



VITROPOLE'S
N°28
Mars
2025
LE MAG

04 42 89 02 02 - www.vitropole.com

POUR LE CLIMAT, TOUTES LES ÉNERGIES NE SE RESSEMBLENT PAS.

L'électricité d'EDF est à 97% sans émissions de CO₂*.
Et ça, c'est mieux pour le climat.

RCS PARIS 852 081 317



©CRISCUOLO

LE MOT DU PRÉSIDENT

C'est avec une immense émotion et une profonde fierté que je prends la parole pour la première fois en tant que président de Vitropole et Vitropole Entreprendre.

Vitrolles est bien plus qu'une ville pour moi : c'est là que j'ai grandi, que j'ai vu évoluer mon entreprise familiale, et c'est aujourd'hui au cœur de mon engagement professionnel et associatif.

Prendre la présidence de ces deux associations est un honneur et une responsabilité que j'embrasse avec ambition et humilité. Je tiens à saluer Céline pour ses six années d'engagement exemplaire. Grâce à elle, Vitropole Entreprendre est devenu un acteur incontournable du territoire.

Ma vision pour ce mandat est claire : faire de Vitropole un modèle d'excellence territoriale, durable et partagé. Cela passera par trois axes majeurs :

1. Passer à l'action : après une phase de sensibilisation nécessaire, il est temps de concrétiser nos ambitions par des projets visibles et impactants.
2. Renforcer notre attractivité : avec le projet CAP HORIZON, nous ferons de Vitropole un pôle stratégique pour attirer talents et entreprises pour devenir « the place to work ».
3. Intensifier notre engagement sociétal et environnemental en plaçant l'innovation et l'économie circulaire au cœur de notre développement.

Mais rien ne sera possible sans vous. Ensemble, unissons nos forces pour bâtir un territoire dynamique et exemplaire.

QUE 2025 SOIT UNE ANNÉE DE RÉUSSITE ET DE PROSPÉRITÉ POUR TOUS.

INFORMATIONS LÉGALES

La publicité de ce numéro a été réservée aux partenaires de Vitropole Entreprendre.

Editeur: Vitropole Entreprendre, 100 bd de l'Europe, 13127 Vitrolles
 • Directeur de la publication: Philip Farrugia, Président de Vitropole et Vitropole Entreprendre
 • Comité Editorial: Philip Farrugia
 • Création graphique & Réalisation: EXECO CONSEIL
 • Photographies: © CRISCUOLO
 ou © Droits réservés toute reproduction interdite.
 • Impression: SPOT imprimerie
 • Dépôt Légal: décembre 2023
 • ISSN: en cours.

SOM- -MAIRE



PAGE 5

DOSSIER VITROPOLE
ENTREPRISE



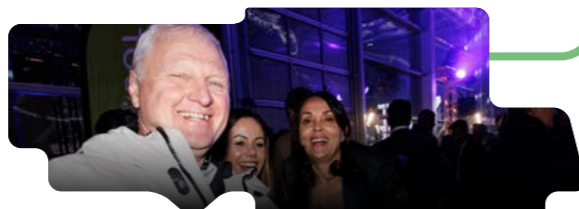
PAGE 8

DES INITIATIVES
À IMPACT



PAGE 11

PRESENTATION DES
PARTENAIRES



LA PAROLE DES
PARTENAIRES

PAGE 17

LA PAROLE DES
PROPRIETAIRES

PAGE 31



LA PAROLE DES
PROPRIETAIRES

PAGE 31



NOUVELLE ANNÉE, NOUVELLE PRÉSIDENTE : QUELS CHANGEMENTS POUR 2025 ?

**LA SOIRÉE DES VŒUX : PASSAGE DE TÉMOIN
ENTRE CÉLINE BOYER ET PHILIP FARRUGIA.**

La Soirée des Vœux, qui a réuni 300 participants le 30 janvier à la salle Obino, a été marquée par le passage de témoin entre Céline Boyer et Philip Farrugia, nouveau Président de Vitropole et Vitropole Entreprendre. M. le Maire Loïc Gachon et M. Philippe Berutti, élu à la CCIAMP représentant le Président Jean-Luc Chauvin, étaient présents à cette occasion.



Dans un discours empreint d'émotion, Céline Boyer a clôturé ses 6 années de présidence en évoquant les temps forts de son mandat tels que la mise en place de la collecte mutualisée des déchets et l'obtention du label Parc +. Elle a remercié à travers un diaporama de photos les personnes qui l'ont aidée et soutenue. Le nouveau Président Philip Farrugia a salué la « présidence exemplaire » de Céline Boyer puis a présenté les objectifs de son mandat pour 2025-2028. Il s'est inscrit dans la continuité en annonçant avoir à cœur de poursuivre le chemin tracé par Céline Boyer.

Sa vision pour ce mandat : « faire de Vitropole un modèle d'excellence territoriale, durable et partagé », autour de trois grandes priorités :

1. Passer de la sensibilisation à l'action concrète
2. Renforcer notre attractivité afin que Vitropole devienne "The place to work."
3. Poursuivre et renforcer notre engagement en matière de responsabilité sociale et environnementale.

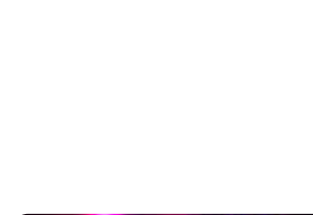
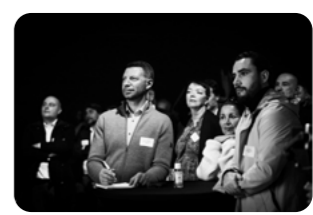


IL A CLÔTURÉ SON DISCOURS EN APPELANT À LA MOBILISATION DE TOUS :

«Aucun de ces projets ne pourra aboutir sans vous, chers propriétaires, partenaires, adhérents et institutionnels» car «aujourd'hui, plus que jamais, nous devons jouer collectif».

La soirée s'est poursuivie autour d'un cocktail dans une ambiance lounge avec musique jazz.

Une soirée à la fois élégante, chaleureuse et émouvante grâce à la qualité des différents prestataires, en particulier les sons et lumières de notre Partenaire Dushow.



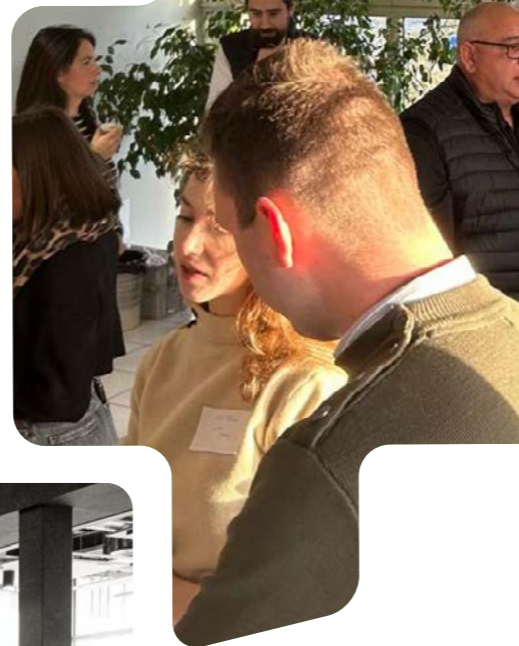
DES INITIATIVES À IMPACT ÉCONOMIQUE, SOCIÉTAL ET ENVIRONNEMENTAL

Nous avons pour objectif de poursuivre nos initiatives à impact économique, sociétal et environnemental. En 2025 nous nous attacherons à améliorer leur évaluation et à fournir des reportings chiffrés aux entreprises du territoire afin qu'elles puissent valoriser leur engagement RSE à travers nos actions.

ÉCONOMIE - BUSINESS

Tout au long de l'année 2024, nous avons organisé des rencontres dédiées au réseau et au business :

- 7 cafés rencontres
- 12 déjeuners business
- 3 afterworks
- le salon professionnel « RDV des Entrepreneurs »



Pour 2025, nous avons à cœur de renforcer les potentialités de business entre nos adhérents.

Sur chacun des 3 ou 4 évènements planifiés chaque mois, nous allons renforcer l'identification des participants (badges, communication de la liste des participants) ainsi que la visibilité de nos Partenaires pour favoriser l'émergence d'une « communauté » Vitropole Entreprendre qui facilitera l'achat local.

Nous allons concevoir un nouveau format pour le « RDV des Entrepreneurs » avec pour objectif central de maximiser la rencontre de l'offre et de la demande entre acteurs économiques du territoire.



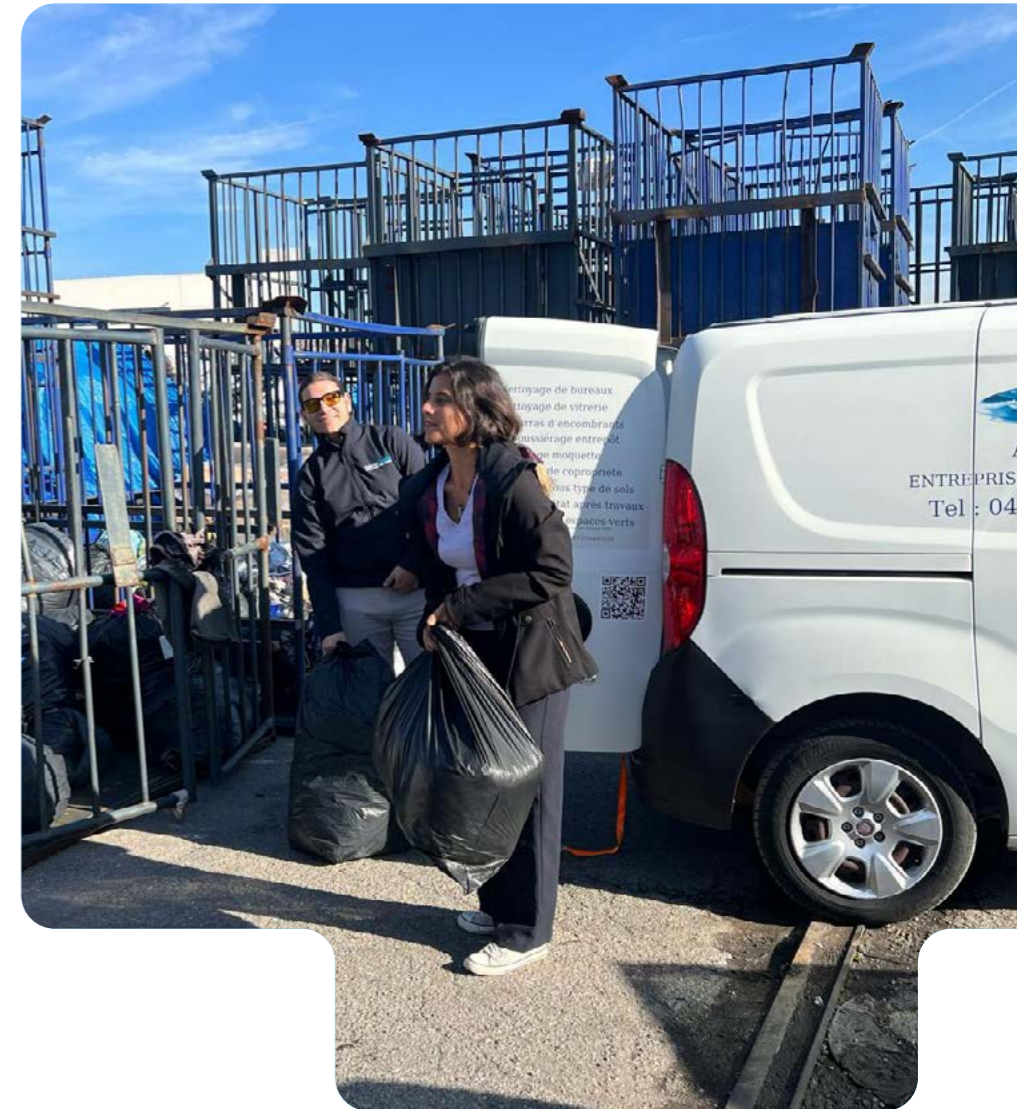
ENVIRONNEMENT

ÉCOLOGIE INDUSTRIELLE ET TERRITORIALE

En 2024, nous avons sensibilisé et mobilisé les entreprises pour les inciter à s'inscrire dans notre démarche d'Ecologie Industrielle et Territoriale (EIT).

Nous avons organisé plusieurs collectes ponctuelles (déchets électriques et électroniques, glassine, textiles professionnels, mégots de cigarettes, archives) et nous avons fait aboutir des synergies de substitution et de mutualisation.

A titre d'exemple, notre opération « Vitrotex » a été un succès puisque nous avons pu collecter 2 tonnes de textiles auprès de 15 entreprises. Ces textiles ont été remis à Provence TLC et 13 ATIPIK, deux entreprises locales qui ont valorisé ces déchets par recyclage et upcycling.



En 2025, grâce à la poursuite du travail de notre Comité de Pilotage et de notre Comité Technique, nous allons amplifier et pérenniser nos actions de valorisation de déchets et de création de synergies entre acteurs économiques locaux. Nous proposerons notamment la mutualisation de services.

SOCIÉTAL

RECRUTEMENT, FORMATION, QVT

Comme en 2024, nous allons continuer à aider les entreprises du territoire à recruter, former et fidéliser des collaborateurs en jouant pleinement notre rôle de mise en relation. Grâce à un financement du Département, nous allons mettre en place un outil qui favorisera la transmission des offres et demandes d'emploi.



LA MOBILITÉ SERA UNE PRIORITÉ CETTE ANNÉE :

en étroite collaboration avec nos partenaires privés (Transdev) et publics (Le Conseil Mobipro - service Mobilité de la Métropole) nous allons inciter et aider les entreprises, à travers nos

événements, communications et mises en relation, à établir leur plan de mobilité employeur et proposer à leurs collaborateurs des modes de transport alternatifs à la voiture individuelle : bus, covoiturage, vélo.

Nous mènerons des actions en faveur de la santé et de la sécurité au travail ainsi que des actions caritatives (ex : don du sang).

Nous reconduirons nos événements sportifs autour de la QVT et de la convivialité : randonnée entreprises, tournoi multisports inter-entreprises.



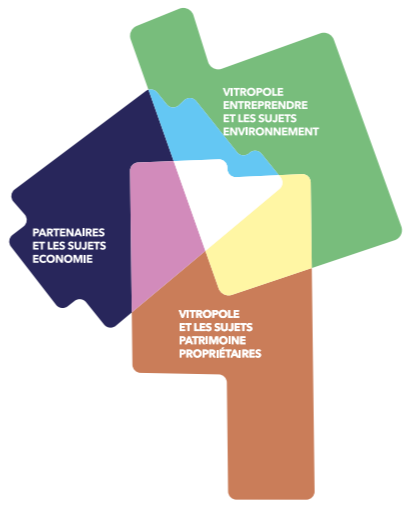
UNE NOUVELLE CHARTE GRAPHIQUE ORIGINALE

POUR UNE COMMUNICATION IMPACTANTE

Pour marquer la volonté de valoriser le territoire en mettant en lumière son potentiel innovant et responsable, de mobiliser les entreprises comme moteurs d'actions concrètes, et de démontrer les bénéfices tangibles de nos actions, nous avons adopté une nouvelle charte graphique.

Vous avez dû remarquer que, depuis février, nous utilisons dans nos visuels des formes géométriques : **il s'agit de la forme des bâtiments du territoire de Vitropole que vous pourrez retrouver en regardant une carte des Estroublans et de l'Anjoly !**

Nous utilisons également un jeu de couleurs pour mettre en valeur des catégories (exemple : orange pour la thématique emploi / sociétal).












LA VALORISATION DU TERRITOIRE : Mettre en lumière son potentiel innovant et responsable.

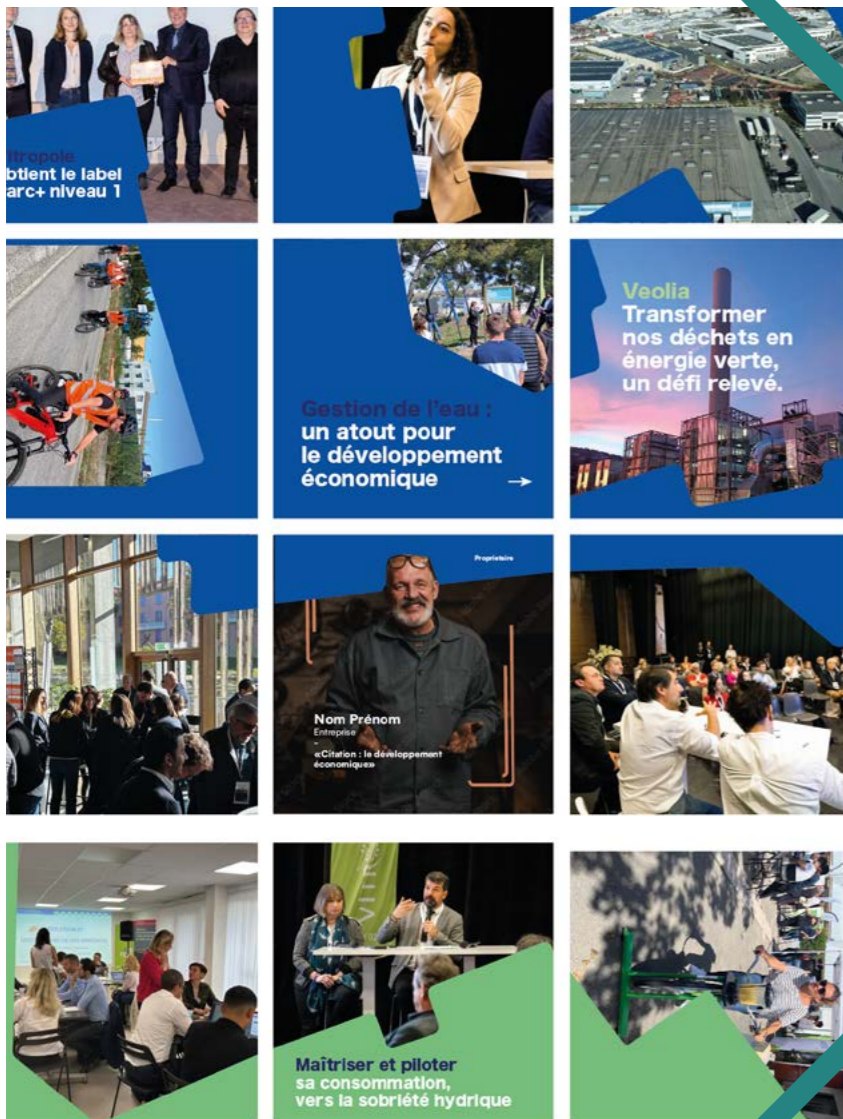
L'ENGAGEMENT COLLECTIF : Faire des entreprises adhérentes et partenaires des moteurs d'actions concrètes.

LA MISE EN PLACE D'UNE COMMUNICATION TRANSPARENTE : Rassurer les propriétaires et les parties prenantes sur les bénéfices tangibles des actions.



SYSTÈME GRAPHIQUE & CODE COULEUR

 C : 58 M : 0 J : 64 N : 0	 C : 50 M : 0 J : 100 N : 0	 C : 80 M : 27 J : 48 N : 10
 C : 0 M : 50 J : 100 N : 0	 C : 0 M : 80 J : 95 N : 0	 C : 17 M : 56 J : 66 N : 6
 C : 75 M : 15 J : 0 N : 0	 C : 95 M : 70 J : 0 N : 0	 C : 100 M : 100 J : 25 N : 25



NOS PARTENAIRES SE PRÉSENTENT..

DUSHOW

est prestataire technique (son, lumière et vidéo) au service de l'évènementiel, du spectacle vivant et de la télévision.

EDF

construit un avenir énergétique neutre en CO₂, conciliant préservation de la planète, bien-être et développement, grâce à l'électricité et à des solutions et services innovants.

SG-SMC

banque engagée, acteur important de l'économie depuis plus de 150 ans, construit, avec ses clients, un avenir meilleur et durable en apportant des solutions financières responsables et innovantes.

SEM

(Société des Eaux de Marseille), implantée en Provence depuis 80 ans, le Groupe est connu pour ses activités de gestion des services publics d'eau potable et d'assainissement, de l'adduction à l'épuration, en passant par la production et la distribution d'eau potable ainsi que la collecte d'eaux usées.

TRANSDEV

Expert de la mobilité est l'opérateur de la Métropole Aix Marseille pour l'exploitation du réseau Salon Étang Côte Bleue de la Métropole Mobilité.

VEOLIA

assure le recyclage et la valorisation des déchets sur l'ensemble du territoire français avec quelques 500 installations, au plus près de vos activités (prestataire de Vitropole pour la collecte des déchets).



NOS PARTENAIRES SE PRÉSENTENT...

ARTHUR LOYD FIGUIÈRE IMMOBILIER

familial et indépendant, le GROUPE FIGUIERE accompagne depuis 1956 le développement économique du Pays d'Aix à travers ses 4 métiers : promotion immobilière, conseil en immobilier d'entreprise, transaction et gestion immobilière.

CAMPUS PRIVÉ

organisme de Formation créé en 2005, Centre de Formation d'Apprentis (CFA) depuis décembre 2020, fondé sur les valeurs fondamentales du sport.

CBRE

présent sur la région depuis plus de 30 ans, conseille et accompagne les entreprises dans leurs projets immobiliers, bureaux, entrepôts, dans les Bouches-du-Rhône et dans toute la France.

CMI SERVICES

est votre partenaire à l'écoute de vos besoins dans le domaine de l'informatique, réseau et télécom. Nous assurons aussi le développement de logiciels et d'applications spécifiques, la création de site internet.

COLOC PROVENCE

créé en 1970, appartient au groupe GALILÉ MANUTENTION depuis 2011. Location, vente, entretien, maintenance et réparation de matériels de manutention industrielle (départements des Bouches du Rhône et du Var) : chariots élévateurs, matériels de magasinage (gerbeurs transpalettes), nacelles élévatrices et petits matériels de manutention.

ESAT

LES PIERRE FAUVES

établissement médico-social, qui a pour objectif l'insertion sociale et professionnelle des adultes en situation de handicap.

ÉXÉCO CONSEIL

agence conseil en marketing et communication. Selon nous, une stratégie et un positionnement bien construits font les communications réussies.

FLS

est un loueur de matériels pour les professionnels du Bâtiment, des Travaux Publics, de l'Élévation, de la Manutention ou encore de l'Énergie et l'Industrie.

HBK & ASSOCIÉS

notre cabinet d'expertise comptable vous accompagne dans l'élaboration et la réalisation des différents projets de votre entreprise.

INCENDIZ

protections incendie, spécialiste en désenfumage et compartimentage. Maintenance et installations légales et contractuelles.

GROUPE IPPOLITO

est une entreprise familiale depuis 3 générations. Mobilités, Immobilier, industrie, tourisme ou énergies, nous vous apportons des solutions durables par la proximité.

IVECO PROVENCE

c'est 5 sites et 10 agents agréés en région PACA, spécialiste du Véhicule Utilitaire et Poids Lourd. Distributeur des marques IVECO & FIAT PROFESSIONAL, nous assurons la vente de véhicules neufs et d'occasion et la réparation toutes marques. Nous disposons de stocks permanents avec plus de 22000 références.

MOOBY

agence de location de mobilier événementiel, nous vous accompagnons dans l'aménagement de vos événements professionnels en proposant des solutions de mobilier esthétique, qualitatif, adapté et clé en main.

GENODÉPÔT

caviste. Services disponibles : Achats en magasin · Drive disponible · Livraison.

PRODIM

distributeur de produits et de matériels dédiés aux professionnels de l'hygiène et de la propreté depuis plus de 40 ans.

SUP'IPGV (GROUPE SOMEFORM)

est un organisme de formation du groupe LEXOM, basé à Toulon, Vitrolles et Arles. SUP'IPGV propose des formations en alternance dans les domaines de la comptabilité, de la gestion, du commerce, du marketing, de la communication, du tourisme et des RH.

SWISSLIFE

CASSAN DEGOIN

accompagnement du chef d'entreprise sur l'optimisation social et fiscal.

VAST PRO

sécurise tous vos sujets RH ainsi que vos recrutements en préservant votre trésorerie.

NOS PARTENAIRES SE PRÉSENTENT...

ABEILLE ASSURANCES

Spécialiste de l'assurance pour les professionnels et les entreprises, dans les domaines du dommage, Prévoyance, retraite et placements - à Saint-Victoret.

ABP, CABINET

D'EXPERTISE COMPTABLE accompagnement dans la gestion comptable, juridique et sociale des entreprises.

ALL CLEAN SUD

est une entreprise de nettoyage et d'entretien d'espaces verts au service de ses clients depuis 2005.

APICOM

Spécialiste en signalétique et enseignes lumineuses, flocage véhicule et conseils en communication sur tous supports. Nous mettons nos 17 ans d'expérience à votre service.

AXXO

est votre partenaire dans le domaine de l'objet publicitaire, du cadeau d'affaires, du textile et du vêtement de travail personnalisés.

GROUPE BERTO

groupe familial numéro 1 français de la location de véhicules industriels avec et sans conducteur, Externalisation de flottes, solutions digitales de gestion de flottes.

CAPSTAN AVOCATS SPÉCIALISTE SOCIAL

cabinet leader en France, dédié pour les entreprises, au droit du travail, de la sécurité sociale et de la protection sociale complémentaire.

COLAS

La société Colas, filiale française du groupe Bouygues, est présente à travers plusieurs entités sur le site de Vitrolles.

IEFFAGE ROUTE

travaux neufs ou réhabilitation - réalisation de chaussées routières et autoroutières, portuaires, aéroportuaires et industrielles - aménagement urbain.

ELITE 4D

notre mission est d'agir pour la maîtrise, la prévention et la lutte contre les nuisibles et les parasites dans tous les milieux professionnels et particuliers, dans le respect des environnements de vie et de travail.

EQUANS INEO INFRACOM

Filiale du groupe Bouygues, nous sommes spécialisés dans le déploiement des infrastructures dans les villes et territoires connectés durables.

FARRUGIA PEINTURE

installé sur Vitrolles depuis 40 ans, nous réalisons tous travaux liés au monde de la peinture et de la décoration.

RENAULT VITROLLES

vous accompagne dans tous vos projets automobiles, véhicules légers et utilitaires.

ROLAIX

expert dans l'installation électrique de tout équipement et plus largement dans la gestion des travaux de second œuvre.

SPOT

impression OFFSET et numérique, façonnage, conditionnement et expédition - labellisé Imprim'Vert 2010.

THELYS AVOCATS

est composé d'une équipe pluridisciplinaire qui intervient dans tous les domaines du droit des affaires : droit commercial, droit des sociétés, assistance du dirigeant...

VINCI FACILITIES PROVENCE

MAINTENANCE SERVICES une PME de Vinci FACILITIES. Nous effectuons la maintenance des bâtiments tertiaires et apportons des services aux occupants.

WARPAC

spécialiste BtoB des produits techniques pour piscine.

YELLOW STUDIO

Christine Criscuolo, photographe pour les professionnels et les particuliers : photo corporate, produits, salon, photo de famille et même photobooth. Classique et décalée.



DUSHOW S'ENGAGE DANS LA NORME ISO 20121

Acteur majeur du paysage événementiel marseillais, Dushow est pleinement impliqué dans une approche plus respectueuse de l'environnement. La norme ISO 20121 est une certification spécifique aux métiers de l'événementiel pour s'inscrire dans une logique de développement durable. Cette norme internationale a été élaborée pour promouvoir une consommation responsable et atténuer les effets négatifs que peuvent avoir les événements.

COMMENT RÉDUIRE L'IMPACT ENVIRONNEMENTAL D'UN ÉVÉNEMENT ?

En tant que prestataire technique, Dushow met d'ores et déjà en place certaines actions qui permettent de réduire l'impact écologique de notre métier :



Analyse et amélioration des nuisances sonores pendant les concerts



Recyclage des déchets et vente d'occasion du matériel vieillissant



Flotte de véhicules éco-responsables pour les livraisons de matériels



L'ENGAGEMENT PAR LA FORMATION

La fresque de l'événementiel est une formation à destination de nos collaborateurs, qui sont tous acteurs de cette démarche.



Ce temps d'échange a pour principal objectif de sensibiliser les salariés à l'impact de nos événements sur l'environnement.

PARTENAIRES

SEM | SG-SMC | Transdev | Veolia | Campus Privé | CMI | Mooby | Prodim | Sup IPGV | SwissLife | EQUANS INEO INFRACOM | Thelys avocats

SOCIÉTÉ DES EAUX DE MARSEILLE COMMENT MIEUX MAÎTRISER LA FACTURE D'EAU DE VOTRE ENTREPRISE ? LA SEM VOUS ACCOMPAGNE.

Dans un contexte de raréfaction de la ressource, les arrêtés de restriction se multiplient. La gestion de l'eau en entreprise est ainsi devenue un enjeu majeur pour leur durabilité et leur efficacité opérationnelle.

En réalisant un audit complet, en mettant en place des mesures de réduction, les entreprises peuvent maîtriser leur consommation d'eau et contribuer à la préservation d'une ressource vitale, tout en assurant la continuité de leur production.

Des actions concrètes et efficaces sont possibles, quel que soit le secteur d'activité.

QUELS SONT LES PRINCIPAUX USAGES DE L'EAU DANS VOTRE ENTREPRISE ?

- Avez-vous déjà analysé votre consommation d'eau actuelle et identifié les principaux postes de dépense ?
- Vos installations sanitaires et équipements industriels sont-ils optimisés ?
- Sensibilisez-vous vos employés aux économies d'eau ?

CES QUESTIONS SONT ESSENTIELLES POUR TRANSFORMER VOTRE GESTION DE L'EAU EN UN LEVIER DE PERFORMANCE.

Consommations des 7 derniers jours



IDENTIFIER LES POSTES DE CONSUMMATION : UNE VISION CLAIRE POUR AGIR EFFICACEMENT

Process industriels, sanitaires, lavage de véhicule, espaces verts, lequel de ces usages est le plus consommateur

Grâce au compteur connecté, vous pourrez identifier, quantifier et hiérarchiser vos consommations par type d'usage :

- robinets
- toilettes
- arrosage des espaces verts
- réseau de défense incendie
- process industriel
- lavage de véhicules...

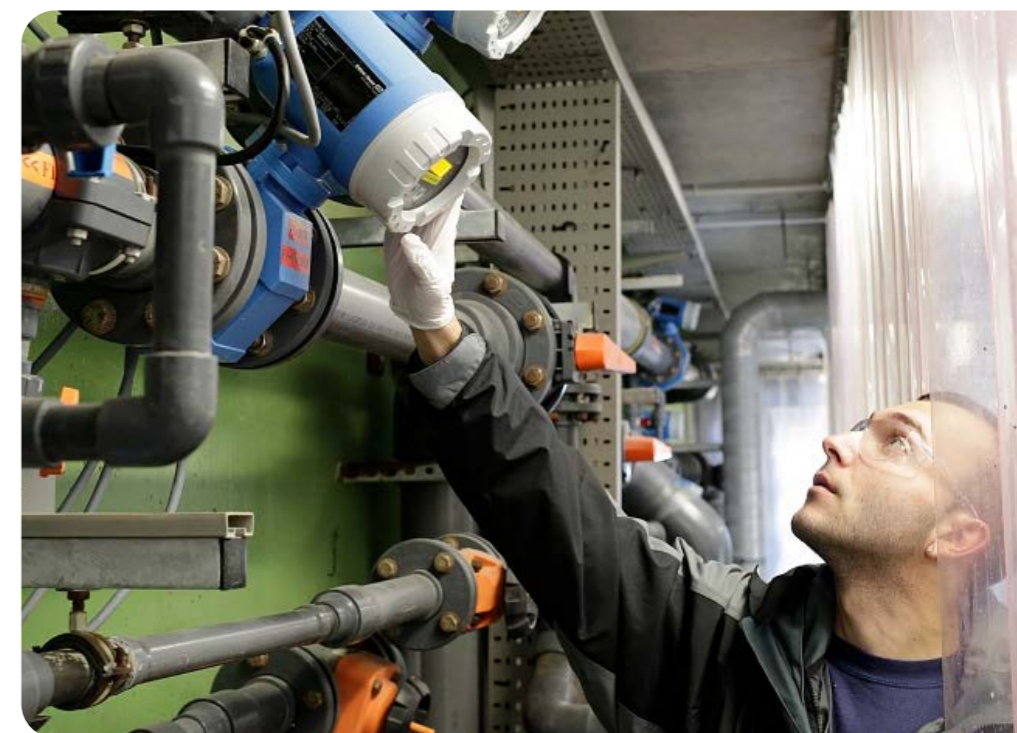
Le logiciel de suivi des consommations offre un tableau de bord complet pour piloter vos consommations et adopter une démarche éco-responsable (historique de consommation, tendances, modification des seuils de déclenchement des alarmes, objectifs de réduction...).

COMMENT SUIVRE SA CONSOMMATION ? COMMENT L'OPTIMISER OU LA RÉDUIRE ? LE COMPTEUR INTELLIGENT : VOTRE ALLIÉ POUR UN SUIVI PRÉCIS

La première étape consiste à mesurer précisément votre consommation. La pose de **compteurs "intelligents"** permet de sectoriser le réseau d'eau de votre entreprise et d'analyser plus finement les espaces et/ou usages les plus consommateurs.

Ce système de comptage intelligent, installé sur la base d'un compteur existant ou comme nouveau matériel, couplé à un logiciel de suivi des consommations, vous permet en temps réel de :

- Suivre vos consommations
- Paramétrer des alarmes de surveillance par secteur ou par usage
- Identifier et localiser d'éventuelles fuites pour les résorber immédiatement



LES BÉNÉFICES POUR VOTRE ENTREPRISE

- **Économies sur la facture d'eau**
Utilisation d'appareils hydro économes ou d'eaux non conventionnelles permet de réduire la dépendance à l'eau potable et de diminuer les coûts opérationnels liés à l'eau
- **Impact environnemental positif**
Moins de prélèvement d'eau, c'est préserver la ressource
- **Engagement pour un avenir durable**
Des pratiques plus durables et une démarche globale de responsabilité Environnementale impliquant tous les acteurs de l'entreprise



La Société des Eaux de Marseille vous accompagne dans votre démarche d'optimisation de la consommation d'eau. Nos experts vous conseillent et vous proposent des solutions adaptées à vos besoins.

GROUP Eaux de Marseille

Notre territoire est si précieux

Pour tout renseignement, contactez
ARMELLE CHARRE
TÉL 06 24 33 18 84
armelle.charre@eauxdemarseille.fr

SG-SMC

UN PARTENAIRE CLÉ POUR UN DÉVELOPPEMENT DURABLE ET RESPONSABLE DU TERRITOIRE PROVENÇAL

SG-SMC est un des partenaires majeurs de Vitropole-Entreprendre depuis maintenant une dizaine d'années. Implanté à Vitrolles, à Marignane, avec un centre d'Affaires à Aix en Provence, SG-SMC est une banque de proximité au service des entrepreneurs du territoire de Vitrolles. SG-SMC, aux pouvoirs de décisions renforcés, développe avec ses clients une relation fondée sur la proximité, l'expertise, l'innovation et leur satisfaction.

«EN COLLABORATION AVEC VITROPOLE ENTREPRENDRE, NOUS VISON À CRÉER UNE DYNAMIQUE DE CHANGEMENT POSITIF, TRANSFORMANT LES DÉFIS EN OPPORTUNITÉS POUR RENFORCER LA PROSPÉRITÉ ET LA RÉSILIENCE DE NOTRE TERRITOIRE.»

Fusion des réseaux Société Générale et Société Marseillaise de Crédit, la SG-SMC ambitionne de constituer un partenaire bancaire sur le territoire Provençal au service de nos clients autour des principes suivants :

- Une Banque ancrée localement pour être plus proche des clients: plus réactive, accessible et efficace qui s'adapte davantage aux besoins spécifiques de chaque profil de clients.
- Une Banque responsable pour accompagner ses clients dans la transition énergétique et renforcer son impact local positif.

Ainsi, nous pouvons vous accompagner par notre expertise et nos conseils à toutes les étapes de la vie de l'entreprise et de l'entrepreneur :

- La création
- La croissance
- La transmission de l'entreprise
- La gestion du patrimoine professionnel et privé
- Accompagnement en stratégie immobilière d'entreprise

et accompagner l'entreprise par des solutions dédiées dans un dispositif d'accompagnement RSE :

- Mise en relation avec des partenaires spécialisés (audit/ reporting / bilan carbone)
- Prêts à impact positif
- Prêt Environnement social,
- Mobilité
- Epargne et investissements participatif...

N'hésitez pas à nous contacter, nos conseillers professionnels et entreprises, appuyés de nombreux experts, vous sont disponibles pour partager sur l'optimisation de la gestion de la trésorerie de votre entreprise, de vos paiements et de vos encaissements, pour vous accompagner sur le financement de votre cycle d'exploitation,

le financement de vos projets, l'optimisation de la gestion de votre parc de véhicules, vous conseiller dans le développement de vos activités à l'international, dans la protection de votre entreprise des risques de fraude et de cyber-attaque, pour surmonter l'absence d'une personne clef, trouver des moyens complémentaires pour attirer motiver fidéliser vos salariés...

Ils sauront aussi vous faire rencontrer les experts qui accompagnent les chefs d'entreprise aux moments clefs de leur parcours entrepreneurial et privé, comme la transmission de l'entreprise, la croissance externe, la gestion de votre patrimoine tant professionnel que privé, les projets immobiliers.



SG-SMC ET VITROPOLE ENTREPRENDRE :

UNE COLLABORATION DURABLE POUR LE DÉVELOPPEMENT TERRITORIAL

SG-SMC, implantée à Vitrolles, Marignane et Aix-en-Provence, est plus qu'une banque ; c'est un acteur clé du développement économique local, engagé depuis plus d'une décennie aux côtés de Vitropole Entreprendre.

UN PARTENAIRE DE PROXIMITÉ POUR UN AVENIR DURABLE

Notre engagement va au-delà des services bancaires traditionnels. Enracinés dans notre territoire, nous participons activement à des initiatives favorisant le développement durable et l'économie locale. Nous sommes fiers de contribuer à la transition énergétique et à la promotion d'un impact positif dans la communauté.

ACCOMPAGNEMENT ET CONSEIL: AU CŒUR DE NOTRE MISSION

Nous accompagnons les entrepreneurs à travers toutes les étapes clés de leur développement, en offrant non seulement des conseils financiers mais aussi en facilitant l'accès à des ressources et expertises essentielles pour une gestion durable :

- Développement des compétences : à travers des formations et des ateliers sur des thématiques clés comme la responsabilité sociale des entreprises (RSE) et la gestion environnementale.
- Support à l'innovation : en connectant les entrepreneurs avec des réseaux et des partenaires spécialisés pour maximiser leur potentiel innovant.



ENGAGEMENT POUR UN IMPACT POSITIF

Chez SG-SMC, nous sommes déterminés à renforcer les synergies entre les acteurs économiques locaux. Nous proposons des solutions financières qui soutiennent les projets ayant un impact social et environnemental positif, reflétant notre engagement envers un développement territorial harmonieux et durable.

VERS UN FUTUR PARTAGÉ

En collaboration avec Vitropole Entreprendre, nous visons à créer une dynamique de changement positif, transformant les défis en opportunités pour renforcer la prospérité et la résilience de notre territoire.

Nos solutions d'accompagnement



Le prêt environnemental et social

Un financement à des conditions bonifiées, affecté à un investissement spécifique.



Le prêt à impact positif

Un financement non affecté dont les conditions financières évoluent en fonction de l'atteinte d'objectifs ESG.



Le financement de vos projets éoliens et photovoltaïques

Un financement affecté à un investissement spécifique.



CONTACT

FABRICE DE KERGUENEC
CENTRE D'AFFAIRES PROVENCE
fabrice.de-kerguenec@socgen.com

TRANSDEV

BOOSTEZ VOTRE PLAN DE MOBILITÉ EMPLOYEUR (PDME) AVEC LES AMBASSADEURS MOBILITÉ !

Dans un contexte où la mobilité durable devient un enjeu stratégique pour les entreprises, les Ambassadeurs Mobilité vous accompagnent dans la mise en place de votre Plan de Mobilité Employeur (PDME).

POURQUOI UN PDME ?

Le PDME vise à optimiser les déplacements des salariés en proposant des alternatives à la voiture individuelle : **covoiturage, transports en commun, mobilités douces**... Il permet de **réduire les coûts, améliorer le bien-être des collaborateurs et limiter l'empreinte carbone de l'entreprise.**

UN ACCOMPAGNEMENT SUR MESURE

Nos Ambassadeurs Mobilité vous aident à :

- ✓ **Élaborer votre PDME** en analysant les besoins de vos salariés et en identifiant des solutions adaptées.
- ✓ **Mettre en place des actions concrètes** : incitation au covoiturage, sensibilisation aux transports en commun, déploiement de parkings vélos...
- ✓ **Communiquer et engager vos équipes** grâce à des campagnes ciblées et des événements mobilité.
- ✓ **Faciliter l'accès aux transports en commun** en proposant la vente de titres de transport aux employeurs souhaitant les offrir à leurs collaborateurs.

COMMENT ACHETER VOS TITRES DE TRANSPORT ?

1. Demandez un devis correspondant à votre besoin auprès de lucie.cocq@transdev.com ou aurélie.scisco@transdev.com.

2. Retournez le devis signé à ces mêmes contacts.

3. Livraison de vos titres de transport sous **7 jours** dans votre entreprise.

Avec l'aide de nos experts, simplifiez la mise en œuvre de votre PDME et offrez à vos collaborateurs des solutions de déplacement plus efficaces et durables !

Contactez-nous dès aujourd'hui pour un diagnostic mobilité gratuit ! Et pour l'achat de vos titres de transport

 **transdev**
ALPILLES BERRE MÉDITERRANÉE

CONTACT
TRANSDEV ALPILLES BERRE MÉDITERRANÉE
PLUS D'INFORMATIONS
ambassadeurs.tabm@transdev.com
www.salonetangcotebleue.fr



lebus PRO
à la demande

TOUT VA PLUS VITE

**SUR VITROLLES (ANJOLY/ESTROUBLANS)
ET AUX PENNES-MIRABEAU (AGAVON/SYBILLES)**
à partir du 21 octobre 2024

✓ INSTANTANÉ

Bénéficiez du bus pro dès que vous en avez besoin de 5h50 à 20h.

✓ + DE FLEXIBILITÉ

Naviguez où vous voulez dans les zones d'Anjoly, des Estroublans, d'Agavon et des Sybilles, d'arrêt à arrêt et autant de fois que vous le souhaitez.

✓ RÉSERVATION OBLIGATOIRE

pour tous vos trajets.



Playstore



Appstore

VEOLIA LA COLLECTE DES BIODÉCHETS EN FRANCE : UN DÉFI POUR LES INDUSTRIELS.

La gestion des biodéchets est devenue un enjeu majeur en France, impactant particulièrement les industriels. Ces déchets, composés de résidus alimentaires et autres matières organiques biodégradables, représentent un tiers des poubelles résiduelles des Français.

Le cadre légal a considérablement évolué ces dernières années. **La loi relative à la transition énergétique pour la croissance verte (LTECV)** de 2015 a imposé le tri à la source pour les gros producteurs, avec un seuil progressivement abaissé.

La loi anti-gaspillage pour une économie circulaire (AGEC) de 2020 a étendu cette obligation à tous les producteurs, y compris les ménages, à partir du 1er janvier 2024.

Les industriels, notamment ceux de l'agroalimentaire, de la restauration et de la distribution, sont en première ligne. Ils doivent mettre en place des systèmes de tri à la source efficaces et trouver des solutions pour la valorisation de leurs biodéchets. **Ces nouvelles obligations représentent à la fois un défi et une opportunité pour le secteur.**

Face à ces défis, les industriels adoptent diverses stratégies. Certains établissent des partenariats avec des entreprises spécialisées dans la collecte et le traitement des biodéchets. D'autres investissent dans des équipements de pré-traitement sur site ou développent des filières de valorisation internes.

L'industrie agroalimentaire est particulièrement active dans ce domaine. **Certaines entreprises ont mis en place des systèmes de valorisation in situ, transformant leurs déchets en compost ou en énergie.** D'autres ont développé des partenariats avec des agriculteurs locaux pour le compostage ou l'épandage contrôlé.

Malgré les progrès réalisés, plusieurs défis persistent. Les coûts d'investissement pour la mise en conformité peuvent être élevés, et la complexité logistique reste un obstacle, notamment pour les entreprises multi-sites. **La formation du personnel et la recherche de débouchés stables pour les biodéchets valorisés sont également des enjeux importants.**



Dans ce contexte, des acteurs majeurs comme Veolia jouent un rôle crucial. Forte de son expertise dans la gestion des déchets, Veolia propose des solutions innovantes pour aider les industriels à relever ces défis. L'entreprise offre des services de collecte adaptés, des technologies de traitement avancées et des conseils pour optimiser la gestion des biodéchets.

La gestion des biodéchets s'inscrit dans une logique d'économie circulaire. Les industriels y voient de plus en plus une opportunité de réduire leurs coûts de gestion des déchets, voire de créer de nouvelles sources de revenus. **La valorisation en compost ou en énergie contribue à réduire l'empreinte** environnementale des entreprises.

Pour aider les industriels à mieux comprendre ces enjeux et à trouver des solutions adaptées, **Vitropole et Veolia organiseront prochainement une session de questions/réponses.** Cette initiative permettra aux entreprises de bénéficier de l'expertise de Veolia et d'échanger sur les meilleures pratiques en matière de gestion des biodéchets.

En conclusion, la gestion des biodéchets représente un défi majeur pour les industriels français, mais aussi une opportunité de repenser leurs processus et de s'inscrire dans une démarche plus durable. L'engagement des industriels, soutenu par l'expertise d'acteurs comme **Veolia, est crucial pour atteindre les objectifs nationaux et faire de la France un leader de l'économie circulaire.**



CHRISTOPHE GHIBAUO
DIRECTEUR DE LA COMMUNICATION SUD PACA
RECYCLAGE & VALORISATION DES DÉCHETS
Tél.: +33 6 20 51 18 43
Domaine de la Vallée verte - Bourbon 2
41 Chemin Vicinal de la Millière - CS 20106
13396 Marseille Cedex 11 | FRANCE
www.veolia.com



LE CFA CAMPUS PRIVE LA FORMATION DES APPRENTIS À VITROLLES EN PLEINE ÉVOLUTION.

« NOUS ADAPTER AUX
EXIGENCES DU MARCHÉ ET
RENFORCER NOTRE IMPACT »



Situé à Vitrolles, le CFA CAMPUS PRIVE est un acteur clé dans la formation des apprentis, offrant des parcours en alternance dans des secteurs variés comme le commerce, l'informatique, la gestion et le marketing.

SON OBJECTIF :
répondre aux besoins des entreprises tout en préparant les jeunes à une insertion professionnelle réussie.

En février 2025, l'établissement déménage dans de nouveaux locaux de plus de 800m², au cœur du parc du Griffon, offrant ainsi des infrastructures modernes et spacieuses. Ce chan-

gement permettra de multiplier les salles de formation, tout en ajoutant des espaces de détente pour améliorer le cadre de vie des étudiants. L'environnement naturel favorisera également la pratique d'activités sportives et d'animation, contribuant à un meilleur équilibre entre études et bien-être.

L'une des forces du CFA CAMPUS PRIVE réside dans son suivi personnalisé. Les apprentis bénéficient d'un accompagnement individualisé, assuré par des formateurs expérimentés et issus du monde professionnel. Ce suivi, couplé à des partenariats solides avec des entreprises locales et nationales, permet aux étudiants de mettre en pratique leurs compétences directement en entreprise.

« J'ai choisi le CFA CAMPUS PRIVE pour la qualité de l'enseignement et les nouvelles infrastructures au parc du Griffon. J'ai hâte de profiter des nouveaux locaux et des espaces pour pratiquer des activités sportives », témoigne Enzo MEREU, apprenti depuis 2 ans.

Le CFA CAMPUS PRIVE se positionne ainsi comme un véritable tremplin pour les jeunes, offrant à la fois des formations de qualité et un cadre optimal pour réussir leur carrière.



CONTACT :
FRÉDÉRIC FOUQUE
Tél : 06 26 75 26 75
f.fouque@campus-privé.com

CMI PARTENAIRE DE VITROPOLE ENTREPRENDRE UN ENGAGEMENT GAGNANT-GAGNANT DEPUIS 10 ANS.

« DANS NOTRE MÉTIER - OÙ LA
CYBERSÉCURITÉ, LA GESTION DES
DONNÉES ET LA TRANSFORMATION
NUMÉRIQUE SONT ESSENTIELLES - LA
FIABILITÉ ET LA CONFIDENTIALITÉ SONT
PRIMORDIALES. »



© DROITS RÉSERVÉS

Être partenaire de Vitropole Entreprendre est une réelle opportunité pour CMI Services. Ce réseau nous permet d'accroître notre visibilité, d'échanger avec les entrepreneurs locaux et d'accompagner les nouvelles entreprises dans leur développement. Mais surtout, il repose sur une valeur clé : la confiance.

Nous affichons fièrement le logo « Partenaire Vitropole Entreprendre » dans nos communications et lors de nos actions de prospection. Il représente un gage de sérieux qui renforce notre crédibilité et rassure nos interlocuteurs. En recommandant Vitropole aux entreprises, nous contribuons à son rayonnement et bénéficions, en retour, d'un capital confiance renforcé.

Les valeurs de Vitropole entreprendre - échanges sincères, respect, proximité et engagement RSE - correspondent aux nôtres. Son ancrage local et ses liens avec les institutions (Ville, CCI, réseaux professionnels) en font un partenaire stratégique pour toute entreprise souhaitant évoluer dans un écosystème dynamique.

Dans notre métier - où la cybersécurité, la gestion des données et la transformation numérique sont essentielles - la fiabilité et la confidentialité sont primordiales. Nous incarnons ces exigences dès le recrutement.

Dans ce contexte, notre collaboration en tant que partenaire et fournisseur auprès de Vitropole Entreprendre depuis plusieurs années constitue un véritable gage de qualité et de fiabilité. Faire partie de ce réseau, c'est renforcer notre image, affirmer notre engagement et partager avec nos clients une même vision : celle d'une entreprise responsable et digne de confiance.

CONTACT :
GRÉGORY FERAUD
Tél : 04 42 46 75 00



PRODIM DEVIENT PARTENAIRE DE VITROPOLE ENTREPRENDRE : UNE COLLABORATION POUR ACCROÎTRE SON DÉVELOPPEMENT SUR LE MARCHÉ LOCAL.

« CHEZ PRODIM, NOUS AVONS
TOUJOURS PLACÉ LA PROXIMITÉ
ET L'ACCOMPAGNEMENT DE NOS
CLIENTS AU CŒUR DE NOTRE
MISSION. AUJOURD'HUI, NOUS
FRANCHISSONS UNE NOUVELLE
ÉTAPE EN DEVENANT PARTENAIRE
DE VITROPOLE ENTREPRENDRE. »

POURQUOI CE PARTENARIAT ?

En tant que distributeur de produits et de matériels d'hygiène professionnelle, nous savons que la performance d'une entreprise repose aussi sur un environnement sain et maîtrisé. À travers ce partenariat, nous souhaitons :

- Mettre en avant des solutions durables : en proposant des produits et des méthodes de nettoyage plus responsables, sans danger pour les utilisateurs et l'environnement.

- Accompagner les professionnels : en partageant notre expertise et en contribuant à des initiatives favorisant l'innovation et la durabilité.

- Renforcer les relations : échanger et partager pour comprendre au mieux les besoins de chaque entreprise.

Cette collaboration avec Vitropole Entreprendre marque une volonté forte de Prodim : allier performance, durabilité et engagement local.

Nous sommes impatients de rencontrer les partenaires et les entreprises locales, d'échanger sur leurs besoins et d'apporter des solutions adaptées à leurs exigences en matière d'hygiène et de propreté.

Notre équipe commerciale et technique experte propose une offre globale de produits d'entretien, consommables sanitaires, matériels et équipements de nettoyage, sacs poubelles et collecteurs ainsi que des équipements de protection individuelle.

Soucieuse du bien-être des utilisateurs et de l'environnement, elle met également à disposition une gamme écologique.

PRODIM

CONTACT :
ROMAIN BERTON
Tél : 06 07 29 98 55
rberton@prodim.com



SUPIPGV RESPONSABILITÉ ET TRANSPARENCE AU SERVICE DES ENTREPRISES ET DES APPRENTIS.

« FIDÈLES À NOS VALEURS
TRANSPARENCE, DIALOGUE ET
RESPONSABILITÉ COLLECTIVE, NOUS
SOMMES BIEN PLUS QU'UN CFA ! »



Situé à Vitrolles, le CFA SUP IPGV, spécialisé en comptabilité, élargit ses horizons pour s'adapter aux besoins des entreprises et des apprenants. Avec l'ouverture de nouveaux diplômes - BTS GPME, MCO, Communication, Tourisme, Bachelor Marketing Digital, Bachelor RH, Mastère RH, et la continuité du Mastère MSE - SUP IPGV confirme son ambition de modernité et d'innovation. Nous réfléchissons aussi à l'international avec le BTS Commerce International (CI).

TRANSPARENCE ET PROXIMITÉ
Chez SUP IPGV, transparence rime avec facilité ! Chaque entreprise partenaire bénéficie d'un interlocuteur unique pour des échanges sans stress. Nous fournissons un calendrier clair du parcours de formation de chaque apprenti, tout en restant disponibles pour répondre à vos besoins. Nous accompagnons également les entreprises en mettant en relation nos alternants avec elles, mais si vous avez repéré votre futur talent, pas de souci : envoyez-le-nous, nous le formerons !

CONTACT :

UN MODÈLE TRIPARTITE GAGNANT
Établissement, entreprises et apprentis avancent main dans la main pour des résultats optimaux. Avec une communication fluide et un accompagnement au top, SUP IPGV fait de l'apprentissage une expérience positive et efficace. Ensemble, tout devient plus simple.

UN ACTEUR RSE MODERNE
L'ouverture de ces diplômes marque un nouveau cap pour SUP IPGV. Fidèles à nos valeurs - transparence, dialogue et responsabilité collective -, nous sommes bien plus qu'un CFA ! SUP c'est un lieu où il fait bon apprendre et grandir. Rejoindre SUP IPGV, c'est choisir un avenir humain, professionnel et chaleureux. Alors, prêts ?

« Concernant notre expérience avec SUP IPGV, notre relation a commencé il y a déjà plusieurs années.

Nous avons eu l'occasion d'accueillir plusieurs apprentis issus de cette école et sommes ravis de la relation entretenue avec l'équipe pédagogique et dirigeante.

Cette dernière est présente à nos côtés pour l'accompagnement de nos jeunes et pour faire face aux éventuelles difficultés.

Nous avons pu ainsi recruter déjà 4 collaborateurs et un cinquième en cours de réflexion. »

Témoignage de
Didier Merle

THELYS AVOCATS UNE DÉMARCHE RSE FORTE.

« L'AVOCAT EST UN ACTEUR DU
DROIT QUI DOIT ÊTRE PLEINEMENT
IMPLIQUÉ DANS LE DÉVELOPPEMENT
ET LA VIE DE SA CITÉ »



THELYS
AVOCATS

Notre cabinet de droit des affaires situé sur Marseille, Vitrolles et Aix-en-Provence, accompagne les entreprises ayant une démarche RSE : recyclage informatique, conditionnement de légumes biologiques...

Le cabinet est lui-même très engagé dans la démarche RSE : nous recyclons nos déchets verts et papiers, ainsi que notre matériel informatique usagé ; nous sommes partenaires de nombreuses associations sportives et sociales locales ; nous organisons la collecte de vêtements usagés auprès de nos collaborateurs ; et chaque année, nous recevons des stagiaires en situation de handicap...

Nous considérons que l'avocat est un acteur du droit qui doit être pleinement impliqué dans le développement et la vie de sa cité. C'est dans le respect de ces valeurs que nous accompagnons et conseillons nos clients dans leur développement économique.

CONTACT :
Tel : 04 84 25 88 18
contact@thelys-avocats.fr

SWISSLIFE LA RSE APPLIQUÉE AU DIRIGEANT : UN DEVOIR DE PROTECTION POUR LA PÉRENNITÉ DE L'ENTREPRISE.

« UN BON DIRIGEANT NE SE LIMITE
PAS À VEILLER AU BIEN-ÊTRE DE SES
ÉQUIPES. »

PHOTO
BENJAMIN

Dans la situation économique actuelle, la RSE ne concerne plus uniquement les pratiques environnementales ou sociales. Elle s'étend désormais à la gouvernance, plaçant le dirigeant face à un véritable devoir de protection, non seulement envers ses collaborateurs, mais aussi pour assurer la pérennité et la résilience de son entreprise.

Nous qui sommes également chefs d'entreprise, chez Assurances Swisslife Cassan Degoin, savons qu'un bon dirigeant ne se limite pas à veiller au bien-être de ses équipes. Faire le point sur sa situation personnelle et professionnelle individuelle, penser à soi, à sa protection sociale et à son patrimoine, est essentiel pour garantir un équilibre durable et préserver ses intérêts. Il s'agit d'un véritable acte de gestion responsable, qui contribue à la solidité de l'entreprise sur le long terme.

Le positionnement stratégique de Vitropole Entreprendre 2025-2028, axé sur une excellence durable et partagée, illustre cette nécessité. En

intégrant la protection du dirigeant dans ses fondamentaux, il permet d'anticiper les situations critiques, d'organiser la transmission et de renforcer la résilience économique. Cette approche proactive passe par des partenariats stratégiques avec des experts-comptables et des conseillers patrimoniaux afin d'offrir des solutions adaptées aux enjeux de chaque entrepreneur.

La RSE appliquée au dirigeant n'est pas une démarche accessoire : elle constitue le socle d'une gouvernance responsable et d'une croissance pérenne, où la protection du chef d'entreprise est indissociable de celle de son organisation. Prendre soin



CONTACT :
EMMANUEL DEGOIN

EQUANS INEO INFRACOM UN ECOSYSTÈME DURABLE

« VOTRE INTÉGRATEUR HISTORIQUE
AU SERVICE DE LA TRANSFORMATION
NUMÉRIQUE DE VOS TERRITOIRES »



Installé au cœur de la zone des Estroublans depuis 1987, INEO, leader dans l'intégration des infrastructures électriques, télécoms, sureté et numériques s'impose comme un partenaire pour les villes et territoires cherchant à moderniser et à sécuriser leurs opérations tout en embrassant la responsabilité écologique.

Le laboratoire récemment inauguré d'INEO sur Vitropole permet de concrétiser les innovations destinées à transformer les villes et les entreprises en écosystèmes durables.

Grâce à des projets d'efficacité énergétique et à la décarbonation de ses processus, INEO aide les entreprises à réduire les coûts et à améliorer leur connectivité et mobilité urbaine, renforçant ainsi leur attractivité et compétitivité.

Partageons plus que des idées innovons ensemble !

CONTACT
CORINE KOSTICA
Tél : 06 77 43 94 67
corine.kostica@equans.com



INFOS VITROPOLE

Interview : G.Mazzetii | Info territoire :
aménagement reseau des eaux |
Électromobilité

LA CERTIFICATION BREEAM, QU'EST-CE QUE C'EST ?

La société GRM IMMO, propriétaire de locaux d'activités sur les parcs d'activités de Vitropole, s'est engagée dans la certification BREEAM (Building Research Establishment Environmental Assessment Method) de ses bâtiments. Ce label environnemental international consacre les bâtiments écoresponsables à partir d'un référentiel composé de 10 thématiques.

GRÉGORY MAZZETTI, QUI REPRÉSENTE LA SOCIÉTÉ, A RÉPONDU À NOS QUESTIONS.

POURQUOI AVOIR CHOISI LA CERTIFICATION BREEAM ?

Nous avons étudié plusieurs types de référentiels de certification (HQE, LEED, BREEAM, ...), mais s'agissant d'immeubles existants et en exploitation, le cadre du BREEAM « In Use » est celui qui nous est apparu le plus adapté. Ce référentiel dispose en outre d'une excellente reconnaissance, y compris à l'international.

Le gros avantage du référentiel BREEAM nous semble résider dans le fait qu'au-delà de la prise en compte des éléments environnementaux « classiques » (gestion de l'énergie, gestion de l'eau, gestion des déchets...), il s'attache également à des facteurs de qualité de vie au travail, et c'est un point auquel nous sommes particulièrement sensibles pour nos clients locataires.

OÙ EN ÊTES-VOUS DANS LA CERTIFICATION DE VOS BÂTIMENTS ?

Nous avons réalisé un test sur un immeuble en 2022, afin d'évaluer l'impact d'un audit BREEAM sur un bâtiment en cours d'exploitation, et d'identifier clairement les contraintes éventuelles. Le test a été concluant, l'impact étant quasi-nul. Nous avons donc lancé dès 2023 un programme de certification de l'ensemble des immeubles détenus, qui s'achèvera en fin d'année 2025.

L'ANCIENNETÉ DU BÂTIMENT PEUT-ELLE ÊTRE UN FACTEUR BLOQUANT DANS LA CERTIFICATION ?

L'essentiel de notre activité consiste en l'acquisition de bâtiments anciens, dont la construction peut remonter à plus de trente ans. Nous les réhabilitons en tenant compte des besoins spécifiques exprimés par les locataires et c'est dans ce cadre que s'inscrit la démarche de certification environnementale. En soi, la date de construction de l'immeuble n'est donc pas un point bloquant, dans la mesure où ce dernier a bénéficié de travaux de remise aux normes.

QUELLES SONT LES ÉTAPES POUR OBTENIR LA CERTIFICATION ?

Une démarche de certification ne peut s'envisager qu'avec l'accompagnement d'un BET spécialisé... le choix de ce BET est crucial, il doit être capable de bien comprendre la demande et avoir une structure qui puisse s'adapter à celle du demandeur. Une fois le BET choisi, c'est lui qui devient le chef d'orchestre du calendrier de la démarche de certification. Celle-ci débute par un échange documentaire relatif à l'immeuble (plans, état des derniers travaux réalisés, ...). Vient ensuite l'audit du bâtiment, qui selon sa taille peut durer de quelques heures à une journée. A l'issue, le BET établit un pré-rapport, dans lequel sont listés les éventuels points d'amélioration de l'immeuble, en fonction du niveau de certification visé. En fonction de la réalisation de ces travaux, le rapport final est établi, et la certification intervient de 3 à 6 mois plus tard. Au final, la démarche dans sa globalité dure environ 1 an.

LA CERTIFICATION NÉCESSITE-T-ELLE D'IMPORTANTS TRAVAUX SUR LE BÂTIMENT ?

Les travaux dépendent bien entendu de l'état initial de l'immeuble, et du niveau de certification visé. Nous avons pour notre part un objectif de niveau initial GOOD à VERY GOOD pour nos immeubles... certains n'ont nécessité aucun travail, pour les autres, des aménagements finalement minimes : installation de sous-comptages, mise en place de système de réduction des débits d'eau, aménagement des espaces extérieurs, rationalisation du système de tri des déchets, installation de bornes de recharge de véhicules électriques...

LA CERTIFICATION EN ELLE-MÊME A-T-ELLE UN COÛT ?

Le coût moyen de la certification pour un immeuble varie de 10 à 15 000€, en fonction de sa taille.

MÊME SI LA CERTIFICATION A UN COÛT, PENSEZ-VOUS QUE CELUI-CI SERA RAPIDEMENT AMORTI ?

Il est certain qu'il est assez difficile d'estimer le retour sur investissement « chiffré » de ce type de démarche... Cependant, nous constatons que nos banques sont beaucoup plus enclines à financer nos projets en sachant que les immeubles bénéficieront in fine d'une certification environnementale. Nous constatons également que la plupart de nos clients locataires accueillent très favorablement notre volonté de mettre en œuvre cette démarche, ce qui peut devenir un avantage concurrentiel... en réalité,

notre principale motivation n'est pas financière. Il nous semble que c'est aussi notre responsabilité envers les générations futures que d'œuvrer, à notre très modeste niveau, à limiter l'impact environnemental de notre activité commerciale. C'est ce que nous tentons de faire depuis la création de notre société à travers d'autres actions, comme la dépollution systématique des sites que nous gérons, ou le retrait de l'ensemble des matériaux, amiante notamment, susceptibles de représenter un danger.



LA CERTIFICATION BREEAM COMPTE PLUSIEURS NIVEAUX. VOUS ÊTES-VOUS FIXÉ COMME OBJECTIF DE MONTER D'UN OU PLUSIEURS NIVEAUX DANS LES ANNÉES À VENIR ?

C'est précisément le sujet qui nous a fait choisir le BET qui nous accompagne dans notre démarche. Le pré-rapport établi à l'issue de l'audit représente en quelque sorte une feuille de route, qui définit un plan pluriannuel de travaux. Pour faire simple, les travaux à réaliser en vue d'obtenir un niveau supérieur sont listés et chiffrés, nous n'avons plus qu'à les programmer, en fonction de nos possibilités.

QUEL EST LE RESENTI DE VOS LOCATAIRES SUR CETTE CERTIFICATION ?

Unaniment très positif ! Tous, quelle que soit la taille de l'entreprise, l'accueillent très favorablement. En termes d'image, la certification du bâtiment qu'ils exploitent est bien entendu un point positif dont ils bénéficient directement. Certains vont même plus loin, et se prennent au jeu, en prenant à leur charge des aménagements qui permettent de prétendre à un meilleur niveau. Cela contribue donc à renforcer des liens excellents avec nos locataires, ce qui est un point essentiel pour nous.

EXISTE-T-IL UNE RELATION ENTRE LA CERTIFICATION BREEAM ET LE DÉCRET TERTIAIRE ?

A ma connaissance, il n'y a pas de lien entre les deux... même si certains points relatifs à l'application du décret tertiaire peuvent entraîner l'installation d'équipements valorisables dans le cadre d'une certification BREEAM, par exemple l'installation de panneaux photovoltaïques.

POUVEZ-VOUS NOUS EN DIRE D'AVANTAGE SUR LE PHOTOVOLTAÏQUE ?

En parallèle de ces démarches de certification, nous travaillons depuis plusieurs mois avec EDF pour équiper l'ensemble des toitures de nos sites de panneaux photovoltaïques. Cette volonté s'inscrit en premier lieu dans le cadre de notre stratégie RSE, détaillée ci-dessus. Il s'agissait également de répondre à la double contrainte du renchérissement du coût de l'énergie d'un côté, qui peut devenir un frein à l'activité de nos locataires et remettre en cause notre collaboration, et d'un autre côté à la mise en application du décret tertiaire dès 2030.

Nous sommes en phase de test sur un premier bâtiment de 3200m². L'ensemble des contraintes techniques ont été levées, et nous visons un début d'installation avant la fin de l'année. Nous avons été largement retardés par l'aspect réglementaire, qui n'est malheureusement pas très clair, et qui fait qu'à ce jour, nous continuons à travailler sur le montage qui soit le plus adéquat.

POURQUOI AVOIR FAIT LE CHOIX DE TRAVAILLER AVEC EDF ENR ?

Au-delà du coût d'une installation photovoltaïque, il nous a semblé important de considérer sa durée de vie, qui est d'au minimum 25 ans... Il nous a donc semblé essentiel de pouvoir travailler avec un partenaire qui apportait le maximum de garantie quant à son existence sur une période aussi longue. C'est la principale raison qui nous a amené à choisir EDF ENR.

INTERVIEW RÉALISÉE PAR :
RENAUD AGIER

VITROPOLE INFO TERRITOIRE

LA RÉGIE DES EAUX DU PAYS D'AIX SUR LE FRONT À VITROLLES DEPUIS 2022.

LE CONTEXTE : UN RESEAU VIEILLISSANT

Acteur local essentiel, la Régie des Eaux du Pays d'Aix, un Établissement Public, assure la distribution de l'eau potable et la collecte, le transport et le traitement des eaux usées de la commune de Vitrolles depuis août 2022.

Depuis la reprise en gestion de la commune, la Régie a rencontré plusieurs incidents techniques majeurs qui ont engendré des difficultés d'approvisionnement de l'eau potable auprès d'une partie des usagers de Vitrolles. Ces incidents s'expliquent essentiellement par la vétusté du réseau.

A l'instar de sa politique de gestion patrimoniale menée sur l'ensemble de son territoire et **pour répondre à l'urgence sur la commune de Vitrolles, la Régie des Eaux du Pays d'Aix a lancé, dès le mois d'août 2022, d'importants travaux de rénovation des réseaux**, qui s'inscrivent désormais dans un programme d'investissement global, étendu sur plusieurs années. Sur les 7 prochaines années, environ 17 millions d'euros seront investis en travaux sur la commune de Vitrolles.

OÙ EN EST-ON SUR LES TRAVAUX ?

Depuis plus de 2 ans, c'est une dizaine de chantiers de rénovation en eau potable et en eaux usées qui ont été menés principalement sur les secteurs des Estroublans et de l'Anjoly, soit au total plus d'1,5km linéaire de réseaux réhabilités.

La Régie mène actuellement 4 chantiers sur la rue de Rome, le secteur de l'Anjoly, le boulevard de l'Europe et dans le Parc de Fontblanche sur environ 2km linéaire de réseaux d'eau potable et d'assainissement.

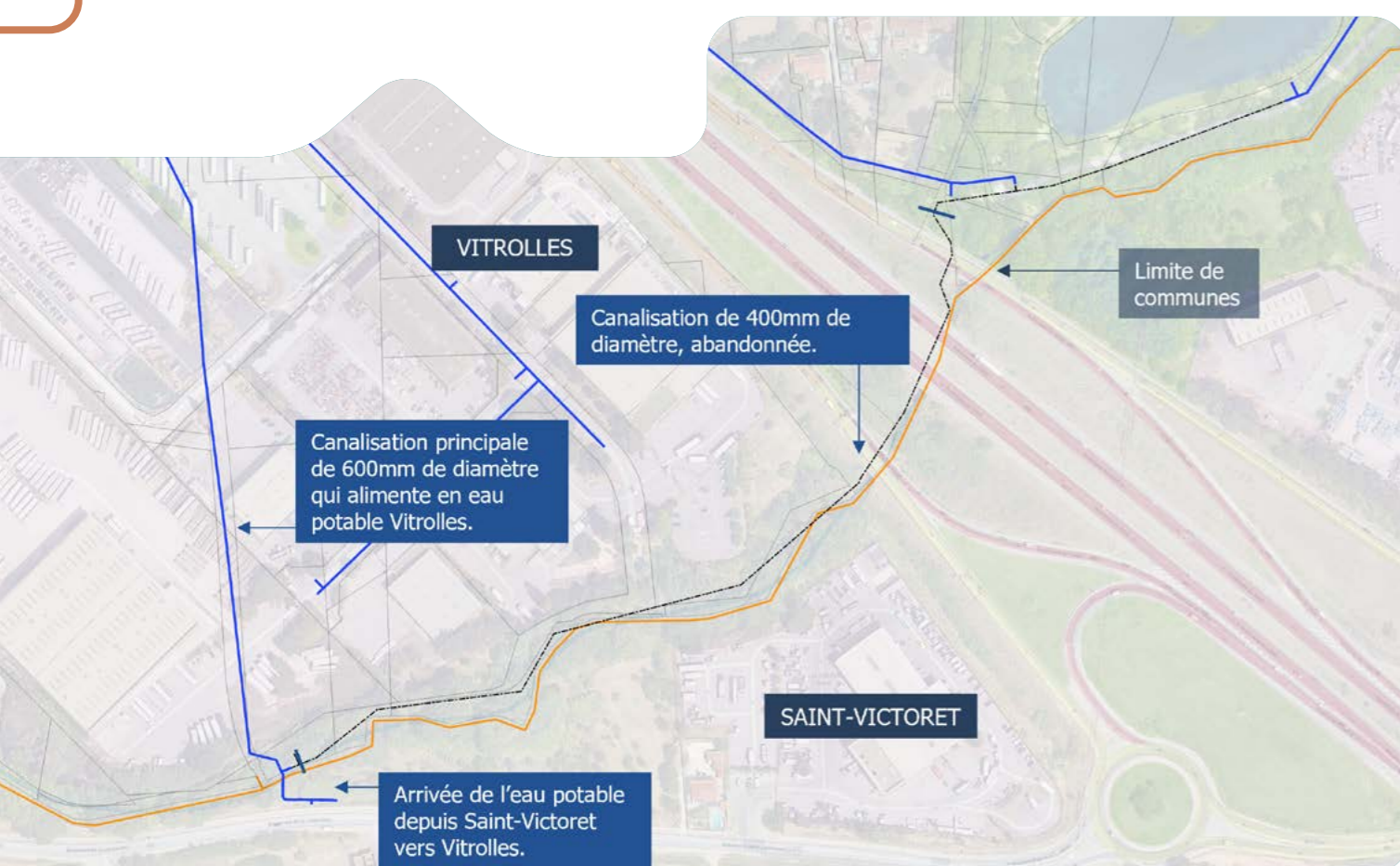
FOCUS CHANTIER EN COURS :

PARC DE FONTBLANCHE : UN CHANTIER ESSENTIEL POUR LA SECURISATION DE L'ALIMENTATION EN EAU POTABLE DE VITROLLES

Un axe essentiel du programme d'investissement global repose sur la sécurisation de l'alimentation en eau potable de la commune. Une seule canalisation de 600mm de diamètre, qui arrive depuis la commune de Saint-Victoret, assure l'alimentation de l'eau potable de la commune de Vitrolles. Une canalisation endommagée et sujette à de nombreuses casses.

Pour la sécurisation de ce réseau, une canalisation de 400mm de diamètre, jusqu'alors abandonnée, a été identifiée. Sa rénovation sur 550 mètres linéaires va permettre de **sécuriser l'alimentation en eau, de bénéficier d'une solution de « secours »** et d'améliorer la continuité de service en cas d'incident technique.

UN CHANTIER DE 680 000€ HT ESSENTIEL POUR LA STRUCTURE FONCTIONNELLE DES RÉSEAUX DE LA COMMUNE.



En 2025 et jusqu'en 2028, d'autres chantiers sont programmés sur les secteurs des Estroublans et de l'Anjoly, des secteurs fragiles, aux réseaux particulièrement endommagés et vetustes, ils sont le socle de toute l'alimentation en eau potable de la commune.

D'ici la fin de l'année, des maillages auront lieu sur le secteur de l'Anjoly et sur le Boulevard de l'Europe au niveau de la rue de Stockholm. Des chantiers de sécurisation des réseaux d'eau potable et d'assainissement concerneront les rues de Dublin/Berlin, la Plage des Marettes, la voie du Portugal et des réseaux situés le long de la Cadière.w

LA RÉGIE S'ENGAGE SUR DES MÉTHODES DE TRAVAUX MOINS INVASIVES ET IMPACTANTES SUR LES USAGERS

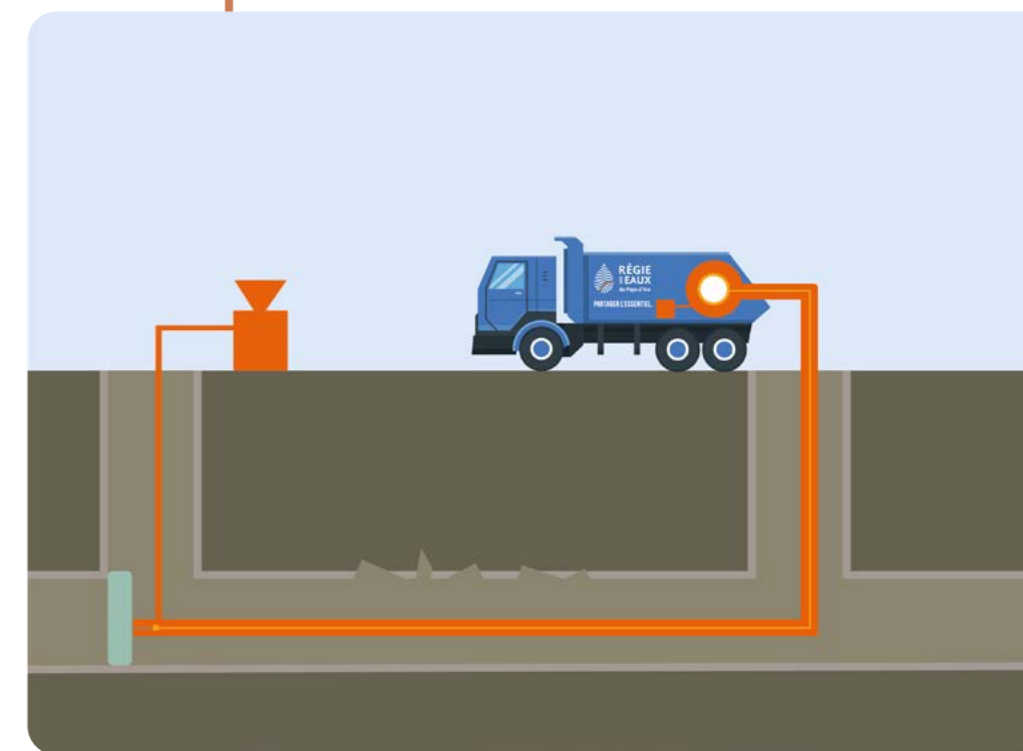
Dans l'élaboration de ses chantiers, la Régie s'impose des exigences pour réduire l'impact de ses chantiers sur l'environnement et sur ses usagers.

LE CHOIX DE LA MÉTHODE DE TRAVAUX

Elle souhaite réduire son empreinte carbone et privilégie le chemisage lorsque les conditions techniques sont réunies. Une méthode de travaux, plus adaptée à un environnement urbain, réalisée sans tranchée qui limite les nuisances et la durée des travaux.

UNE APPROCHE D'EXPLOITATION OPTIMISÉE ET DES MATÉRIAUX PÉRENNES.

Par ailleurs, la Régie équipe les réseaux de vannes supplémentaires pour faciliter la sectorisation et réduire le nombre d'usagers impactés en cas d'incident technique. Elle fait également le choix de se tourner exclusivement vers des matériaux d'une qualité et d'une classe de résistance supérieure. Cette approche patrimoniale s'inscrit dans une stratégie ayant un double objectif en améliorant, d'une part, la durée de vie du patrimoine et la continuité de service d'autre part.



QUELS BÉNÉFICES POUR LES USAGERS ?

L'ensemble de ces actions, de ces choix opérationnels et techniques forts contribuent à l'amélioration de la qualité de service auprès des usagers et la préservation d'un patrimoine technique et industriel performant et durable.

MOINS D'INCIDENTS, MOINS D'IMPACTS SUR LES USAGERS.

Ce programme de travaux permet une réduction significative des risques d'incidents et de meilleures conditions d'intervention pour les équipes de la Régie.

UNE MEILLEURE QUALITÉ DE SERVICE

Les améliorations participent à réduire également les fuites et vont dans le sens des économies d'eau. La commune de Vitrolles connaît de véritables améliorations sur les services d'eau potable et d'assainissement collectif. Toutes les équipes de la Régie sont mobilisées et poursuivent quotidiennement cet objectif.

INFORMATIONS RECUEILLIES PAR : RENAUD AGIER

L'ÉLECTROMOBILITÉ : VECTEUR DE TRANSITION ÉNERGETIQUE À VITROPOLE GRÂCE À NOTRE PARTENARIAT AVEC EDF.



LA MOBILITÉ ÉLECTRIQUE : UN ENGAGEMENT AU SERVICE DE LA TRANSITION ÉNERGÉTIQUE

Notre partenariat historique avec EDF (acteur majeur de l'énergie) incarne un véritable élan vers la transition énergétique, un enjeu crucial pour Vitropole. Dans ce numéro, nous mettons un coup de projecteur sur une initiative phare : le déploiement des bornes de recharge électrique, essentielles à la promotion de l'électromobilité sur notre territoire.

Sur le volet de la décarbonation des transports, EDF propose des solutions innovantes et durables pour faciliter l'adoption de flottes de véhicules électriques. Ensemble, nous avons réfléchi à une ambition concrète pour notre zone d'activités et cette ambition, nous souhaitons la déployer sur l'Anjoly et les Estroublans.

COMMENT METTRE EN ŒUVRE CETTE AMBITION ?

Nous souhaitons la mettre en œuvre avec IZIVIA, la filiale du groupe EDF spécialisée dans le développement et l'exploitation de réseaux de recharge pour véhicules électriques. Son ex-

pertise s'étend de l'installation de bornes de recharge à la gestion des services associés, garantissant ainsi une expérience fluide et sécurisée pour les utilisateurs.

Dans le cadre des Jeux Olympiques et Paralympiques de Paris 2024, elle a joué un rôle central en installant plus de 800 bornes de recharge pour la flotte de véhicules officiels. Cette initiative a permis d'assurer une mobilité propre et efficace pour les arbitres et les délégations, avec des résultats impressionnants :

- 4 millions de kilomètres parcourus par les véhicules électriques,
- Plus de 40 000 recharges réussies,
- Un taux de disponibilité des bornes de 99 %.

CONCRÈTEMENT ?

Nous allons solliciter votre participation pour identifier vos besoins. Ensuite, nous mutualiserons nos efforts pour adopter une approche globale et cohérente de notre territoire, ce qui permettra à notre partenaire EDF

d'agir efficacement. Dans un souci d'économie d'échelle, il nous semble important et intéressant pour tous, d'éviter des actions isolées et de favoriser plutôt une démarche collective

Une gamme complète de services
L'opérateur installe des bornes de recharge et en assure aussi la supervision et l'exploitation.

Cela inclut :

- La fourniture et l'installation des bornes : étude technique approfondie puis fourniture des solutions adaptées aux besoins locaux.
- La supervision et la gestion des services : gestion de l'accès des utilisateurs, suivi du fonctionnement des bornes et intervention en cas de panne.
- L'interopérabilité des systèmes d'accès : les bornes sont accessibles via le Pass IZIVIA, les badges d'autres opérateurs ou par paiement en carte bancaire.
- Le service d'assistance 24h/24 et 7j/7 : un support téléphonique est disponible pour aider les utilisateurs en cas de besoin.



Le groupe EDF continue d'affirmer son engagement en faveur de la mobilité électrique. Cette stratégie s'inscrit pleinement dans les objectifs de transition énergétique et de neutralité carbone, faisant d'EDF un acteur incontournable de la mobilité durable en France et en Europe. Notre partenariat nous permet de bénéficier pleinement de cette expertise.

LE MAILLAGE SUR LA MÉTROPOLE D'AIX-MARSEILLE-PROVENCE

La filiale d'EDF ouvre son réseau de recharge sur le territoire de la Métropole d'Aix-Marseille-Provence après avoir été sélectionnée en octobre 2021 dans le cadre d'un appel à manifestation d'intérêt.

Dès aujourd'hui, le maillage du réseau facilite la recharge des voitures électriques pour les habitants de la Métropole d'Aix-Marseille-Provence ! Le réseau comprend 39 stations, offrant un total de 84 points de charge dans un premier temps. Ces stations sont exploitées dans le cadre d'une convention d'occupation du domaine public.

IZIVIA finance l'installation des bornes, perçoit les recettes des utilisateurs et verse une redevance.

Toutes ces stations sont visibles via une application mobile, disponible gratuitement sur les stores. De nouvelles stations viendront enrichir ce réseau dans un futur proche.



Pour favoriser la mobilité électrique, chaque station dispose d'une à deux bornes de recharge, permettant de recharger simultanément deux véhicules électriques. Les puissances installées varient selon les besoins : 7 kW en zone résidentielle et 22-24 kW pour des recharges d'appoint. Les bornes sont accessibles avec le Pass IZIVIA.

ALORS QUEL PROJET POUR VITROPOLE ?

Nous allons travailler avec notre partenaire EDF pour mettre en place une offre groupée au bénéfice de toutes les entreprises de la zone de Vitropole. Ce sera l'ambition de ces trois prochaines années : une zone décarbonée et facilitant la mobilité électrique.

Le développement de l'infrastructure de recharge électrique est une étape clé de notre mission pour une zone d'activités plus propre, plus verte et plus dynamique.

RENAUD AGIER



AGENDA

**ASSEMBLÉE GÉNÉRALE
DE L'ASL VITROPOLE :**

JEUDI 3 AVRIL

**ASSEMBLÉE
GÉNÉRALE DE
VITROPOLE
ENTREPRENDRE**

JEUDI 5 JUIN

DÉJEUNERS BUSINESS

MARDI 8 AVRIL, MARDI 13 MAI, MARDI 10 JUIN

**CAFÉ RENCONTRE ET
CLEAN UP DAY**

JEUDI 17 AVRIL

CAFÉS RENCONTRES

JEUDI 20 MARS
JEUDI 22 MAI
JEUDI 19 JUIN

**RANDONNÉE
ENTREPRISES**

VENDREDI
13 JUIN

SOIRÉE D'ÉTÉ

JEUDI 26 JUIN



Notre territoire est si précieux

