



VITROPOLE'S LE MAG

N°27
DÉC
2024

04 42 89 02 02 - www.vitropole.com

APPROVISIONNEMENT

ASSAINISSEMENT

BIODIVERSITÉ

EAU POTABLE

PRÉSERVATION

CLIMAT

ÉVÉNEMENT ■ PAGE 4 : LES ASSISES DE L'EAU ÉCONOMIE ■ PAGE 11 : RDV DES ENTREPRENEURS | ENVIRONNEMENT
■ PAGE 19 : PARC+ & EIT | SOCIÉTAL ■ PAGE 31 : LA MOBILITÉ : VITROTOUR & PRET DE VÉLOS

POUR LE CLIMAT, TOUTES LES ÉNERGIES NE SE RESSEMBLENT PAS.

L'électricité d'EDF est à 97% sans émissions de CO₂*.
Et ça, c'est mieux pour le climat.

RCS PARIS 852 081 317

SOMMAIRE

ÉVÉNEMENT

■ PAGE 4 :
LES ASSISES DE L'EAU

ÉCONOMIE

■ PAGE 11 :
RDV DES ENTREPRENEURS

ENVIRONNEMENT

■ PAGE 19 :
PARC+ & EIT

SOCIÉTAL

■ PAGE 31 :
LA MOBILITÉ : VITROTOUTOUR
& PRET DE VÉLOS

INFORMATIONS LÉGALES

La publicité de ce numéro
a été réservée aux partenaires
de Vitropole Entreprendre.

Editeur: Vitropole Entreprendre,
100 bd de l'Europe, 13127 Vitrolles
• Directrice de la publication:
Céline BOYER, Présidente de
Vitropole et Vitropole Entreprendre
• Comité Editorial: Céline BOYER
• Création graphique & Réalisation:
EXECO CONSEIL
• Photographies:
© CRISCUOLO
ou © Droits réservés
toute reproduction interdite.
• Impression: SPOT imprimerie
• Dépôt Légal: décembre 2023
• ISSN: en cours.



©CRISCUOLO

LE MOT DE LA PRÉSIDENTE

AU-DELÀ DE L'ENGAGEMENT... L'IMPACT SUR LE TERRITOIRE

La voie de la durabilité dans laquelle nous nous sommes engagés avec nos partenaires demande, nous le savions, beaucoup de persévérance et de constance. C'est pourquoi nous sommes fiers de voir se concrétiser sur notre territoire des initiatives inspirantes en matière de Responsabilité Sociétale des Entreprises, qui sont relatées dans chaque numéro du Vitropole's mag.

Il est important de rappeler que notre réussite est celle de nos partenariats, privés et publics, qui rendent possibles nos actions et renforcent notre communication. Plus de 40 entreprises de toutes tailles nous soutiennent financièrement depuis plus de 10 ans, et nos partenaires publics, à travers les appels à projets et subventions, nous donnent les moyens de concrétiser nos initiatives et de relever les défis de notre territoire. C'est ce socle solide de partenaires qui nous a permis d'engager collectivement notre territoire dans cette voie vitale de la durabilité, en nous mobilisant autour de ses trois piliers : l'économie, l'environnement et le social, dans les entreprises et pour les entreprises.

■ **En octobre**, nous avons obtenu **le label PARC+, niveau 1** ! Ce label régional récompense la qualité et la performance des parcs d'activités, sur les critères de l'excellence environnementale, économique et sociale. Bravo à toutes et tous, car c'est aussi à vous que nous le devons : VITROPOLE et VITROPOLE ENTREPRENDRE ont été distingués pour leur capacité à fédérer et mobiliser à la fois les propriétaires fonciers, les entreprises exploitantes et leurs salariés, les institutionnels et les associations de son territoire.

■ **En novembre**, le RDV des ENTREPRENEURS, incontournable depuis 2012, a été l'occasion d'aborder un sujet majeur de durabilité : la gestion de l'eau. Enfin, vous découvrirez "sur" les pages de ce magazine un témoignage de notre volonté d'aller au bout de notre démarche : l'utilisation d'un papier recyclé et responsable, une autre matérialité de notre engagement (voir page 31).

Constance de nos partenariats et persévérance dans nos actions sont et seront les clés de notre réussite partagée !

CÉLINE BOYER
PRÉSIDENTE DE VITROPOLE



Retour sur les Assises de l'Eau

Gestion de l'eau : un atout pour le développement économique



La Présidente de nos associations, Céline Boyer a souhaité organiser les Assises de l'Eau pour sensibiliser les propriétaires et les entreprises exploitantes à l'enjeu de l'eau: « *Pour l'eau pas d'alternative ! D'abord parce qu'elle ne se fabrique pas mais surtout parce que cette ressource vitale se raréfie et qu'elle peut parfois devenir incontrôlable. 3 niveaux d'impact immédiat : citoyen, économique, environnemental. Ces 3 niveaux nous concernent tous, et doivent être traités avec une vision 360°* ».



Pour introduire le sujet, l'Agence de l'Eau et l'établissement public Menelik ont évoqué le contexte hydrographique du territoire de Vitrolles et le Schéma Directeur d'Aménagement et de Gestion des Eaux, document socle des politiques de l'eau.



La désimpermeabilisation des sols, mesure de gestion du risque

La désimpermeabilisation permet de réduire le ruissellement et le risque d'inondation. Les parcs d'activités de Vitropole ont été choisis par la Métropole pour être une zone test pilote.

Au plan politique et stratégique, la désimpermeabilisation s'inscrit dans le cadre de la requalification globale des zones d'activités. La Métropole, accompagnée par un bureau d'études spécialisé, travaille en partenariat avec la Commune et l'association Vitropole. Au niveau de la Commune, le Plan Local d'Urbanisme Intercommunal intègre des seuils d'espaces de pleine terre.



Au niveau opérationnel, Vitropole identifie et accompagne les projets sur des parcelles privées, en collaboration avec la Métropole et la Ville. Chaque projet de réaménagement est une opportunité à saisir pour désimpermeabiliser, par exemple au niveau des parkings pour véhicules légers.

Enfin, au plan technique, notre Partenaire Eiffage Route a présenté des solutions innovantes qui réduisent le ruissellement, favorisent la biodiversité et luttent contre les îlots de chaleur.

MAÎTRISER ET PILOTER SA CONSUMMATION, VERS LA SOBRIÉTÉ HYDRIQUE

Pour maîtriser et piloter sa consommation, notre Partenaire Expert la Société des Eaux de Marseille a présenté 3 leviers : « **compter mieux** » grâce à des compteurs et sous-compteurs performants et un traitement efficace des données, « **perdre moins** » en détectant les fuites, et « **consommer juste** » en utilisant des solutions techniques comme l'arrosage connecté. A l'instar des collectivités, il est conseillé aux entreprises d'établir un Schéma Directeur d'Alimentation en Eau Potable pour garantir l'approvisionnement en eau potable tout en assurant une gestion raisonnée de la ressource.

Une entreprise témoin a illustré ces conseils en expliquant son travail sur ses process, la sensibilisation de ses collaborateurs et un projet de récupération des eaux de pluie pour réduire sa consommation. Concernant la détection de fuites, notre Partenaire Incendiz, spécialiste de la sécurité incendie, a complété en évoquant sa solution de localisation des réseaux incendie enterrés.



LES FINANCEMENTS ET ACCOMPAGNEMENTS

Le dispositif « **Res'eau** » proposé par la CCI va du pré-diagnostic sur site à l'élaboration d'un plan d'actions.

L'Agence de l'Eau et l'établissement Menelik proposent également des **accompagnements et aides financières pour la désimperméabilisation et la sobriété hydrique**.

Notre Partenaire la SG-SMC propose deux types de crédits pour les entreprises : le **prêt environnemental et social** et le **prêt à impact**. Avantage de ces financements : un système de bonification de taux en cas d'atteinte d'objectifs fixés contractuellement, sur la base d'indicateurs personnalisés en fonction de l'entreprise.



En conclusion, M. Loïc Gachon, Maire de Vitrolles, a invité les acteurs à travailler collectivement sur la prévention et l'anticipation de la menace d'inondation, à se préparer à une modification tarifaire et à se rapprocher de la Ville en tant que « **point d'entrée** ».





La Société des Eaux de Marseille

partenaire des entreprises pour une gestion raisonnée de l'eau

" COMMENT LES ENTREPRISES PEUVENT-ELLES MAINTENIR LEUR COMPÉTITIVITÉ TOUT EN RÉDUISANT LEUR EMPREINTE SUR LA RESSOURCE ?"



Notre territoire est si précieux

Réduire les pertes

La SEM propose différentes techniques de détection de fuites adaptées au contexte : site industriel, entrepôt logistique, immeuble de bureau...

La recherche acoustique, l'injection de gaz traceur ou encore l'utilisation de chiens « renifleurs » spécifiquement dressés pour déceler des fuites d'eau chlorée, sont autant de possibilités pour localiser y compris les fuites les plus minimes.

Optimiser les usages

L'installation d'équipements hydro-économiques et l'optimisation des processus industriels permettent de réduire considérablement les consommations d'eau: des solutions basiques, comme les mousseurs de robinet et les chasses d'eau à double-commande, aux plus technologiques tels que des sondes hygrométriques connectées à des vannes automatiques permettant de réguler l'arrosage des espaces verts.

Face à des épisodes de sécheresse de plus en plus fréquents, la préservation de la ressource en eau est devenue un enjeu majeur. Comment les entreprises peuvent-elles maintenir leur compétitivité tout en réduisant leur empreinte sur la ressource ?

La Société des Eaux de Marseille (SEM) les accompagne dans leur démarche de sobriété hydrique à travers des solutions concrètes.

Optimiser le comptage

La SEM met en place des systèmes de comptage et de sous-comptage fiables et connectés : les compteurs "intelligents" chargés d'assurer un monitoring des consommations d'eau. Les données ainsi recueillies permettent d'identifier les actions à mettre en œuvre, qu'il s'agisse d'optimiser les processus ou de traquer les fuites.

Réutiliser l'eau pour lui donner une seconde vie

La SEM accompagne les entreprises dans la mise en place de solutions de réutilisation des eaux non conventionnelles (eaux usées, eau de pluie...) : réinjection dans les processus de fabrication, lavage de sols, de voirie ou de véhicules, défense incendie, recharge de nappes phréatiques, arrosage, irrigation, remplissage de chasses d'eau, les technologies de traitement existent. Ces solutions sur mesure permettent aux entreprises d'être actrices de la transformation écologique de notre territoire en contribuant à réduire les prélèvements sur la ressource.

Vous souhaitez en savoir plus ? Contactez-nous pour un diagnostic personnalisé de vos besoins.

CONTACT :
ARMELLE CHARRE
DCC SERVICE DÉVELOPPEMENT
COMMERCIAL
Tél. : 06 24 33 18 84
armelle.charre@eauxdemarseille.fr

Stop aux excès émotionnels, la société

Warmpac répond factuellement aux enjeux environnementaux !

" AUSSI PERFORMANCE ET RESPECT DE L'ENVIRONNEMENT PEUVENT ALLER DE PAIR. CETTE DÉMARCHÉ RENFORCE L'IDÉE QUE LES PISCINES PEUVENT ÊTRE GÉRÉES DE MANIÈRE RESPONSABLE, CONTRIBUANT AINSI À UN FUTUR PLUS DURABLE."



Spécialiste du matériel technique pour piscine, notre activité a été, dans un premier temps, mis en avant pendant la période Covid puis, dans un second temps, nous avons subi un « piscine bashing » dans les règles mais voici la réalité.

Il faut savoir que l'ensemble des piscines en France représente que 0,16% de la consommation d'eau totale. Même si ce chiffre n'est pas élevé, Warmpac a su innover en proposant une domotique de piscine avec des sous compteurs connectés d'eau et d'énergie afin d'optimiser le fonctionnement de nos matériels. Grâce à ce matériel nous avons pu constater une consommation d'eau proche de zéro, voir positive selon les régions était possible.

De plus, notre domotique peut également utiliser la surproduction des panneaux photovoltaïques afin d'optimiser le fonctionnement de nos appareils selon l'énergie disponible.

Enfin, nous avons été les premiers à justifier d'un taux de réparabilité de nos produits supérieurs à 85% et avons mis en œuvre une politique de seconde vie pour nos produits et pièces détachées.

CONTACT
WARMPAC
1 AVENUE DE LONDRE
13127 VITROLLES
Tél. : 04 28 70 69 99
info@warmpac.fr

Farrugia Peinture

Un engagement écoresponsable de plus...

" RÉDUIRE NOTRE EMPREINTE ÉCOLOGIQUE TOUT EN GARANTISSANT L'EXCELLENCE POUR NOS CLIENTS EST NOTRE PRIORITÉ."



Depuis 20 ans, Farrugia Peinture s'engage à réduire sa consommation d'eau. Située sur le territoire de Vitropole, nous avons en effet mis en place, l'année dernière, une station de lavage en circuit fermé pour le nettoyage des rouleaux et des pinceaux, évitant ainsi tout rejet de polluants dans l'égoût. Cette initiative s'inscrit dans notre démarche RSE, qui compte déjà parmi nos actions, le recyclage de près de 3 tonnes de déchets par an. Avec notre label « Artisan propre, j'agis », que nous avons créé en 2008, nous poursuivons notre engagement volontaire pour l'environnement.

Réduire notre empreinte écologique tout en garantissant l'excellence pour nos clients est notre priorité.

Avec Farrugia Peinture faites de vos projets une belle aventure.

CONTACT
FARRUGIA PEINTURE
Tél. : 04 42 45 18 82
www.farrugia-peinture.fr



NOUVEAU RENAULT AUSTRAL E-TECH FULL HYBRID 200 CH



XH-080-AH



jusqu'à 80% de conduite électrique en ville⁽¹⁾
conduite électrique jusqu'à 130 km/h⁽¹⁾
4,7 L/100 km⁽²⁾



(1) suivant état de charge de la batterie et style de conduite/interne Renault 2022. (2) valeur homologuée selon protocole wtp/source utac/juillet 2022. données wtp min/max : consommations (l/100 km) : 4,6/6,5. émissions co₂(g/km) : 104/147. © s. staub/f. schlosser

Renault recommande Castrol



pensez à covoiter #SeDéplacerMoinsPolluer

Renault Vitrolles

2 Rue de la Bastide Blanche
13127 Vitrolles
Tél: 04 42 15 60 00
www.renault-vitrolles.fr

Mathieu SYLLA
Votre interlocuteur
Tél: 06 59 05 69 02
mathieu.sylla@emilfrey.fr



Territoire durable

ÉCONOMIQUE



MOBIL

VITR POLE

ECONOMIE



Le RDV des Entrepreneurs : Conjuguer business & économie circulaire pour un territoire dynamique et durable.

Nous allions business et économie circulaire

Le jeudi 14 novembre, nous avons réuni les acteurs économiques locaux autour de notre grand événement économique annuel le RDV des Entrepreneurs. Comme en 2023, nous avons souhaité que cette édition permette d'allier business et économie circulaire afin de maintenir la dynamique économique de notre territoire tout en manifestant son engagement sociétal et environnemental.



Avant l'ouverture une opportunité pour les exposants de mieux se connaître

Les entreprises exposantes ont participé à un « speed business meeting » avant l'ouverture au public pour échanger sur leurs offres et demandes de produits et services, mais également sur leurs diverses ressources qui peuvent être mutualisées, réemployées ou recyclées (foncier, RH, matériel, matières premières, etc...).

L'EIT toujours au cœur de nos actions

Pendant le salon, nous avons présenté à travers des visuels notre démarche d'Ecologie Industrielle et Territoriale dans le cadre de l'appel à projets financé par la Région Sud et l'ADEME. Nous avons poursuivi notre travail de sensibilisation des entreprises à l'économie circulaire pour encourager les coopérations permettant de mieux gérer les ressources et réduire l'impact environnemental.



Des acteurs économiques de notre territoire attentifs

Les entreprises exposantes ont bénéficié d'une visibilité auprès des acteurs économiques locaux pour faire connaître leur offre de produits et services, renforcer leur notoriété et leur réseau professionnel, découvrir des solutions inspirantes et innovantes. Profil des visiteurs : acheteurs, commerciaux, responsables administratifs et financiers, responsables RH, ainsi que des élus et des institutionnels.





**L'AMBIANCE ÉTAIT
CONVIVIALE
ET DYNAMIQUE
LES ECHANGES
ENRICHISSANTS**

Une journée essentiellement dédiée au développement du réseau et à l'achat local qui renforce les liens entre acteurs économiques de notre territoire



 yellowstudio
by C. Criscuolo
Ces photos ont été réalisées
par notre partenaire
Yellow Studio by C. Criscuolo.

PRISE DE PAROLE PARTENAIRES :

Mooby

Partenaires
pour un an-
crage terri-
torial

« BIEN PLUS QU'UNE AGENCE
DE LOCATION DE MOBILIER
ÉVÈNEMENTIEL, MOOBY SE
POSITIONNE EN RÉEL PARTENAIRE
DE VOTRE ÉVÈNEMENT »



Mooby est fier d'être partenaire de Vitropole Entreprendre, renforçant ainsi son ancrage dans le tissu local économique. Engagé dans une forte démarche RSE, c'est naturellement que Mooby souhaite participer au développement économique de sa région à travers le partage de bonnes pratiques, et à la création d'un cercle vertueux entre acteurs actifs.

C'est dans ce contexte que Mooby a le plaisir d'aménager chaque stand du RDV des Entrepreneurs et des Assises de l'Eau le 14 novembre.

Bien plus qu'une agence de location de mobilier événementiel, Mooby se positionne en réel partenaire de votre événement à travers une offre de mobilier original, tendance, esthétique, fonctionnel, durable, adaptable pour tous les espaces. De l'aménagement de salon à du simple mobilier de scène, Mooby accompagne ses clients dans l'aménagement de leurs espaces en proposant des solutions de mobilier adapté et clé en main.

HBK HORIZON FISCAL

2025 / 2026 / 2027

« COMME CHAQUE ANNÉE, LE PROJET
DE LOI DE FINANCES ANNONCE
UN CERTAIN NOMBRE DE MESURES
PRÉSENTÉES À L'ASSEMBLÉE
NATIONALE. »

Loi de Finances 2025 : les principales mesures fiscales annoncées

Ces mesures seront débattues et seront ou non adoptées. Présentons quelques mesures qui pourraient vous concerner :

■ **Contribution exceptionnelle assise sur l'impôt sur les sociétés** des grandes entreprises (20,6%, 41,2% si le chiffre d'affaires est supérieur ou égal à 3 milliards d'euros)

■ **Loueurs en meublés non professionnels** : Désavantage majeur, réintégration des amortissements déduits pour le calcul de la plus-value immobilière lors de la cession du logement

■ **La suppression progressive de la CVAE** (prévue par la loi de finances 2024) sera finalement décalée de trois ans : soit de 2028 à 2030

Facturation électronique

Le cabinet HBK et associés vous a présenté au sein du Vitropole Entreprendre une conférence concernant la réforme majeure de la facturation électronique. Nos précédents articles au sein de ce magazine témoignent de notre intérêt et de notre anticipation à l'application de cette réforme.

Retenez le calendrier prévu :

1er septembre 2026 : Grandes entreprises et entreprises de taille intermédiaire

1er septembre 2027 : Petites et moyennes entreprises & micro-entreprises

Notre prestataire partenaire a reçu son immatriculation en tant que plateforme de dématérialisation. Nous accompagnons ainsi notre clientèle sur une solution 100% efficace et efficiente

Ces plateformes permettront de **recevoir et d'émettre** les factures au format électronique ainsi que de transmettre des données à l'administration fiscale.

Nous restons à votre disposition pour tout complément d'informations



CONTACT :
FRÉDÉRIC SEBAG
EXPERT-COMPTABLE
Tél : 04 42 79 66 94
contact@hbketassocies.fr



Territoire durable

ENVIRONNEMENTAL





Vitropole obtient le label Parc+ niveau 1

Nous sommes fiers d'annoncer que depuis octobre 2024, les parcs d'activités de Vitropole, regroupant les Estroublans et l'Anjoly, ont été labellisés PARC+ Niveau 1.

Ce label à 3 niveaux, décerné par l'ARBE (Agence Régionale Biodiversité Environnement), distingue les parcs d'activités engagés dans des actions de qualité et de performance. Il nous a été octroyé sur la base d'un dossier très exigeant visant à répondre à des critères d'aménagement, de gestion et d'animation. Nous avons démontré, à travers des actions concrètes, notre volonté d'aménager judicieusement notre territoire, de lutter contre le gaspillage foncier, de préserver le paysage, les ressources naturelles et la qualité de vie locale, de favoriser les liens et le dialogue entre les entreprises et leur territoire et d'améliorer le quotidien des salariés.



C'est essentiellement grâce à un travail collectif avec nos partenaires et une gouvernance partagée avec la Métropole Aix-Marseille-Provence et la ville de Vitrolles que nous avons pu mettre en place des actions structurantes, telles que l'intégration de la biodiversité et la valorisation de la ressource eau, une meilleure accessibilité des transports en commun et des

solutions innovantes pour la mobilité durable, ainsi que le développement de nouvelles perspectives pour améliorer notre gestion mutualisée des déchets.



label 2024-2026

PARC+



**QUALITÉ ET PERFORMANCE
AU CŒUR DU PARC D'ACTIVITÉS**
— EN PROVENCE-ALPES-CÔTE D'AZUR



Nous voici récompensés pour notre engagement au service d'un développement économique plus durable et résilient, en accord avec les standards les plus exigeants en matière de gestion responsable et d'aménagement. Depuis 3 ans, nous œuvrons en effet pour faire de ses zones d'activités un exemple de pôle économique responsable. Ce sont des défis considérables pour une zone qui a célébré ses 60 ans en 2024. Cette distinction est une étape clé, mais pas une finalité : elle nous donne une feuille de route ambitieuse pour les années à venir dans la perspective de passer aux niveaux 2 et 3.





Vitropole Nos dernières actions en faveur de l'économie circulaire

Dans le cadre de notre appel à projets d'Écologie Industrielle et Territoriale (EIT) financé par la Région Sud et l'ADEME, nous incitons les entreprises du territoire à entrer dans l'économie circulaire afin de réduire leur impact environnemental et de marquer leur engagement RSE. Nous avons mené 3 actions phares sur le dernier trimestre 2024.



Premier atelier « Vitropole Synergie Connect »

Nous avons organisé notre 1er atelier "Vitropole Synergie Connect" avec l'aide de la CCI. Objectifs : favoriser la rencontre entre l'offre et la demande de ressources en circuit court. L'atelier s'est déroulé en 3 étapes :

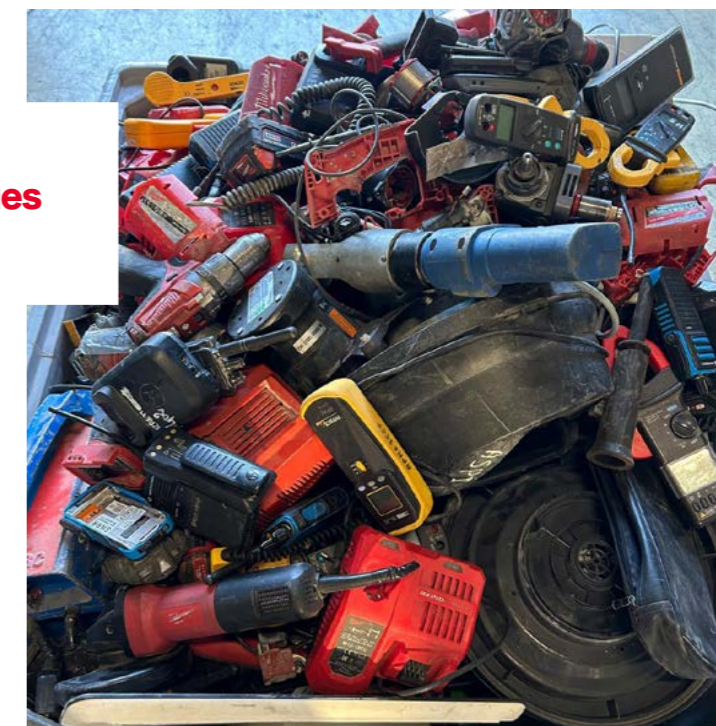
- 1. Rédaction de petites annonces**
d'offres et demandes pour tous types de ressources (matières premières, équipements, mobilier, foncier, RH, etc...).
- 2. Analyse des annonces**
des autres participants pour identifier de potentielles synergies et coopérations.
- 3. Rendez-vous individuels**
en B to B pour concrétiser des relations d'affaires.



Les 15 entreprises participantes ont présenté 95 offres et demandes qui ont abouti à 17 synergies potentielles et 13 rdv B to B. Les échanges ont été particulièrement enrichissants : chacun a pu présenter ses problématiques du moment et réfléchir à des solutions innovantes grâce à la force du collectif. Nous prévoyons de reconduire ce type d'atelier en 2025.

Collecte de déchets électriques et électroniques (DEEE)

Nous avons organisé une collecte de déchets électriques et électroniques en partenariat avec VEOLIA. Les entreprises du territoire ont été invitées à déposer leurs déchets chez EVA, entreprise adaptée située sur les Estroublans qui collecte, trie et valorise les DEEE par réparation, réemploi et recyclage. L'association La Toupie Informatique a également pu récupérer des ordinateurs à destination de particuliers dans le besoin. Grâce à cette opération, nous avons collecté 5253,5 Kg de DEEE déposés par 33 entreprises.



Opération « Vitrotex » 1ère grande collecte de textiles sur le territoire de Vitropole.

A l'occasion de la Semaine Européenne de Réduction des Déchets (SERD) nous avons organisé une première collecte de textiles auprès des entreprises des zones d'activités. En effet, à partir du 1er janvier 2025, les déchets textiles seront aussi concernés par l'obligation de tri à la source et collecte séparée pour les acteurs professionnels. En anticipation de cette prochaine obligation, nous avons organisé un test grandeur nature pour évaluer les volumes et les besoins logistiques en vue de la mise en place d'une solution mutualisée.

Nous avons collecté des vêtements professionnels et personnels neufs ou usagés. Tous les textiles collectés seront valorisés. En fonction de leur état, ils pourront être utilisés pour la transformation en vêtements et accessoires de mode, la revente en l'état dans des friperies, le recyclage de la matière (fabrication d'objets tels que des plots en plastique), la transformation en combustibles ou en isolants. Nous publierons prochainement un bilan détaillé de cette opération.



PRISE DE PAROLE PARTENAIRES :

Veolia

Transformer nos
déchets en énergie
verte, un défi relevé.

"L'IMPLANTATION D'UNE UNITÉ
DE VALORISATION ÉNERGÉTIQUE
APPORTE DE NOMBREUX AVANTAGES
AUX COLLECTIVITÉS LOCALES."



Dans un contexte d'urgence climatique et de transition énergétique, Veolia s'impose comme un acteur majeur de la production d'énergie verte grâce à ses unités de valorisation énergétique des déchets, communément appelées incinérateurs. Loin des idées reçues, ces installations modernes et performantes permettent de concilier gestion des déchets et production d'énergie renouvelable.

**Une solution durable
face aux défis
environnementaux :**

Chaque année, des millions de tonnes de déchets sont produites dans le monde. Leur gestion représente un enjeu crucial pour l'environnement et la santé publique. Face à ce défi, Veolia a développé une expertise unique dans la valorisation énergétique des déchets non recyclables. Cette approche s'inscrit pleinement dans l'économie circulaire en donnant une seconde vie à nos déchets sous forme d'énergie.



Les unités de valorisation énergétique de Veolia permettent de traiter efficacement les déchets tout en produisant de l'électricité verte et de la chaleur pour les réseaux de chauffage urbain. Cette double fonction contribue à réduire notre dépendance aux énergies fossiles et à limiter les émissions de gaz à effet de serre.

**Une technologie de
pointe au service de
l'environnement :**

Les incinérateurs modernes exploités par Veolia sont de véritables prouesses technologiques. Équipés de systèmes de filtration ultra-performants, ils garantissent des émissions atmosphériques largement inférieures aux normes en vigueur. Le traitement des fumées fait l'objet d'un contrôle continu et rigoureux pour assurer une performance environnementale optimale. L'énergie produite par ces installations est considérée comme renouvelable à hauteur de 50%, correspondant à la fraction biogénique des déchets incinérés. Cette production d'énergie verte contribue ainsi aux objectifs nationaux et européens en matière d'énergies renouvelables.

**Des bénéfices
concrets pour
les territoires :**

L'implantation d'une unité de valorisation énergétique apporte de nombreux avantages aux collectivités locales. Elle permet une gestion optimisée des déchets, réduisant le recours à l'enfouissement. Elle assure également une production locale d'énergie verte, favorisant l'autonomie énergétique du territoire. De plus, ces installations créent des emplois non délocalisables et génèrent des retombées économiques pour la région. Enfin, elles contribuent à réduire l'empreinte carbone grâce à la substitution d'énergies fossiles.

Veolia accompagne les collectivités dans toutes les étapes de leurs projets, de la conception à l'exploitation, en passant par la concertation avec les parties prenantes locales.

**Innovation et
perspectives :**

Conscient des enjeux futurs, Veolia investit massivement dans la R&D pour améliorer continuellement ses procédés. Les axes de développement incluent l'optimisation du rendement énergétique des installations, la captation et la valorisation du CO2 issu de l'incinération, le développement de la filière hydrogène vert à partir des déchets, et l'intégration de l'intelligence artificielle pour une gestion plus fine des process. Ces innovations permettront de renforcer encore la contribution des unités de valorisation énergétique à la transition écologique.

**Un maillon essentiel
de l'économie
circulaire :**

En transformant nos déchets en ressource énergétique, Veolia démontre qu'il est possible de concilier protection de l'environnement et développement économique. Les unités de valorisation énergétique s'inscrivent pleinement dans une logique d'économie circulaire, où chaque déchet devient une opportunité de création de valeur.

Alors que la lutte contre le changement climatique s'intensifie, la valorisation énergétique des déchets apparaît comme une solution incontournable pour réduire notre impact environnemental. Veolia, fort de son expertise et de sa capacité d'innovation, entend bien rester à l'avant-garde de cette révolution verte.



CONTACT :
CHRISTOPHE GHIBAUDO
DIRECTEUR DE LA COMMUNICATION
SUD PACA
RECYCLAGE & VALORISATION
DES DÉCHETS
Tél. : 04 28 70 69 99
www.veolia.com

PRISE DE PAROLE PARTENAIRES :

Société Générale La Responsabilité Sociétale d'Entreprise est au cœur de la raison d'être du groupe.

«CONSTRUIRE ENSEMBLE, AVEC
NOS CLIENTS, UN AVENIR MEILLEUR
ET DURABLE, EN APPORTANT
DES SOLUTIONS FINANCIÈRES
RESPONSABLES ET INNOVANTES.»



La **Responsabilité Sociétale d'Entreprise** est au cœur de la raison d'être du groupe Société Générale avec une ambition articulée autour de l'accompagnement de la transition écologique, le développement des territoires, la culture de la responsabilité, et une politique d'employeur responsable.

Le développement économique ne se conçoit plus sans progrès environnemental et social.

Société Générale est pleinement consciente de la responsabilité de son métier de banquier.

Face aux enjeux de la transition écologique et sociétale, SG SMC accompagne ses clients dans la mise en place de projets visant à accélérer la transformation et le développement durable de leur entreprise avec plusieurs solutions de financement de projets de transition, énergétique, écologique et sociale

Nos solutions d'accompagnement	
	Le prêt environnemental et social Un financement à des conditions bonifiées, affecté à un investissement spécifique.
	Le prêt à impact positif Un financement non affecté dont les conditions financières évoluent en fonction de l'atteinte d'objectifs ESG.
	Le financement de vos projets éoliens et photovoltaïques Un financement affecté à un investissement spécifique.

CONTACT
FABRICE DE KERGUENEC
 Centre d'Affaires Provence
fabrice.de-kerguenec@socgen.com

Groupe Berto : la décarbonation en route !

"UN SEUL OBJECTIF : FAIRE MEUX
AVEC MOINS CHAQUE JOUR."



C'est notre plus grand défi commun et c'est ce qui anime le Groupe Berto depuis plusieurs années : comment décarboner nos activités pour enfin limiter notre impact sur l'environnement ?

Chez Berto, nous le savons, le sujet est si complexe, la transition si périlleuse pour de nombreuses entreprises qu'il faut imaginer des réponses et des solutions à tous les niveaux pour faire évoluer rapidement nos pratiques.

Notre réponse ? Pas une, mais trois, car chez Berto nous estimons que la décarbonation se travaille à chaque étape, sur chaque outil et sur tous les comportements.

Ainsi, notre stratégie pour accompagner nos clients dans leur transition écologique s'appuie sur un travail de fonds auprès :

■ **du conducteur**, grâce à des formations dernière génération sur l'éco-conduite. Avec à la clef des économies sur votre énergie et sur vos émissions de CO2 !

■ **du véhicule**, avec notre offre inédite sur le marché : Flexy green. Flexy Green permet à nos clients de passer d'une flotte thermique à une flotte de véhicules aux énergies plus vertueuses, le tout sans en porter le coût de l'investissement.

■ **de l'exploitation**. Berto crée des solutions digitales sur-mesure pour optimiser votre distribution, de vos itinéraires à vos chargements en passant par vos étapes de tournée. Un seul objectif : faire mieux avec moins chaque jour.

En parallèle, le Groupe Berto collabore avec de nombreuses parties prenantes pour porter des sujets de R&D ambitieux au service du zéro émission. C'est ainsi qu'est né le premier poids lourd 26T à hydrogène vert en France. Il roule depuis le moins de juin dernier et ne rejette que...de la vapeur d'eau !

Et vous, comment décarbonez-vous votre distribution ? Parlons-en ensemble.

CONTACT :
BERTO MÉDITERRANÉE
Tél : 04 42 41 51 61
www.groupe-berto.com
 ZI des Estroublans
 33, avenue de Rome
 13127 Vitrolles

Ibis Styles : Un engage- ment écores- ponsable au cœur de l'hospitalité

" L'IBIS STYLES DE VITROLLES FAIT
DE LA RESPONSABILITÉ SOCIÉTALE
DES ENTREPRISES (RSE) UNE
PRIORITÉ AU QUOTIDIEN. "



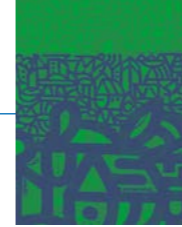
L'hôtel a noué un partenariat avec l'association « Consommons Mieux » pour proposer des produits locaux tels que des fruits, légumes, fromages et viandes. Ces produits sont disponibles chaque jeudi pour les clients et les résidents locaux, qui peuvent passer commande en ligne et retirer leurs achats sur place.

En parallèle, l'acquisition de deux nouveaux hôtels dans la région permet une mutualisation des achats et des livraisons, favorisant les circuits courts et réduisant ainsi l'impact environnemental.

De plus, des bornes de recharge pour véhicules électriques ont été installées, soutenant une mobilité plus verte au sein de la zone d'activités des Estroublans.

Ainsi, nous nous engageons dans une démarche concrète en faveur de la durabilité.

CONTACT :
**IBIS STYLES MARSEILLE
 PROVENCE AÉROPORT**
Tél : 04 42 75 63 65
annabelle.flavin@accor.com
 24 rue de Madrid
 13127 VITROLLES



PRISE DE PAROLE PARTENAIRES :

La communication authentique: un premier pas vers la Responsabilité Sociétale des TPE-PME

" S'ENGAGER DANS UNE COMMUNICATION AUTHENTIQUE, C'EST DONC POSER LES BASES D'UNE DÉMARCHE RSE PÉRENNE. "



Pour les TPE et PME, souvent perçues comme les piliers de l'économie locale, la mise en place d'une stratégie de Responsabilité Sociétale des Entreprises (RSE) représente une réelle opportunité de se différencier. Mais avant même de formaliser des actions concrètes, la communication authentique devient un atout clé.

Transparente et sincère, cette communication permet aux petites et moyennes entreprises de tisser une relation de confiance durable avec leurs parties prenantes. Elle assure que les engagements pris reflètent réellement les valeurs et pratiques quotidiennes de l'entreprise, évitant ainsi tout risque de greenwashing.

Pour les TPE-PME, qui doivent souvent jongler entre ressources limitées et attentes croissantes, l'authenticité est un levier majeur pour valoriser des actions simples mais significatives, tout en réaffirmant leur rôle de moteur d'initiatives responsables au sein du tissu économique local.

S'engager dans une communication authentique, c'est donc poser les bases d'une démarche RSE pérenne, alignée avec les réalités d'une petite ou moyenne structure, et répondre aux nouvelles attentes sociétales.

CONTACT
CORINNE PENNACHIO
MARIE WATTEZ
Tél : 04 42 44 77 39
www.execo-conseil.com

BUROconcept Pensez à l'occasion pour vos grands projets

"SI L'ACHAT DE MOBILIER D'OCCASION ÉTAIT UNE SOLUTION EFFICACE POUR CONCILIER PERFORMANCE, BUDGET ET RESPONSABILITÉ ENVIRONNEMENTALE ?"



Notre contexte économique est en constante évolution. L'innovation et la maîtrise des coûts sont des priorités, nous, entreprises, devons sans cesse nous réinventer. Cela passe par des choix stratégiques et responsables, aussi en matière d'aménagement, de tout type de projets.

Et si l'achat de **meubles d'occasion** était une solution efficace pour concilier performance, budget et responsabilité environnementale ?

Des avantages concrets

Opter pour du mobilier d'occasion permet de réaliser des **économies significatives** sans sacrifier la qualité. Chaque pièce est soigneusement sélectionnée pour garantir durabilité et esthétique. Vous bénéficiez ainsi de meubles haut de gamme à des prix compétitifs.

En choisissant l'occasion, vous faites aussi un **geste écologique**. Vous réduisez les déchets en revalorisant des meubles existants, contribuant ainsi à une démarche écoresponsable, aujourd'hui essentielle pour renforcer l'image durable de votre entreprise.

Une solution stratégique pour vos grands projets

Que vous soyez en pleine expansion, en déménagement ou en rénovation, le mobilier d'occasion est une solution idéale. Vous optimisez votre budget tout en profitant d'équipements adaptés à vos besoins.

Buroccasion, fort de plus de 20 ans d'expérience, propose une alternative durable et économique pour vos projets d'envergure. Pourquoi ne pas envisager l'occasion pour vos prochains aménagements ?

Avec nous, vous optez pour bien plus qu'un simple produit. Vous choisissez une solution globale qui allie économies, durabilité et style. Nous sommes à vos côtés pour relever vos défis actuels et futurs avec flexibilité et expertise.

CONTACT
DOMINIQUE FALGAS
Tél. : 04 42 41 35 60
dflagas@buroconcept.fr

Le GROUPE FIGUIERE contribue aux enjeux du développement durable pour son territoire.

" INTENSIFIER SES EFFORTS POUR VALORISER SON IMPLICATION DANS TOUT LE TERRITOIRE ET NOTAMMENT AUTOUR DE VITROLLES. "



Le GROUPE FIGUIERE s'engage depuis de nombreuses années dans une démarche responsable et durable, et ce dans des domaines divers, au sein du pays d'Aix.

Au niveau environnemental, FIGUIERE PROMOTION s'applique à choisir des matériaux écologiques, comme la pierre massive issue de carrières locales, pour la conception de ses bâtiments tertiaires et résidentiels. L'entreprise équipe également les toits de ses dernières constructions de panneaux photovoltaïques pour miser sur une gestion optimisée des énergies renouvelables. Ces différentes approches favorisent ainsi une empreinte écologique réduite, en accord avec les principes contemporains de la durabilité.

Au niveau social, le groupe accorde une importance particulière à la qualité de vie au travail de ses collaborateurs. Cela se traduit par des pratiques internes favorisant le bien-être, la motivation et l'épanouissement professionnel. De plus, le groupe s'implique activement dans la formation de ses alternants, leur offrant un accompagnement complet tout au long de leur parcours d'apprentissage. Ce soutien vise à préparer au mieux ces jeunes talents à leur future carrière, tout en enrichissant la dynamique de l'entreprise.

Au niveau sociétal, le groupe travaille avec des prestataires et des partenaires du Pays d'Aix. En favorisant un circuit court et en valorisant des savoir-faire locaux, le groupe renforce l'économie de son territoire en créant et en soutenant des emplois dans la région et contribue ainsi au dynamisme économique local.

Adhérent Vitropole actif depuis de nombreuses années, le GROUPE FIGUIERE va continuer d'intensifier ses efforts pour valoriser son implication dans tout le territoire et notamment autour de Vitrolles.

CONTACT :
FIGUIERE
Tél : 04 42 39 93 99
www.figuere.com



PRISE DE PAROLE PARTENAIRES :

IVECO 2024 : Des Solutions Électriques et Polyvalentes pour les Professionnels



IVECO propose des véhicules pensés pour accompagner les professionnels vers des solutions plus durables, tout en répondant à leurs besoins quotidiens. Notre gamme s'étend des véhicules légers aux poids lourds, permettant aux utilisateurs de réduire leur impact environnemental sans sacrifier la performance.

■ **eDaily** : LeDaily, entièrement électrique, offre une autonomie allant jusqu'à 400 km en milieu urbain, ce qui le rend particulièrement adapté aux longues journées de travail sans recharge fréquente. En cas de besoin, sa capacité de recharge rapide permet de récupérer 100 km en seulement 20 minutes. Avec une capacité de remorquage allant jusqu'à 3,5 t et un PTAC variant de 3,5 t à 7,2 t, ce véhicule polyvalent s'adapte à une multitude de tâches, de la livraison à l'exploitation industrielle.

■ **IVECO eMoovy** : Le tout nouveau eMoovy est un utilitaire compact 100 % électrique, avec une capacité de chargement allant jusqu'à 10 m³ et une charge utile de 1,5 t ; dans le segment intermédiaire 2,5 t – 3,5 t. Son autonomie dépasse 320 km, et il peut récupérer 100 km d'autonomie en 10 minutes, idéal pour les livraisons urbaines.

■ **IVECO S-eWay** : Le S-eWay Porteur, poids lourd électrique, se distingue par sa polyvalence avec une autonomie allant jusqu'à 400 km et des options de recharge rapide, adapté aux trajets urbains et régionaux.

■ **Énergies alternatives** : IVECO propose une gamme complète de véhicules GNV et électriques, offrant aux professionnels des solutions à faible impact environnemental tout en garantissant des performances élevées.

IVECO PROVENCE

CONTACT
Tél. : 04 42 77 56 00
www.iveco-provence.com
18, avenue de Rome
13127 Vitrolles

La Mobilité Verte : Opportunité Fiscale pour les Entreprises

"EN FRANCE, LA TRANSITION
VERS UNE MOBILITÉ PLUS VERTE
N'EST PLUS SEULEMENT UN CHOIX
ÉCOLOGIQUE, MAIS ÉGALEMENT UNE
VÉRITABLE OPPORTUNITÉ FISCALE"



En France, la transition vers une mobilité plus verte n'est plus seulement un choix écologique, mais également une véritable opportunité fiscale pour les entreprises. L'adoption de véhicules électriques et hybrides peut en effet offrir de nombreux avantages fiscaux, permettant aux sociétés de réduire leurs coûts d'acquisition, tout en contribuant à la protection de l'environnement.

Les véhicules électriques sont totalement exonérés de la taxe sur les véhicules de société (TVS), tandis que les hybrides bénéficient d'une exonération partielle pendant 12 trimestres, selon leur niveau d'émissions de CO2. Cela représente des économies importantes pour les entreprises disposant d'une flotte importante.

De plus, l'acquisition de véhicules propres réduit les cotisations sociales liées à la mise à disposition de véhicules pour les salariés. Les entreprises peuvent également profiter d'un suramortissement sur les véhicules électriques et hybrides, notamment sur le prix des batteries.

Enfin, en adoptant ces véhicules, les entreprises améliorent leur image RSE, un atout de plus en plus valorisé par les clients et partenaires. Renault Vitrolles vous accompagne dans le renouvellement de votre parc automobile pour optimiser vos coûts.

La transition vers une mobilité verte représente un double avantage pour les entreprises : une réduction significative de leurs charges fiscales et une contribution positive à leur démarche environnementale.

En adoptant des véhicules électriques et hybrides, les sociétés peuvent conjuguier économies financières et responsabilité sociale, tout en renforçant leur compétitivité.

CONTACT
MATHIEU SYLLA
Conseiller commercial sociétés
06 59 05 63 02
mathieu.sylla@emilfrey.fr
2 Rue de la Bastide Blanche
13127 Vitrolles

Environnement et stratégie

"L'OBJECTIF DE RÉDUIRE SON IMPACT
ENVIRONNEMENTAL, C'EST AUSSI DE
RÉORIENTER SA STRATÉGIE "



MARIE BRABANT
DIRECTRICE STRATÉGIE
ET DÉVELOPPEMENT

Dans ce dernier magazine j'aimerais parler de la place que (re)prend petit à petit l'environnement dans nos projets professionnels et dans nos consciences. Depuis ce début d'année, la **CSRD** est venue bousculer les schémas économiques et les objectifs de rentabilité - à tout prix - des entreprises, ce qui est plutôt une bonne nouvelle ! Cette directive européenne qui concerne aujourd'hui les entreprises de plus de 500 salariés, qui gagnent plus de 500 M€ et/ou ont un total de bilan de plus de 25 M€, touchera petit à petit toutes les entreprises, par effet de ruissellement.

En permettant de mieux évaluer l'impact de l'entreprise sur son environnement (et de l'environnement sur l'entreprise), cette obligation de reporting extra-financier, exigée par la CSRD (Corporate Sustainability Reporting Directive), va influencer les relations économiques et les marchés. Pour quelle raison ? parce que les moyennes et les petites entreprises devront se plier aux exigences de leurs clients et fournisseurs, attentifs à leur business model et à leurs pratiques en faveur de l'environnement. Ces derniers

n'hésiteront pas à les sanctionner en cas de manquements : mesures fortes de diminution des GES, démarche d'économie circulaire, réduction et tri des déchets, écoconception des produits, protection de la biodiversité, efficacité énergétique, réduction des besoins en eau, limitation des produits toxiques tout au long de la chaîne de valeur etc..

We Can s'est attachée, encore cette année, à sensibiliser les entreprises sur les nouveaux risques qu'elles prennent à sous-estimer le rôle qu'elles ont, de réduction de leur impact sur l'environnement tout en favorisant les relations humaines, dans et en dehors de l'entreprise, auprès de l'ensemble de leurs parties prenantes. Car poursuivre l'objectif de réduire son impact environnemental, c'est aussi réorienter sa stratégie, voir plus loin, en dehors des murs de l'entreprise et inclure tous les collaborateurs et toutes les collaboratrices dans une réflexion, une mission commune. C'est prévenir les dangers environnants, mais aussi s'appuyer sur de nouvelles ressources humaines pour innover et faire mieux, autrement.

Pour toute demande en stratégie d'entreprise ou pour mener une démarche RSE :
www.wecan-consult.com
Marie Brabant 06 60 09 19 07.



CONTACT :
MARIE BRABANT
Tél. : 04 42 16 60 04
06 60 09 19 07
www.wecanconsult.com
mbrabant@wecan-consult.com

Mooby s'engage à réduire son impact environnemental

« LE BIEN-ÊTRE ET LA MONTÉE EN
COMPÉTENCE DE NOS SALARIÉS
EST UNE PRIORITÉ »



Dans le cadre de notre démarche de certification ISO 20121, **nos enjeux RSE s'articulent autour de 3 piliers.**

Au niveau économique, Mooby favorise l'économie locale et les circuits courts, à travers sa politique d'achat et sur le choix de nos fournisseurs. Nous valorisons l'économie durable et positive en proposant du mobilier écoresponsable, et en améliorant la durée de vie de notre mobilier.

Au niveau social, Mooby assure la santé et la sécurité de ses salariés : mise à disposition des outils adaptés et veille au respect des règles de sécurité. Le bien-être et la montée en compétence de nos salariés est une priorité: écoute, implication et sensibilisation.

Au niveau environnemental, Mooby applique une politique forte en matière de gestion de déchets et recyclage. Mooby a pour objectif la réduction de sa production de CO2 à travers l'optimisation des tournées.

CONTACT :
MARGOT VILCOQ
Gérante
Tél : +33 (0)6 08 87 78 03
margot.vilcoq@moobv.fr

Spot Imprime- rie écorespon- sable un impact positif pour l'environne- ment

« NOUS CROYONS QU'UNE
COMMUNICATION IMPRIMÉE
PEUT ÊTRE RESPECTUEUSE DE
L'ENVIRONNEMENT »



Nous croyons qu'une communication imprimée peut être respectueuse de l'environnement. Pour ce numéro de VITROPOLE'S LE MAG, nous avons choisi d'alterner papier recyclé et papier certifié PEFC, témoins d'un engagement écologique concret. Les papiers recyclés offrent une preuve visible de cet engagement, tandis que les papiers PEFC ou FSC, issus de forêts gérées durablement, valorisent les visuels tout en respectant la nature. Nos encres, à base végétale, renforcent cette démarche responsable.



Certifiée IMPRI VERT depuis 2006, nous nous engageons, au quotidien, dans le recyclage éthique des matières nécessaires à la production. Nous vous accompagnons pour que chaque imprimé contribue positivement à l'environnement.

CONTACT
ISABELLE GAULT
Tél. : 04 95 08 10 90
i.gault@spotimprimerie.fr



La mobilité, un enjeu essentiel pour recruter

Vitrotour

Pour favoriser le recrutement tout en réduisant l'impact environnemental, nous encourageons la mobilité douce et nous incitons les entreprises à promouvoir auprès de leurs salariés les modes de transport alternatifs à la voiture individuelle.



Retour sur le « Vitrotour », notre évènement annuel dédié à la mobilité

La 3e édition du « Vitrotour » a rencontré le même succès que les éditions précédentes dans une ambiance bon enfant. Sous un grand soleil, les participants ont parcouru les parcs d'activités des Estroublans et de l'Anjoly en vélo électrique, sous les encouragements tonitruants de l'équipe Vitropole qui était munie d'un mégaphone. Le convoi était encadré par la Police Municipale et par un bus de notre Partenaire Transdev.

■ Des stands d'information et des animations étaient installés sur le parking de nos locaux. Les participants ont pu se renseigner de façon ludique sur le réseau bus avec Transdev, le covoiturage avec Karos, la plateforme de covoiturage de la Métropole, ainsi que sur notre opération de prêt de vélos électriques. On a même pédalé pour préparer de délicieux smoothies !



Opération Prêt de Vélos

Premières utilisations par des entreprises adhérentes

Nous vous rappelons que depuis juillet 2024 nous prêtons gratuitement des vélos électriques aux salariés de nos entreprises adhérentes.

Notre objectif est de permettre aux collaborateurs de tester la mobilité douce. Nous disposons d'une flotte de 4 vélos électriques qui ont été financés avec l'aide de notre Partenaire Transdev. Nous les prêtons pour des durées de 15 jours renouvelables.

Il suffit de nous contacter, de signer nos conditions générales de prêt et d'inviter votre salarié à passer récupérer le vélo dans nos locaux sur nos horaires d'ouverture. Nous avons eu de premières demandes d'utilisation d'entreprises avec des retours très positifs.





PRISE DE PAROLE PARTENAIRES :

DUSHOW LE PARCOURS SOCIÉTAL DE DUSHOW : D'UNE SENSIBILITÉ A UN ENGAGEMENT MILITANT !

"NOUS SOUTENONS AUX MIEUX
LES INITIATIVES CULTURELLES,
HUMANITAIRES ET SOCIÉTALES "

Depuis toujours, nous avons à cœur de soutenir aux mieux les initiatives culturelles, humanitaires et sociétales. Cette sensibilité, née du terreau artistique au sein duquel nous œuvrons depuis quelques décennies, a évolué en une solide conviction pour aboutir

aujourd'hui à un engagement militant et partagé par tous les acteurs de notre groupe : Novelty Magnum Dushow. Le succès de nos actions en la matière est le fruit de la conviction exceptionnelle de notre gouvernance et de nos équipes.

L'importance d'une gouvernance engagée



DÉCLARATION DE MISSIONS ET DE VALEURS

Le Groupe Novelty-Magnum-Dushow est la réunion d'experts passionnés de la prestation technique dans les métiers de l'événementiel et du spectacle. Notre mission est d'offrir à l'intégralité de nos clients la prestation qui répondra parfaitement à leurs attentes. Le Groupe a grandi en relevant des défis incroyables émanant de nos clients et brillamment relevés par nos équipes.

Forts de ce savoir-faire, nous sommes reconnus pour notre expertise technique et la mise en oeuvre de solutions innovantes, voire avant-gardistes. Nous devons cela à nos collaborateurs qui constituent l'ADN du Groupe Novelty-Magnum-Dushow. Le Groupe accorde une grande importance au développement des compétences. Il reconnaît que le progrès durable passe par l'investissement dans les talents humains. Ainsi, il favorise la formation continue, la montée en responsabilités et l'épanouissement professionnel des collaborateurs. Unis autour des valeurs de bienveillance, de créativité, d'engagement, d'esprit d'équipe et de savoir-faire, les équipes du Groupe incarnent la pluralité des métiers techniques de l'événementiel et du spectacle. Aligné sur ces valeurs, le Groupe s'engage à respecter les principes du développement durable, notamment en matière d'inclusion, d'intégrité, de vigilance et de transparence, et tient compte du principe fondamental de l'accessibilité universelle à chaque étape de ses activités et sur tous les territoires où il exerce ses opérations.

Pour concrétiser cet engagement, le Groupe met en place un système de management responsable. Il s'engage dans une démarche d'amélioration continue en évaluant systématiquement les impacts environnementaux, sociaux et sociétaux de son activité. Cette évaluation permet d'identifier les domaines où des actions peuvent être entreprises pour réduire ces impacts négatifs et promouvoir les effets positifs. Le dialogue avec les parties prenantes est privilégié, le groupe reconnaît l'importance de prendre en compte les attentes et les besoins de toutes les parties intéressées. Il est ouvert aux échanges, aux retours d'expérience et aux suggestions, afin d'adapter ses pratiques et ses stratégies en fonction des évolutions de la société.

Je remercie les collaborateurs du groupe de promouvoir ces valeurs au quotidien.

JACQUES DE LA GUILLONNIÈRE
Président du Groupe Novelty -
Magnum - Dushow

... et concrètement sur le terrain ?

La sincérité de notre déclaration de valeurs repose avant tout sur des actions concrètement pour lesquelles nous œuvrons :

LORS DE CERTAINS CONCERTS OU EVENEMENTS...

Nous avons récemment marqué notre présence lors du concert caritatif organisé par le gouverneur militaire de Marseille, en apportant gracieusement notre expertise technique en son, lumière et vidéo.

... au quotidien dans la vie de l'entreprise, nous relevons le défi du recrutement inclusif :

Dushow a rejoint Novelty au salon digital Hello Handicap, une plateforme innovante dédiée au recrutement. Au total ce ne sont pas moins de 80 postes qui ont été proposés pour renforcer nos équipes avec des talents extraordinaires en situation de handicap.

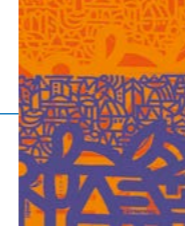
Depuis 2012, Dushow Marseille collabore avec l'ESAT « Les Papillons bleus de Bergerac ». Cet établissement qui emploie des personnes en situations de handicap, nous accompagne pour la réalisation de la majorité de nos goodies.



"UN PARTENARIAT DEPUIS PLUS DE 20 ANS..."



"À LEURS CÔTÉS POUR TOUTES LES ÉDITIONS."



PRISE DE PAROLE PARTENAIRES :

COLOC PROVENCE : Nous formons les futurs leaders industriels de demain !

"FORMER SES FUTURS LEADERS,
FEMMES ET HOMMES DE TERRAIN
CAPABLES DE RELEVER LES DÉFIS
DE L'INDUSTRIE 4.0 ET D'ASSURER LA
PÉRENNITÉ DE SES ENTREPRISES"



MARIE-FRANCE BELCHI
DIRECTRICE

Marie France BELCHI, dirigeante de COLOC PROVENCE, filiale spécialisée dans la manutention, a joué un rôle actif dans l'élaboration du programme d'excellence «Les Hussards Bleus du Made in France». COLOC PROVENCE, rachetée en 2010 par le Groupe Galilé, est une entreprise fondée en 1970 qui propose des services complets de location, maintenance et vente de matériels de manutention neufs et d'occasion. Parmi les participants au programme, trois Hussards Bleus proviennent du pôle manutention du groupe, auquel appartient également COLOC PROVENCE et sa dirigeante Marie France BELCHI.



Le Groupe Galilé, acteur majeur de l'industrie française rassemblant 35 PME dans l'Hexagone, a initié cet ambitieux projet de formation interne pour préparer la relève de ses dirigeants. Avec ce programme innovant «Les Hussards Bleus du Made in France», ce groupe industriel entend former ses futurs leaders, femmes et hommes de terrain capables de relever les défis de l'industrie 4.0 et d'assurer la pérennité de ses entreprises.



COLOC
PROVENCE

CONTACT
MARIE-FRANCE BELCHI
Tél : 04 42 38 69 74
commerce@coloc-provence.fr

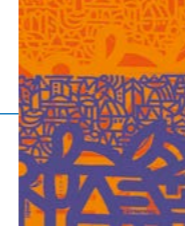
Dans un marché du travail tendu, marqué par une forte pénurie de compétences, Galilé a décidé de miser sur ses propres forces vives. Le groupe s'appuie sur un dispositif d'excellence pour identifier, former et préparer ses talents internes à prendre les rênes de ses PME. Une approche profondément humaine et pragmatique pour fidéliser et développer ses meilleurs éléments. Cette formation de haut niveau, dispensée en partenariat avec l'EM Lyon Business School, mêle partie académique et mentoring terrain.

Les participants bénéficient d'approches décalées et revisitées pour appréhender des thématiques clés. Certains modules stratégiques font

notamment intervenir d'anciens responsables du GIGN alors que des comédiens du Cours Florent les forment à la prise de parole en public.

Avec «Les Hussards Bleus du Made in France», le Groupe Galilé entend ainsi préparer sereinement son avenir, fidéliser et valoriser ses meilleurs éléments mais aussi, à plus long terme, renforcer son attractivité et son image de marque en se positionnant comme un acteur incontournable de la réussite industrielle française à travers un réseau de PME interconnectées, ambitieuses et agiles.





PRISE DE PAROLE PARTENAIRES :

IA et marche de l'emploi, risque ou opportunité ?

« NOUS PENSONS QUE LES MEILLEURS
RÉSULTATS S'OBTIENNENT EN
COMBINANT NOTRE PASSION
POUR L'HUMAIN ET LA PUISSANCE
TECHNOLOGIQUE ACTUELLE »



 randstad search

Au sein du groupe Randstad, nous pensons que les meilleurs résultats s'obtiennent en combinant notre passion pour l'humain et la puissance technologique actuelle, en vue d'aider les personnes et les organisations à exprimer tout leur potentiel.

Depuis le lancement de ChatGPT, proposant au grand public son utilisation gratuite sans avoir besoin de compétences en informatique, le débat concernant l'utilisation de l'Intelligence Artificielle dans le recrutement s'accélère. L'IA façonne de plus en plus le monde du travail et soulève des interrogations quant à son impact sur les employeurs, les travailleurs et le marché de l'emploi en général.

Par sa note de position, Randstad contribue au débat, souligne les opportunités et les défis pour tous les acteurs de l'emploi, la nécessité de tenir compte des initiatives réglementaires, et de soutenir la mise en place de lignes directrices. Appliquée de manière responsable et adéquate, l'IA dans le domaine des RH a le potentiel d'améliorer le marché du travail et de le rendre plus transparent et efficace.

De manière opérationnelle, le monde du recrutement s'est déjà approprié quelques bonnes pratiques, comme par exemple :

- **La rationalisation des processus de recrutement** en automatisant des tâches répétitives telles que le tri des CV et la gestion des candidatures. Cela permet aux recruteurs de se concentrer sur des tâches à plus forte valeur ajoutée, comme les entretiens et l'évaluation des candidats.

- **L'utilisation d'analyses prédictives pour aider à identifier les candidats** les plus susceptibles de réussir dans un poste donné. Cela se traduit par des outils qui évaluent non seulement les compétences techniques, mais aussi l'adéquation culturelle et les traits de personnalité des candidats.



 randstad

- **L'amélioration de l'expérience candidat**, en utilisant par exemple, des chatbots pour répondre aux questions fréquentes des candidats et fournir des mises à jour sur leurs candidatures, rendant ainsi le processus plus interactif et engageant.

- **L'utilisation d'outils d'analyse sémantique** pour évaluer la pertinence des candidatures en fonction des descriptions de poste ou l'utilisation de plateformes d'évaluation en ligne qui intègrent des simulations de travail pour tester les compétences pratiques des candidats.

Mais du processus de recrutement à celui de la fidélisation des talents, le facteur humain reste primordial. Les décisions basées uniquement sur l'IA, bien qu'elles puissent paraître logiques, ne seront pas nécessairement les plus équitables. La pénurie de compétences montre que la demande de talents qualifiés ne fera qu'augmenter dans un avenir proche et qu'il est essentiel d'investir dans la formation et de s'assurer que les recruteurs puissent répondre aux nouvelles exigences liées à l'utilisation de l'IA (générative), de manière éthique et responsable.

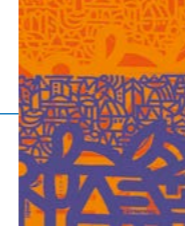
Il s'agit de mettre l'accent sur l'équité et la réduction des biais, la confiance et la transparence, la responsabilité, les avancées sociales, la vie privée et la sécurité, ainsi que les droits humains; s'assurer d'une bonne complémentarité entre la technologie et l'humain en instaurant une supervision humaine tout au long du développement et de l'utilisation des technologies basées sur l'IA.

Si l'IA peut être un levier stratégique pour optimiser le recrutement, il apparaît comme essentiel de veiller à ce que l'humain reste au cœur du processus. Cette approche permet de tirer le meilleur parti de la technologie tout en préservant les valeurs fondamentales du secteur.

C'est en nous basant sur ces principes que nous exerçons à l'unissons chez Randstad et Randstad Search, notre mission de recruteur au quotidien avec une volonté toujours accrue de repousser nos limites au bénéfice de nos clients et de nos talents.

CONTACT :
CORINNE ARNÉ
Tel : 06 12 32 61 01
corinne.arne@randstadsearch.fr

MARJORIE BIANCOTTO
Directrice d'agence Randstad Vitrolles
Tel: 06 12 97 69 79
marjorie.biancotto@randstad.fr



Anjoly - Estroublans - Agavon - Sybilles : Oublier la voiture, LebusPro vous y emmène !

« SIMPLIFIEZ VOS DÉPLACEMENTS
DOMICILE-TRAVAIL OU AUTRE AVEC
LEBUSPRO ! REJOIGNEZ LEBUSPRO
DÈS AUJOURD'HUI ET FACILITEZ
VOS DÉPLACEMENTS QUOTIDIENS. »



Que vous soyez en route pour vous rendre au travail, déjeuner, à une réunion ou pour découvrir les dernières entreprises implantées sur les zones industrielles des Estroublans, de l'Anjoly, de l'Agavon et des Sybilles, l'offre du service Lebus Pro est conçue pour vous !

LebusPRO est une solution de mobilité pensée pour simplifier les trajets quotidiens des salariés travaillant dans les zones industrielles des Estroublans, de l'Anjoly, de l'Agavon et des Sybilles. Ce service assure des liaisons directes entre les différents arrêts de ces zones d'activité, la gare VAMP - SNCF de Vitrolles et la gare routière Pierre Plantée. Le service Lebus Pro est effectué avec un minibus électrique doté d'une autonomie de 120 kilomètres, offrant 22 places assises, garantissant ainsi un transport à la fois écologique et pratique pour les trajets quotidiens.

Grâce à la **réservation désormais obligatoire** sur l'application MyMobi, vous pouvez **réserver votre trajet au dernier moment** et ainsi réduire votre temps d'attente à l'arrêt. En effet, si LebusPRO est déjà en route, il prend en compte votre réservation et s'arrête pour vous récupérer en chemin.

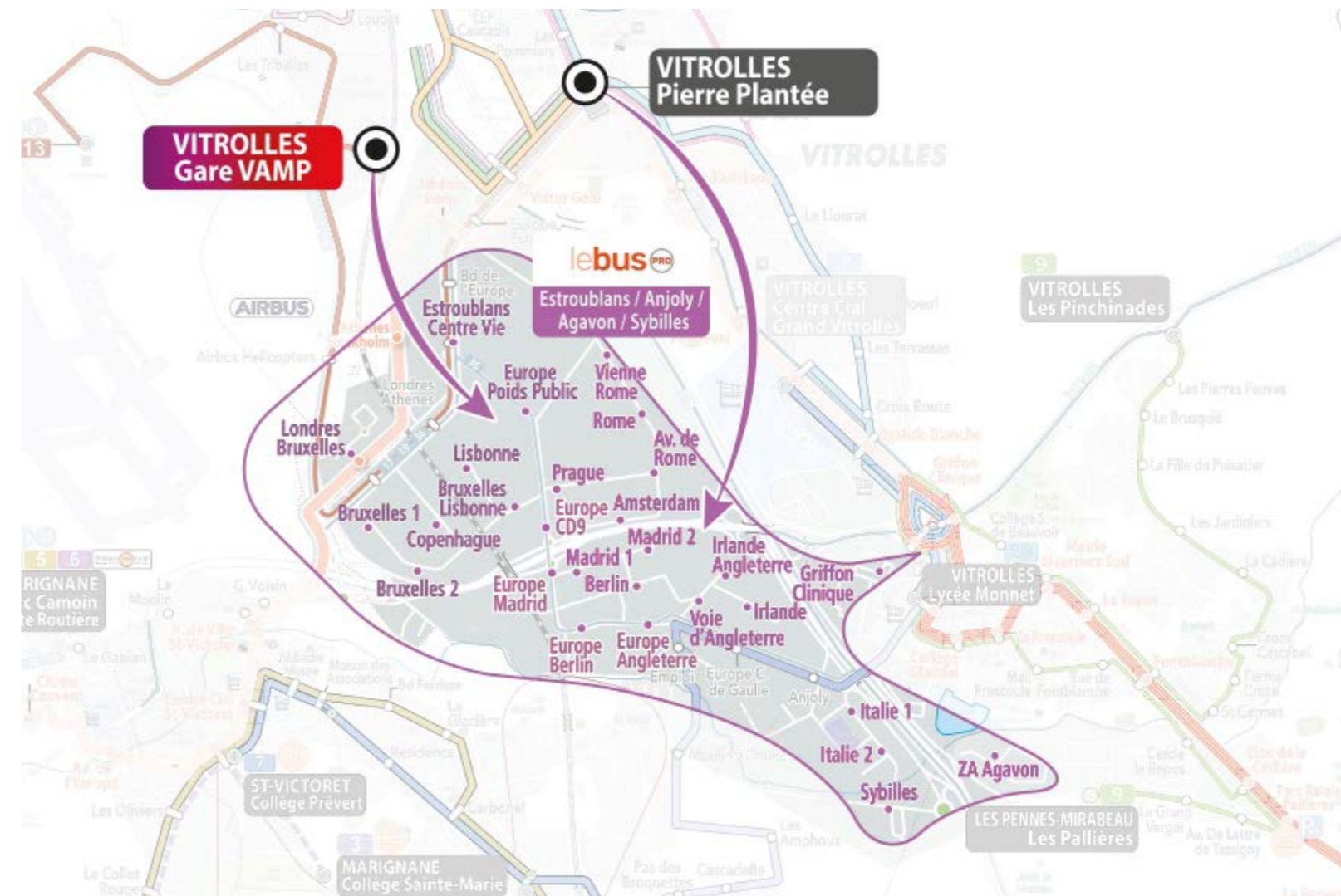
Imaginez la possibilité de profiter de votre pause déjeuner à l'extérieur grâce à un moyen de transport rapide et pratique comme celui-ci. Le service fonctionne du lundi au samedi de 05h50 à 20h, sauf les jours fériés. Vous pourrez profiter de voyager d'arrêt à arrêt **dans l'ensemble de la zone**. Elle s'étend de Vitrolles aux Pennes-Mirabeau. Une nouvelle zone sera dorénavant desservie : la **ZA des Sybilles aux Pennes-Mirabeau**.

Vous pouvez voyager **autant de fois que nécessaire**, sans aucune restriction. Pour ce faire, **téléchargez l'application MyMobi** et effectuez vos réservations de manière simple, rapide et pratique. **Combien ça coûte ?** Le tarif unitaire du trajet est de 1,20 €. Aucun supplément ne sera appliqué aux abonnements mensuels ou annuels pour les zones Étang et Métropolitaine. Tous les abonnements de Métropole Mobilité sont éligibles à la prime de transport, permettant un remboursement à hauteur de 50 % par votre employeur.

Vous rencontrez des difficultés pour réserver ? Afin de répondre aux besoins des personnes rencontrant des difficultés avec ces outils, un dispositif innovant a été mis en place : les ambassadeurs mobilité.

Une mission d'accompagnement personnalisée toute l'année :

Les ambassadeurs mobilité ont pour mission d'accompagner individuellement les personnes en difficulté dans l'utilisation des applications de la métropole mobilité. Que ce soit pour planifier un trajet, consulter les horaires en temps réel ou comprendre les différentes options de transport, ces coachs spécialisés offrent un soutien personnalisé. Leur objectif est simple : permettre à chacun de gagner en autonomie et de se déplacer plus facilement au sein du territoire de la métropole. Toute personne ayant besoin d'aide pour se familiariser avec les outils numériques liés à la mobilité peut solliciter ce service. Les ambassadeurs se déplacent pour rencontrer les bénéficiaires lors de rendez-vous prévus à l'avance, garantissant ainsi une réponse et un suivi adaptés aux besoins spécifiques de chacun.



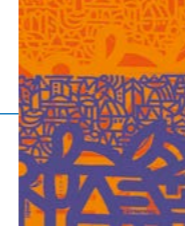
Une réponse aux défis de la mobilité numérique :

Ce dispositif s'adresse à une large variété de publics : seniors, personnes ayant peu d'expérience avec les technologies numériques, ou encore les personnes en situation de handicap. L'enjeu est d'offrir à chacun un accès équitable aux informations de

mobilité, et ce, sans discrimination. Leur accompagnement permet à tous de mieux comprendre et utiliser les outils digitaux, facilitant ainsi les déplacements au quotidien. Si vous ou l'un de vos proches ou l'un de vos salariés éprouvez des difficultés à utiliser les applications de la métropole mobilité, n'hésitez pas à solliciter l'aide d'un ambassadeur.

Témoignage d'une cliente dès l'ouverture du service le 21 octobre :

« Je suis extrêmement satisfaite du busPRO desservant la zone industrielle. La possibilité de réserver facilement et d'obtenir un trajet immédiat est un vrai plus pour moi. C'est un service pratique, fiable, et qui me permet de me déplacer sans stress, même en dernière minute. Je le recommande vivement à toute personne. »



BOSS CAMPUS devient CAMPUS PRIVÉ : une nouvelle identité pour un nouveau rayonnement

« NOUS ADAPTER AUX EXIGENCES
DU MARCHÉ ET DE RENFORCER
NOTRE IMPACT »



En adoptant l'appellation **CAMPUS PRIVÉ**, le centre s'ouvre à une dimension plus large. L'identité visuelle évolue également : le logo, désormais disponible, symbolise cette transition, alliant modernité et simplicité, pour une reconnaissance immédiate et une image en phase avec ses nouvelles ambitions. Cette transformation reflète notre volonté de nous adapter aux exigences du marché et de renforcer notre impact, en restant fidèle à ses valeurs de proximité et d'accompagnement individualisé.

Nos objectifs sont ambitieux pour 2025

Installé à Vitrolles depuis 2022, BOSS CAMPUS, le Centre de Formation pour Apprentis dédié à l'employabilité des jeunes et au développement territorial, opère une transformation majeure. Avec pour ambition de dépasser les frontières régionales et de déployer ses activités à l'échelle nationale, BOSS CAMPUS change de nom et d'identité visuelle pour devenir **CAMPUS PRIVÉ**. Ce nouveau nom marque le début d'une aventure nationale qui vient renforcer son engagement envers les jeunes en recherche d'insertion professionnelle.



Sous le nom de **CAMPUS PRIVÉ**, la formation de demain prend un nouveau visage, porteur d'un engagement sans frontières pour les jeunes talents et les entreprises, avec une vision d'avenir et d'excellence.

CONTACT :
CAMPUS PRIVÉ
FRÉDÉRIC FOUQUE
Tél : 06 26 75 26 75
developpement@boss-campus.com

La marque employeur FLS pour fidéliser les équipes et recruter de nouveaux talents.

« FLS SE DISTINGUE DANS LA
LOCATION DE MATÉRIEL DE
CHANTIER AVEC UNE MARQUE
EMPLOYEUR FORTE, BASÉE SUR
L'ESPRIT D'ÉQUIPE, LA LOYAUTÉ
ET LA RESPONSABILITÉ. »



CONTACT :
Tél : 04 42 89 13 12
www.fls.fr
jaubenas@fls.fr



■ **L'onboarding** est soigné, avec des parcours personnalisés (accueil, e-learning), assurant une intégration réussie dès le premier jour. Des formations complémentaires sont proposées tout au long des carrières. Des événements réguliers, mêlant travail et détente, sont organisés pour renforcer l'engagement et les liens entre équipes. Cela vise à renforcer le sentiment d'appartenance et à fidéliser les talents en les motivant. Pour mettre en avant sa culture, FLS a réalisé une **vidéo institutionnelle** qui présente l'histoire du groupe, son savoir-faire et ses engagements, créant un lien émotionnel avec les candidats et renforçant l'attachement des collaborateurs. En diffusant cette vidéo, l'entreprise valorise son image et ses engagements en matière de qualité de vie au travail.

FLS renforce aussi sa réputation externe grâce à **des vidéos métiers**, où les collaborateurs eux-mêmes présentent les différentes professions et les perspectives d'évolution. Ces vidéos valorisent les équipes et attirent des talents qualifiés. De plus, **un nouveau site internet**, prévu pour janvier 2025, intégrera un espace carrière complet ainsi qu'une présentation détaillée de l'histoire, des valeurs et des engagements du Groupe. Cet outil donnera aux futurs candidats une vision claire de ce qu'implique de rejoindre FLS. En soignant cet aspect, l'entreprise renforce sa notoriété et se distingue dans un marché compétitif.

La sécurité et la visibilité sur les chantiers : l'importance des EPI

« LA SÉCURITÉ DES SALARIÉS SUR
LES CHANTIERS EST UN ENJEU
PRIORITAIRE. DES SOLUTIONS
FIABLES SONT INDISPENSABLES
POUR GARANTIR LA PROTECTION
DE CEUX QUI TRAVAILLENT DANS
CES ENVIRONNEMENTS À RISQUES. »



Le manque de visibilité est un enjeu vital

Les travailleurs sur les chantiers sont souvent confrontés à des conditions dangereuses, en particulier lorsqu'ils sont peu visibles par les opérateurs d'engins. Le manque de visibilité est l'une des causes principales d'accidents, entraînant des collisions ou des chutes. Il est donc essentiel de s'équiper correctement pour être repérable à tout moment.

Les équipements de protection individuelle (EPI)

Les EPI jouent un rôle plus qu'important dans la protection des salariés. Nous proposons une gamme complète d'équipements adaptés aux contraintes des chantiers, tout en améliorant la visibilité des travailleurs.

- **Gilets haute visibilité** : équipés de bandes réfléchissantes, ils sont indispensables pour se démarquer dans des environnements peu éclairés.
- **Casques réfléchissants** : en plus de protéger des chutes d'objets, ces casques permettent une visibilité à 360°.
- **Chaussures de sécurité et gants réfléchissants** : conçus pour renforcer la sécurité et signaler la présence des travailleurs, même au sol.

Nous nous engageons à fournir des EPI conformes aux normes les plus strictes, garantissant sécurité et visibilité sur tous les chantiers. Nous vous invitons à découvrir nos solutions sur **boudon.pro**, où vous trouverez des équipements adaptés à vos besoins ; passez nous voir au 24 Avenue de Londres – zone des Estroublans 13127 Vitrolles

CONTACT
STEVE BOUDON
contact@boudon.pro
24, av. de Londres, ZI Les Estroublans
13127 Vitrolles



Notre territoire est si précieux

