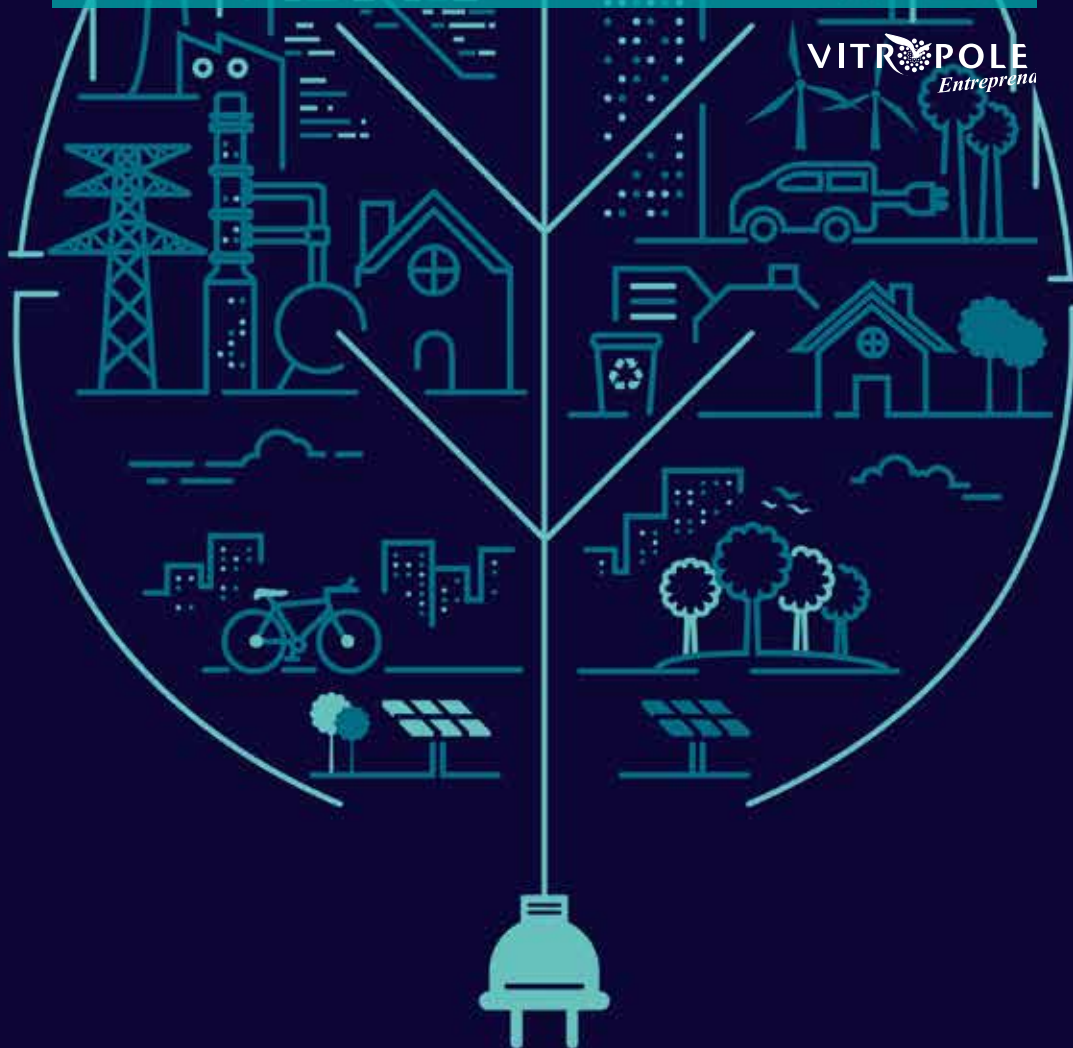




VITROPOLE'S N°24 DÉCEMBRE 2023 LE MAG

04 42 89 02 02 - www.vitropole.com

VITROPOLE
Entrepreneurs



ÉVÉNEMENT ■ PAGE 4 : LES ASSISES DE L'ÉNERGIE. ÉCONOMIE ■ PAGE 16 : LA FORCE DU COLLECTIF, POUR UNE ÉCONOMIE LOCALE... ENVIRONNEMENT ■ PAGE 22 : EIT, EN ROUTE VERS LA SYNERGIE ET LA MUTUALISATION. ■ PAGE 23 : LE VITROTOUTOUR : UN MOMENT LUDIQUE... SOCIÉTAL ■ PAGE 36 : TOUJOURS ENGAGÉS AVEC NOS PARTENAIRES EMPLOI. INSTITUTIONNEL ■ PAGE 43 : POINT SUR LES TRAVAUX DE LA RD 113.



Nouvelle gamme Audi Q8 e-tron

100 % électrique



Audi Vorsprung durch Technik

Gamme Audi Q8 e-tron : Consommation mixte : 21,8-24,4 kWh/100km. Émissions de CO₂ mixtes : 0 g/km. Valeurs susceptibles d'évolution. Tarif au 06/02/2023. Gamme Audi Sportback Q8 e-tron : Consommation mixte : 21,2-24,1 kWh/100km. Émissions de CO₂ mixtes : 0 g/km. Valeurs susceptibles d'évolution. Valeurs au 06/02/2023. Depuis le 1^{er} septembre 2018, les véhicules légers neufs sont réceptionnés en Europe sur la base de la procédure d'essai harmonisée pour les véhicules légers (WLTP), procédure d'essai permettant de mesurer la consommation de carburant et les émissions de CO₂, plus réaliste que la procédure NEDC précédemment utilisée. Volkswagen Group France, SAS au capital de 198 502 510 €, 11 avenue de Boursonne Villiers-Cotterêts, RCS Soissons 832 277 370. Vorsprung durch Technik = L'avance par la technologie.

A 0 g CO₂/km



Gamme Q8 e-tron

Pensez à covoiturer #SeDéplacerMoinsPolluer

AUDI ODICEE SAINT VICTORET
120 Avenue Jacques Prévert 13730 St Victoret

SOMMAIRE

ÉVÈNEMENT

■ PAGE 4 :
LES ASSISES DE L'ÉNERGIE.

ÉCONOMIE

■ PAGE 16 :
LA FORCE DU COLLECTIF,
POUR UNE ÉCONOMIE LOCALE...

ENVIRONNEMENT

■ PAGE 22 :
EIT, EN ROUTE VERS LA SYNERGIE
ET LA MUTUALISATION.

■ PAGE 23 :

LE VITROTOUTOUR :
UN MOMENT LUDIQUE...

SOCIÉTAL

■ PAGE 36 :
TOUJOURS ENGAGÉS AVEC
NOS PARTENAIRES EMPLOI.

INSTITUTIONNEL

■ PAGE 43 :
POINT SUR LES TRAVAUX
DE LA RD 113.

INFORMATIONS LÉGALES

La publicité de ce numéro a été réservée aux partenaires de Vitropole Entreprendre.

Editeur: Vitropole Entreprendre, 100 bd de l'Europe, 13127 Vitrolles

• Directrice de la publication: Céline BOYER, Présidente de Vitropole et Vitropole Entreprendre
• Comité Editorial: Céline BOYER
• Création graphique & Réalisation: EXECO CONSEIL
• Photographies: © CRISCUOLO ou © Droits réservés toute reproduction interdite.
• Impression: SPOT imprimerie
• Dépôt Légal: janvier 2024
• ISSN: en cours.



©CRISCUOLO

LE MOT DE LA PRÉSIDENTE

En tant que Présidente de cette belle association, je suis fière de présenter dans ce numéro, les efforts déployés pour inscrire notre territoire dans la durabilité. Cette année, notre positionnement est clair : **agir aujourd'hui pour mieux exister demain**. Je reste persuadée que dans un monde en mutation rapide, nous devons faire preuve d'audace, d'innovation et de solidarité pour construire un avenir prometteur.

Les enjeux de notre territoire reposent sur les trois piliers de la RSE : l'économie, l'environnement et le sociétal. C'est à travers ces prismes que nous abordons des thèmes aussi importants que la gestion des déchets, la mobilité alternative, la transition énergétique, la sobriété hydrique qui sont les facteurs essentiels d'un développement responsable de notre économie locale. Ces actions visent non seulement à valoriser notre territoire, mais aussi à bénéficier à l'ensemble de nos entreprises partenaires, adhérentes, et surtout à nos propriétaires, qui sont, je tiens à le rappeler, des acteurs majeurs de notre dynamique collective.

AGIR AUJOURD'HUI POUR MIEUX EXISTER DEMAIN.

Le mois de novembre a été particulièrement marquant pour notre association avec la tenue des premières assises de l'énergie. Ces assises, juxtaposées avec le **RDV des Entrepreneurs**, témoignent de notre engagement en faveur d'une transition énergétique responsable et ambitieuse. Le rendez-vous avait été pris, nous tenions tout particulièrement, à ce que ce sujet soit abordé de façon collective avec toutes les parties prenantes. C'est chose faite !

Je tiens à remercier tous nos partenaires publics et privés pour leur confiance et leur soutien indéfectible. Grâce à vous, Vitropole et Vitropole Entreprendre continuent de faire la différence et de porter haut les valeurs d'audace, de solidarité et d'ambition qui nous sont chères. Ensemble, nous sommes déterminés à ancrer notre territoire dans la durabilité, pour la réussite de nos générations actuelles et futures.

CÉLINE BOYER
PRÉSIDENTE DE VITROPOLE

VITROPOLE

VITROPOLE
Entreprendre



INSCRIVONS
NOTRE TERRITOIRE
DANS LA DURABILITÉ

RETOUR SUR LES ASSISES DE L'ÉNERGIE



L'ENSEMBLE DES IMAGES DE NOTRE MANIFESTATION A ÉTÉ RÉALISÉ PAR [CHRISTINE CRISCUOLO DE YELLOW STUDIO](#)
<https://ccyellow.photo/> POUR TOUT RENSEIGNEMENT : cri.yellow@gmail.com



L'énergie est un enjeu écologique et économique majeur pour notre territoire

L'énergie, un enjeu écologique et économique majeur de notre territoire. Nous avons commencé à travailler sur la gestion de l'énergie avec notre partenaire expert EDF fin 2022 dans le contexte de la crise énergétique. La Présidente Céline Boyer a souhaité que les Assises de l'Énergie soient un point d'étape. Selon elle, « l'important c'est d'être dans l'action » : il s'agissait de faire des retours de terrain sur les initiatives de nos partenaires publics et privés.



A l'ouverture des Assises, le contexte global a été posé par l'ADEME : 30 % des émissions de gaz à effet de serre en France proviennent des industries, dont 36 % sont des TPE PME. Pour décarboner l'industrie, l'ADEME a élaboré des plans de transition énergétique par secteurs d'activité et par zones géographiques. 4 leviers ont été identifiés : sobriété (baisse de la consommation), efficacité (produire la même chose avec moins), le mix énergétique alliant énergies fossiles et énergies renouvelables, la capture et le stockage du carbone en vue de son utilisation.



Mesurer sa performance et autoconsommer de l'électricité.



M. Dominique Krenc, Dirigeant de la société K2D EXPERTISES, a rappelé l'obligation réglementaire de diviser par 4 les émissions de gaz à effet de serre à horizon 2050. Il a recommandé d'utiliser le diagnostic de performance énergétique et l'audit énergétique – dont le coût dépend de la surface du bâtiment – en vue d'élaborer une véritable stratégie durable d'économie d'énergie. Il est important de faire un état de l'existant en vue d'établir un prévisionnel de travaux. « Tout est dans l'anticipation » si l'on veut pouvoir amortir les travaux et avoir un retour sur investissement. Il a souligné que contrairement aux idées reçues, il est possible de réaliser des travaux assez simples et peu coûteux, par exemple en travaillant sur la ventilation du bâtiment pour éviter la déperdition énergétique.



M. Thierry Vanderdonckt, Directeur développement EDF est revenu sur la genèse de la crise énergétique. Cette crise, qu'il qualifie de « violente », est liée à plusieurs facteurs cumulés : l'augmentation du prix du gaz, le décalage de maintenance du parc nucléaire en raison du Covid, les problèmes de sécheresse et de canicule. Le prix de l'électricité, qui s'est envolé fin 2022, est actuellement retombé mais n'a jamais retrouvé son niveau d'avant 2021. Beaucoup d'entreprises ont souffert en raison d'un manque d'anticipation de la violence de cette crise. Il a insisté sur l'importance de « faire du pilotage » et sur la temporalité : « Il est urgent d'agir maintenant », « dépêchons-nous avant qu'il ne soit trop tard ». Il a présenté plusieurs pistes d'action pour réduire la charge financière du coût de l'énergie : travail sur les process de production pour gagner en efficacité énergétique, sobriété, récupération de chaleur, production d'énergie solaire car notre territoire est riche « de toitures, de parkings et de soleil ».



M. Arthur Besnard, Ingénieur d'affaires chez EDF ENR a rappelé le cadre réglementaire de la production et revente d'électricité par les entreprises. EDF a une obligation de rachat du surplus à un tarif bloqué pendant 20 ans. Or ce tarif n'a jamais été aussi haut. Il faut préciser qu'en dessous de 500 m2 de surface de toiture, le tarif de rachat du surplus est plus bas mais on peut bénéficier d'une prime à l'autoconsommation. Il a ensuite illustré ses propos avec l'exemple d'une SCI propriétaire de Vitropole qui travaille actuellement sur un projet d'installation de panneaux photovoltaïques. Après une visite technique, une analyse des données de consommation et un calcul de l'énergie produisible, EDF ENR a dressé un graphique prévisionnel de l'autoconsommation et du surplus qui serait généré. L'installation devrait pouvoir générer 40 % d'économies et procurer un bénéfice sur la revente des 61 % de surplus d'électricité produisible.



RETOUR SUR
LES ASSISES DE L'ÉNERGIE

**INSCRIVONS
NOTRE TERRITOIRE
DANS LA DURABILITÉ**



M. Frédéric Izacard, dirigeant de la société INCENDIZ, a décrit sa solution innovante consistant à utiliser les trappes de désenfumage pour une meilleure ventilation des bâtiments. Sa solution est ingénieuse : elle utilise un dispositif obligatoire pour en faire un système de rafraîchissement du bâtiment.

**Diminuer sa
consommation
d'électricité
et son empreinte
carbone**



M. Anthony Attina, Responsable du Laboratoire d'EIFFAGE ROUTE

a évoqué plusieurs leviers utilisés en interne pour réduire la consommation d'énergie de l'entreprise. Il a expliqué qu'EIFFAGE ROUTE a mené des études de recherche et développement pour mettre au point de nouveaux process industriels de fabrication réduisant la consommation d'énergie de 8%. Les enrobés classiques étaient fabriqués à chaud ; ils sont à présent fabriqués à tiède et pourront bientôt être fabriqués à froid.

A destination de ses clients, EIFFAGE ROUTE propose un nouveau revêtement écologique dans lequel le bitume est remplacé par du liant végétal permettant de gagner 10 à 20°C au sol pour lutter contre les îlots de chaleur. Ce produit, primé au concours C12R, est déjà utilisé pour les véhicules légers. Il sera bientôt validé pour les poids-lourds. Il permet aussi de réduire le bruit de la circulation routière et donc de permettre aux riverains d'ouvrir leurs fenêtres plutôt que d'allumer leur climatisation.



M. Laurent Avril, dirigeant de la société ATILA (CAPITAL TOITURES), a présenté deux solutions au niveau des toitures pour diminuer la consommation d'énergie. La réflexion des translucides de toiture, qui deviennent opaques avec le temps, fait entrer plus de lumière naturelle dans les bâtiments et permet de réduire l'utilisation de l'éclairage artificiel. La technique de « cool roofing », consistant à appliquer une résine blanche à haut pouvoir réfléchissant, a pour effet de réduire la chaleur de 40°C à la surface de la toiture et de 2 à 3°C à l'intérieur du bâtiment.



RETOUR SUR
LES ASSISES DE L'ÉNERGIE



**INSCRIVONS
NOTRE TERRITOIRE
DANS LA DURABILITÉ**

**Repenser
les relations
contractuelles,
se faire aider
et financer**



M. Alexandre Canals, consultant en immobilier chez FIGUIERE IMMOBILIER, « la rénovation et la performance énergétique sont les pivots de négociation » dans les relations bailleur/locataire et vendeur/acquéreur. Si la préoccupation des propriétaires quant à l'enjeu écologique est à la marge, les entreprises exploitantes ont quant à elles besoin de maîtriser leurs coûts. Ainsi, au moment du changement d'exploitant, le nouvel occupant va négocier le loyer et demander la réalisation de travaux pour améliorer la performance énergétique. Dans le secteur du neuf, l'installation d'équipements de performance énergétique est devenue une obligation réglementaire. Ainsi, la performance énergétique fait partie des éléments de valorisation des biens immobiliers.



Me Sébastien Salles, associé au sein du cabinet THELYS AVOCATS a confirmé les propos de M. Alexandre Canals sur cette évolution dans les relations bailleur/locataire. Il a complété en soulignant que le sujet de l'énergie impacte aussi, plus largement, toutes les relations contractuelles clients/fournisseurs compte tenu de l'impact du prix de l'énergie sur les coûts de production. Il a évoqué les clauses de révision et d'imprévision dans les contrats commerciaux, en soulignant que lors des négociations et renégociations contractuelles se pose la question : sur qui pèsera la charge de l'augmentation du coût de l'énergie ? Il est important d'anticiper ces problématiques.



Mme Maire-Laure Pluvy a abordé les aides financières proposées tant pour les études de faisabilité que pour les investissements (notamment fonds chaleur, certificats d'économie d'énergie). **Mme Léa Diani de l'ADEME,** conseillère en transition énergétique à la CCI, a présenté les outils d'autodiagnostic, d'accompagnement et d'aide à la recherche de financements proposés par la Chambre de Commerce et d'Industrie Aix Marseille Provence.



**Jouer collectif
grâce à la
mutualisation
le projet de la
communauté
d'énergie de la
Ville de Vitrolles**



Monsieur Le Maire Loïc Gachon a présenté le projet innovant de communauté d'énergie de la commune. Il s'agit de mutualiser production et consommation dans un périmètre de 2km. Des toitures de bâtiments privés et publics seront équipés de panneaux photovoltaïques. L'énergie sera autoconsommée en partie ; l'excédent sera dispatché entre les consommateurs au sein de la communauté. Une société à capitaux publics et privés (entreprises et particuliers) sera constituée pour assurer la gestion de l'énergie. Les entreprises seront invitées prochainement à participer à ce projet.



Pour clôturer, Céline Boyer a annoncé que Vitropole va s'emparer de la problématique de l'eau, sans pour autant abandonner les autres sujets : mobilité, énergie, traitement des déchets. « Vitropole Entreprendre est riche des gens qui la composent : nos entreprises partenaires, nos entreprises adhérentes, les structures qui nous accompagnent (ADEME, CCIAMP,...).

Pour faire vivre ce territoire, l'idée est de voir plus loin. Le projet de la ville nous a séduit car il vise à la mutualisation, la mise en commun. C'est la meilleure façon de relever les défis qui se présentent à nos entreprises pour qu'on puisse continuer à développer nos activités mais de façon durable. Nous devons travailler sur des projets de résilience. Nous ne pourrions pas le faire individuellement. J'ai foi en la communauté des entreprises, des institutions, des propriétaires, des propriétaires exploitants, des élus ».



**INSCRIVONS
NOTRE TERRITOIRE
DANS LA DURABILITÉ**

RETOUR SUR
LES ASSISES DE L'ÉNERGIE

TÉMOIGNAGES PARTENAIRES :

**Les aides
pour réussir
sa transition
énergétique**

POURQUOI L'ÉTAT PROPOSE-T-IL DES AIDES POUR LA TE ?

- La TE vise à réduire la dépendance aux énergies fossiles, réduisant les émissions de gaz à effet de serre et à lutter contre le changement climatique.
- La TE favorise le développement de sources d'énergie renouvelable, comme l'énergie solaire, éolienne et hydraulique. Cela peut également réduire la dépendance nationale aux importations d'énergie, renforçant ainsi la sécurité énergétique du pays.
- Les aides à la TE peuvent contribuer à réduire les coûts énergétiques, en encourageant l'adoption de technologies plus propres et plus efficaces.

QUELLES SONT LES AIDES PROPOSEES PAR L'ÉTAT ?

L'État soutient des projets en faveur de la TE à travers de nombreuses Aides nationales et régionales, qui se déclinent sous la forme de formation, de mise à disposition d'outils, de guides sectoriels, et d'aides financières.

FOCALISONS-NOUS SUR LES ASPECTS FINANCIERS EN VOICI QUELQUES-UNS :

- Aides de l'ADEME : aides financières aux entreprises pour des projets de TE.
- Certificats d'Économie d'Énergie (CEE) : réaliser des économies d'énergie en échange de certificats.
- Appels à projets régionaux : aides et des subventions spécifiques aux entreprises
- Les Subventions de l'Agence de Services et de Paiements de l'État (ASP). Financement d'une liste de technologies d'amélioration de la performance énergétique.
- Pour 2024 l'état propose la création d'un crédit d'impôt pour inciter les entreprises à réaliser de nouveaux projets industriels dans quatre filières clés de la transition énergétique.

En résumé, les aides de l'État pour la TE visent à protéger l'environnement, stimuler l'économie, renforcer la sécurité énergétique et améliorer la qualité de vie de la population. Pour plus d'informations contactez-nous !

CONTACT :
DIDIER MERLE
DIRIGEANT
Tél : 04 86 06 51 40
didier.merle@cabinet-abp.fr



**Transition
énergétique
nous
accompagnons**

SG lance le Pack Solaire pour accompagner de bout en bout ses clients Entreprises et Institutionnels dans l'installation de panneaux photovoltaïques. Pour répondre aux enjeux économiques et environnementaux des clients Entreprises, Associations et Collectivités territoriales, la banque SG lance le Pack Solaire : une solution destinée à l'installation de panneaux photovoltaïques. Le client, accompagné du diagnostic à la concrétisation de son projet, peut ainsi utiliser ou revendre l'électricité générée.

Partenaire de la transition énergétique de ses clients, la banque leur a proposé en 2022 une solution pour mesurer leur empreinte carbone. Aujourd'hui, avec le Pack Solaire, SG les soutient dans l'installation de panneaux photovoltaïques et les conseille durant toute la durée du projet :

- La banque identifie le besoin et estime la faisabilité du projet.
- Afin de réaliser ensuite une étude approfondie, SG met en relation le client avec des partenaires, sélectionnés à la suite d'un processus rigoureux, reconnus pour leur expertise et la qualité de leurs prestations : Apex Energies, Legendre Energie et Sunopée (Léon Grosse Énergies Renouvelables).
- Enfin, le chargé d'affaires SG peut proposer un prêt Environnemental et Social pour financer la réalisation de l'opération.

Le Pack Solaire, concrétisant un des axes de l'ambition de la banque d'accompagner la transition écologique des régions et leurs écosystèmes,

permet aux clients d'agir sur :

- La réduction de l'empreinte carbone liée à la consommation électrique de leurs bâtiments, qui s'inscrit dans les objectifs de la SNBC (Stratégie Nationale Bas-Carbone).
- La valorisation de leur patrimoine immobilier.
- La sécurisation d'une partie de leur facture énergétique grâce aux deux valorisations possibles de l'électricité photovoltaïque : l'autoconsommation totale ou partielle, ou l'injection dans le réseau pour revendre leur production.
- La mise en conformité de leurs bâtiments avec l'ensemble des réglementations en vigueur (Décret tertiaire, etc.).



« En ligne avec l'ambition de la banque SG, le Pack Solaire répond de façon responsable et innovante aux attentes de nos clients Entreprises, Associations et Collectivités territoriales, qui souhaitent un accompagnement concret dans leurs problématiques environnementales. Grâce à l'expertise de nos partenaires, reconnus dans le domaine du solaire et de la data, nous conseillons nos clients dans leur démarche RSE et la mise en œuvre de leurs projets de transition énergétique », déclare Véronique LOCTIN, Directrice RSE du Réseau SG en France.

CONTACT :
FABRICE DE KERGUENEC
Responsable Marketing
Centre d'Affaires Provence
fabrice.de-kerguenec@socgen.fr



**Vers une réduction
de votre
facture énergétique !**

Dans un contexte mondial plus que jamais marqué par une crise énergétique et environnementale, VINCI Facilities s'engage à vos côtés pour réduire votre facture énergétique par une amélioration de la performance de vos bâtiments. Pour cela, nos contrats de maintenance multi-techniques et de services comprennent :

- Un pré-diagnostic énergétique afin de faire un bilan de vos consommations et de mettre en avant les principales pistes d'amélioration envisageables
- Le monitoring de vos consommations énergétiques
- La réalisation de travaux de rénovation
- Le pilotage de la performance de vos bâtiments
- La recherche de financements et de subventions

La performance énergétique se gagne en premier lieu au quotidien en exploitant au mieux les installations. Mais également à moyen terme avec la co-construction d'un plan d'actions adapté à vos besoins.

CONTACT :
JÉRÔME RICHETTI
Tél : 07 61 50 05 77
jerome.richetti@vinci-facilities.com



LE GRAND PARI DES RÉGIONS

AIX-EN-PROVENCE

LÀ OÙ SONT VOS ENJEUX IMMOBILIERS

EN RECHERCHE DE LOCAUX D'ACTIVITÉS OU D'UN ENTREPÔT ?

Leader en immobilier d'activité et logistique sur la métropole d'Aix-Marseille, CBRE accompagne tous vos projets sur les zones d'activités de Vitrolles. Choix d'implantation, location ou acquisition : notre connaissance exhaustive du marché local et l'anticipation des transformations du secteur industriel et logistique sont la garantie d'une réponse optimisée, quelle que soit la surface en jeu.

Présentes dans 37 villes en France, les équipes de CBRE sont aux côtés des entreprises pour leurs projets d'implantation, de croissance ou de restructuration. Faire le pari des régions, c'est aussi conseiller les collectivités, les investisseurs et les promoteurs pour mettre en oeuvre une nouvelle dynamique urbaine.

CBRE
Europarc Pichaury - 1330 rue Guillibert de la Lauzière
13290 AIX EN PROVENCE

Eric Lebreton - 06 08 18 39 19 / eric.lebreton@cbre.fr
Nathalie Theron - 06 86 26 01 77 / nathalie.theron@cbre.fr

RETROUVEZ TOUTES NOS OFFRES SUR IMMOBILIER.CBRE.FR

Linked in 

CBRE



inscrivons
notre territoire
dans la durabilité

ÉCONOMIQUE

VITROPOLE

ECONOMIE

MOBIL



**INSCRIVONS
NOTRE TERRITOIRE
DANS LA DURABILITÉ**

LA FORCE DU COLLECTIF POUR UNE ÉCONOMIE LOCALE ET PÉRENNE



Le 9 novembre nous avons réuni les acteurs économiques locaux autour de notre grand événement économique annuel **le RDV des Entrepreneurs**. Les visiteurs ont pu y découvrir ce qui fait la richesse de notre territoire : des entreprises actives, engagées et capables de jouer collectif pour s'ancrez dans la durabilité. Les synergies et la mutualisation ont été le fil rouge de cette édition 2023.

De nombreuses synergies existent déjà entre des entreprises du territoire qui travaillent en étroite collaboration pour offrir des solutions innovantes au plan commercial ou technique. Notre Partenaire Incendiz, spécialisé dans la sécurité incendie, a par exemple présenté sa collaboration avec la société Cy-clope qui valorise les mégots de cigarettes.



La "Bourse des Flux"

a été organisée pour favoriser l'émergence de nouvelles synergies entre les acteurs économiques et encourager le réemploi de matières, produits et équipements, ainsi que la mutualisation de services. Les partenaires Vitropole experts dans les domaines de l'énergie (EDF), des déchets (VEOLIA), de la mobilité (TRANSDEV) ont été regroupés dans un « carré Experts » pour matérialiser la volonté de travailler collectivement sur la gestion de ces flux stratégiques.

Enfin, la production mutualisée d'énergie

électrique a été évoquée pendant les Assises de l'Énergie. Vitropole a annoncé son soutien au projet de communauté d'énergie renouvelable de la Ville de Vitrolles. Propriétaires fonciers, entreprises partenaires, partenaires institutionnels et entreprises adhérentes ont ainsi démontré leur volonté d'œuvrer ensemble pour la durabilité économique, environnementale et sociétale.



TÉMOIGNAGES PARTENAIRES :

Doosan devient Bobcat et renouvelle sa confiance à Coloc Provence

"BOBCAT EST UNE MARQUE ICONIQUE QUI A RÉVOLUTIONNÉ L'INDUSTRIE."



MARIE FRANCE BELCHI
DIRECTRICE

Voilà une quinzaine d'années que la marque Doosan accorde à Coloc Provence, spécialiste de la location, vente, entretien et dépannage de matériel de manutention industriel dans les Bouches-du-Rhône, le droit de distribuer leurs gammes de matériels industriels.

La qualité et la fiabilité des engins n'est plus à prouver, pour autant, la marque Doosan est bien plus répandue et reconnue dans les métiers du TP plutôt que dans le monde industriel.



Une redéfinition de la fiabilité

C'est officiel, Coloc Provenances distribuera dorénavant des matériels sous l'effigie de la marque Bobcat. En effet, les matériels de la marque Doosan seront désormais relookés aux couleurs de la marque Bobcat. Ce changement s'inscrit dans la stratégie de Doosan Bobcat visant à regrouper tous les produits sous une même marque. L'intégration de cette marque forte chez Coloc Provence, nous permet de continuer à développer notre activité, tout en fournissant à nos clients des produits et des services de qualité. L'utilisation de la puissance de la marque Bobcat permettra à notre entreprise d'être encore plus visible, de tirer parti d'une communication de marque forte et ainsi, répondre aux attentes de nos clients et partenaires. Bobcat a toujours été synonyme de qualité, de fiabilité et d'expérience client exceptionnelle.

Quels changements pour nos clients ?

Finalement, peu de changements notoires ont été identifiés pour nos clients. Coloc Provence a su depuis sa création dans les années 70, vendre d'abord et avant tout sa capacité à être réactif et à apporter des solutions « sur mesure » à ses clients.

Il est cependant important pour notre société d'avoir un partenaire à la hauteur des attentes de nos clients. Avec un service support SAV fort, mais aussi en nous permettant de proposer du matériel robuste et ergonomique, ce changement a été très bien accueilli par nos clients mais aussi par nos collaborateurs.

« Bobcat est une marque iconique qui a révolutionné l'industrie avec l'invention de la machine compacte. Nous sommes impatients d'exploiter la marque de manière inédite et audacieuse, » déclare Scott Park, PDG et Vice-Président de Doosan Bobcat. Grâce au rapprochement de ces deux marques, Coloc Provence va (probablement) avoir la capacité de proposer de nouveaux produits pour de nouveaux marchés.

Toute l'équipe de Coloc Provence se met à votre disposition pour échanger sur vos projets actuels et futurs.



CONTACT :
MARIE FRANCE BELCHI
Tél : 04 42 38 69 74
commerce@coloc-provence.fr

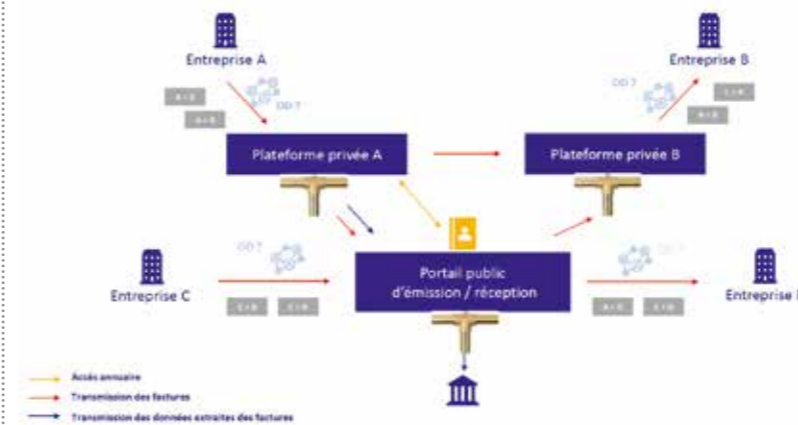


INSCRIVONS NOTRE TERRITOIRE DANS LA DURABILITÉ

Actualité économique : calendrier de déploiement de la facture électronique.

"UN NOMBRE IMPORTANT DE TERMES SONT À MAÎTRISER."

- Le projet de loi de finances pour 2024 prévoit désormais un nouveau calendrier d'entrée en vigueur de cette réforme
- obligation d'émettre des factures électroniques à compter du 01/09/2026 pour les grandes entreprises et les entreprises de taille intermédiaire ;
- obligation d'émettre des factures électroniques à compter du 01/09/2027 pour les petites et moyennes entreprises et les microentreprises.



SOURCE : CONGRÈS DE L'ORDRE DES EXPERTS-COMPTABLES – JUILLET 2023

Le communiqué de presse du 28 juillet dernier, émanant du ministère de l'Économie a annoncé le report de la généralisation de la facturation électronique et de la transmission des données de transaction (e-invoicing et e-reporting). Afin de présenter le mécanisme, le schéma ci-dessus représente le fonctionnement qui sera opéré à terme. L'entreprise A émet une facture pour l'entreprise B. Elle l'envoie, via une plateforme privée A, qui se chargera de l'envoyer à la plateforme B de son client afin qu'il puisse la récupérer. Certaines données seront également envoyées à l'administration fiscale.

Un nombre important de termes sont à maîtriser dans le cadre de cette réforme :

- Opérateur de dématérialisation, plateforme de dématérialisation, Portail Public de Facturation, e-invoicing et e-reporting etc.

Notons que les petites et moyennes entreprises ainsi que les microentreprises devraient avoir la capacité de recevoir des factures électroniques dès le 01/09/2026.

Nous vous donnerons rendez-vous, dans le cadre d'une matinale prévue par le Vitropole.



CONTACT :
FRÉDÉRIC SEBAG
EXPERT-COMPTABLE
Tél : 04.42.79.66.94
contact@hbketassocies.fr

15 ans aux Estroublans, 25 ans d'engagement.

"TRANSPORTEUR ET LOGISTICIEN ÉCO-RESPONSABLE,..."



En tant que transporteur et logisticien éco-responsable, nos 25 années d'expérience et 15 ans aux Estroublans témoignent de notre double expertise et de notre enracinement sur le territoire de Vitropole.

Notre force réside dans la synergie entre transport et logistique. Cela nous permet d'optimiser les trajets, réduisant ainsi notre empreinte carbone. Nous privilégions les transports éco-efficaces et intégrons des véhicules verts pour les courtes distances. Grâce à notre maîtrise du transport, nous mettons en œuvre des initiatives durables, de l'emballage recyclable à la consommation énergétique réduite. Notre engagement : un service de qualité, tout en protégeant notre planète.

CONTACT :
ANTOINE BIGOUROUX
Responsable Commercial
Bureau d'Aix/Marseille
Tél : 06 83 70 19 30
a.bigouroux@premierair.fr

NOUVELLE
RENAULT CLIO
E-TECH FULL HYBRID
145 CH



jusqu'à 900 km d'autonomie⁽²⁾
jusqu'à 80% de conduite électrique en ville⁽³⁾



existe aussi en motorisations essence, Diesel et GPL

(2) avec un plein d'essence.*
(3) en cycle urbain.* consommations mixtes min/max (l/100km)*: 4,2/7,0. émissions co₂ min/max (g/km)*: 95/121. *selon norme wltc. © m. leuvre

Renault recommande Castrol

renault.fr

pensez à covoiturer #SeDéplacerMoinsPolluer

Renault Vitrolles

2 Rue de la Bastide Blanche
13127 Vitrolles
Tél: 04 42 15 60 00
www.renault-vitrolles.fr

Mathieu SYLLA
Votre interlocuteur
Tél: 06 59 05 69 02
mathieu.sylla@emilfrey.fr



inscrivons
notre territoire
dans la durabilité

ENVIRONNEMENTALE

VITROPOLE

ECONOMIE

MOBIL

EN ROUTE VERS... LA SYNERGIE ET LA MUTUALISATION !



Dans le cadre de l'Écologie Industrielle et Territoriale (EIT)

Nous avons d'ores et déjà mené un bon nombre d'entretiens individuels ou collectifs avec les entreprises du territoire en vue de détecter de potentielles synergies de substitution et de mutualisation. A titre d'exemple, nous avons récemment mis en relation une entreprise qui souhaite se débarrasser de cartons d'emballage avec une autre entreprise qui a besoin de ce type de cartons pour ses expéditions de produits.

Lors du RDV des Entrepreneurs

nous avons proposé une animation spéciale E.I.T. pour détecter de potentielles synergies en direct de l'évènement. Nous avons interrogé les entreprises sur leurs principaux « flux », c'est-à-dire les matières, produits, locaux, services, matériels ou équipements dont elles ne se servent pas pour leur activité et qui pourraient constituer des ressources pour d'autres entreprises. Les déchets des uns peuvent en effet devenir les matières premières des autres. La mutualisation de nombreux services peut aussi être réfléchi sur notre territoire, comme, par exemple, formation des salariés (CACES, etc...). Grâce à cette animation lors du RDV DES ENTREPRENEURS, nous avons pu mettre en relation des entreprises du territoire afin qu'elles aient l'opportunité de créer des synergies sous forme de partenariats.



Si vous souhaitez convenir d'un rendez-vous individuel

afin que nous puissions recenser vos flux, détecter d'éventuelles synergies et vous mettre en relation avec des acteurs économiques du territoire, **contactez Diane PINARD** au **04.42.89.02.02**.



INSCRIVONS
NOTRE TERRITOIRE
DANS LA DURABILITÉ

LE VITROTOUR, UN MOMENT LUDIQUE POUR LA MOBILITÉ DOUCE



Un événement annuel en collaboration avec la Ville de Vitrolles

Le 21 septembre, lors de la Semaine de la Mobilité, Vitropole Entreprendre a organisé son évènement annuel "Vitrotour" en collaboration avec la Ville de Vitrolles et le soutien de ses partenaires et acteurs économique du territoire. Une façon ludique de faire la promotion de la mobilité douce. Cette initiative, sur notre territoire, vise à encourager des moyens de transport alternatifs pour réduire l'impact environnemental et faciliter l'accès à l'emploi pour ceux sans voiture, notamment les jeunes. Malgré une météo capricieuse,



50 participants ont parcouru Vitropole à vélo

escortés par la Police Municipale et suivis par un bus électrique de notre partenaire TRANSDEV. Les participants ont été soutenus tout au long du parcours par diverses entreprises, dont EIFFAGE ROUTE. Des stands d'information sur les alternatives à la voiture étaient installés, avec la participation de divers partenaires institutionnels et privés tels que Transdev, SNCF, et Décathlon. Nous avons également accueilli des lycéens de Vitrolles et des représentants de la mairie, dont le Maire Loïc Gachon.

Combinant amusement et sensibilisation à la mobilité douce, est un évènement phare de Vitropole Entreprendre.



Le Vitrotour reviendra en 2024 !



INSCRIVONS
NOTRE TERRITOIRE
DANS LA DURABILITÉ

TÉMOIGNAGES PARTENAIRES :

Votre mobilité évolue

"TRANSDEV AMÉLIORE SON OFFRE
SUR LE RÉSEAU SALON-ÉTANG-CÔTE
BLEUE..."



CAROLE PAUMIER
DIRECTRICE TRANSDEV ALPILLES
BERRE MÉDITERRANÉE

Transdev Alpilles Berre Méditerranée améliore l'offre de transport et expérimente le vélo à bord ainsi que l'open paiement sur le réseau Salon Étang Côte Bleue de la Métropole Mobilité.

 **ALPILLES BERRE MÉDITERRANÉE**

Prolongation du Bus Pro

Lebus PRO est un service de transport dédié à la desserte des zones d'activités de Vitrolles et des Pennes Mirabeau, entre 5h50 et 20h du lundi au samedi. Lebus PRO vous permet de vous déplacer au départ de la gare routière de Pierre Plantée ou depuis la gare SNCF VAMP jusqu'à l'un des arrêts des zones d'activités des Estroublans, de l'Anjoly et de l'Agavon.



L'innovation au cœur de la Métropole mobilité

La mise en œuvre du système de paiement ouvert « OPEN PAYMENT » sur tout le territoire, ce qui permet aux passagers de payer leur trajet avec leur carte bancaire, celle-ci devient le titre de transport, rendant ainsi le voyage plus pratique.



De plus, les voyageurs ont la possibilité de transporter leur vélo à bord des bus de la ligne ZENIBUS du réseau Salon Étang Côte Bleue, favorisant ainsi la mobilité durable et les déplacements intermodaux.

Employeurs, entreprises...

Responsables RH et RSE, la mobilité domicile-travail de vos salariés vous questionne ?

Le conseil Mobipro et les Ambassadeurs du réseau Salon Étang Côte bleue, exploité par Transdev Alpilles Berre Méditerranée, sont missionnés par la Métropole Mobilité pour vous aider à formaliser votre Plan de Mobilité Employeur. Ce programme est totalement gratuit et vise à :

- accompagner les entreprises dans l'élaboration des plans de déplacement pour leurs employés,
- faciliter vos recrutements,
- réduire la pression foncière de vos espaces de parking,
- préparer le volet mobilité de vos NAO.

CONTACT :
AMANDINE CONIO
Chargée de mission conquête clients
amandine.conio@transdev.com



TÉMOIGNAGES PARTENAIRES :

Des revêtements écologiques et esthétiques

"DES REVÊTEMENTS POUR MOBILITÉS DOUCES ET ACTIVES"



Des revêtements confortables intégrés à leur environnement

C'est ainsi que les chercheurs d'Eiffage Route ont imaginé et conçu ces nouveaux revêtements destinés aux infrastructures de mobilités douces et actives.



Eiffage Route a développé le revêtement à moindre impact carbone **Bioklair®** pour mettre en valeur les paysages grâce à la couleur de ses granulats. Il permet également de concevoir des aménagements plus responsables, adaptés aux changements climatiques en luttant contre la surchauffe urbaine et l'imperméabilisation des sols (Ecoasis®).

Ses leviers pour réduire les émissions de CO₂ :

- Incorporation de ressources végétales.
- Réduction des températures de fabrication, permettant de réduire la consommation d'énergie.

Les « plus » de Bioklair® :

- Un revêtement clair qui lutte efficacement contre les îlots de chaleur urbains (ICU)
- Spécialement adapté aux voies cyclables et aux autres mobilités douces
- Formulé pour devenir perméable, il améliore la ressource en eau.

Ses domaines d'application
Voies cyclables, cours d'école, cheminements piétons, voies d'accès immobilier d'entreprise...

Comment améliorer la résilience des territoires face au changement climatique ?

Téléchargez le guide !

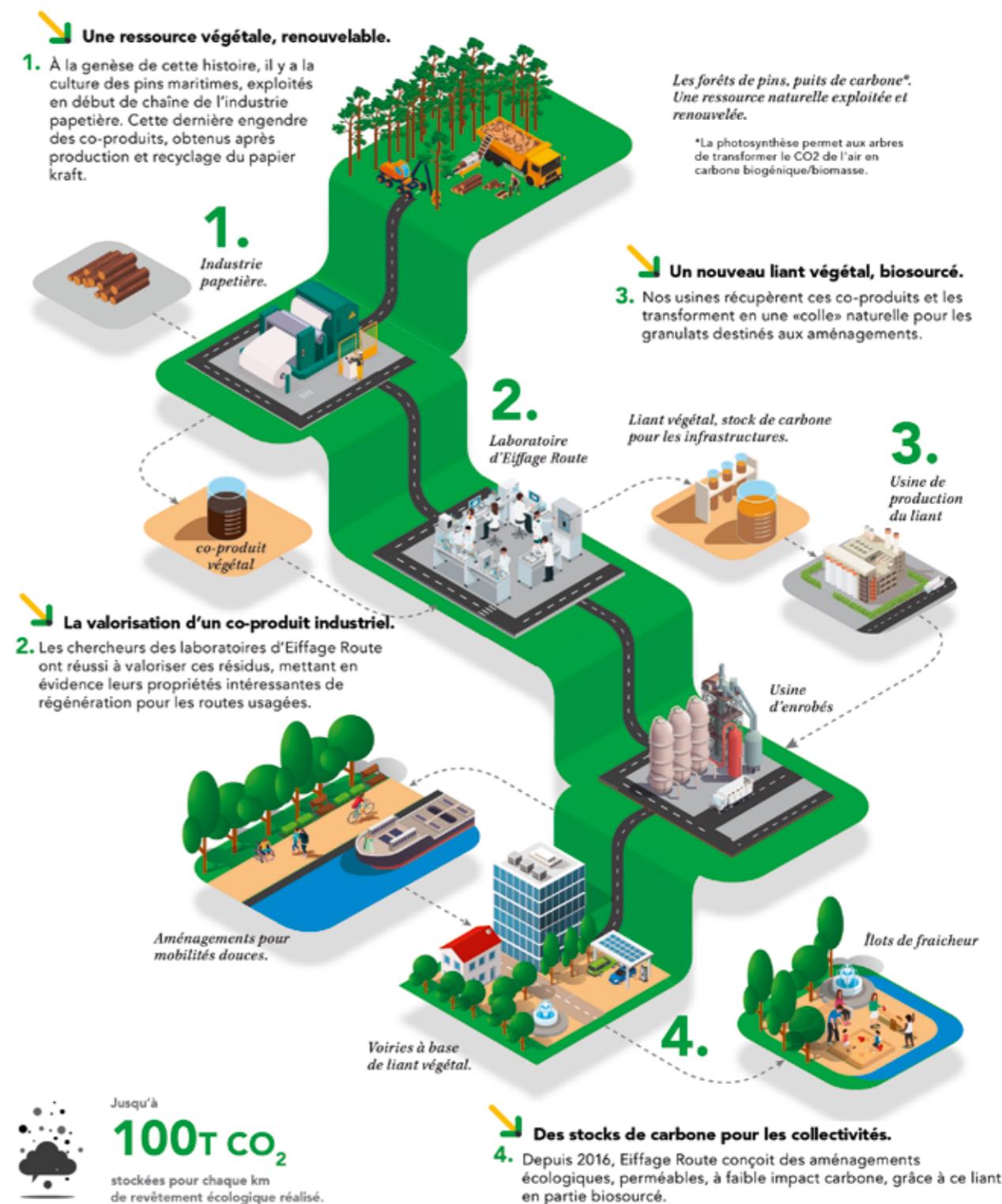


CONTACT :
Eiffage Route Grand Sud



Comment créer des aménagements écologiques ?

L'innovation se résume ainsi : un co-produit industriel se transforme en ressource vertueuse pour la construction de voiries et aménagements. Cette ressource végétale, puits de carbone, entre dans la composition du nouveau revêtement, améliorant ainsi sa performance environnementale.





TÉMOIGNAGES PARTENAIRES :

Nouveau parcours pédagogique

"LE NOUVEAU PARCOURS
PÉDAGOGIQUE DU CENTRE DE
TRI VEOLIA DE LA MILLIÈRE :
SENSIBILISER, ÉDUCER "



Dans notre société actuelle, la gestion des déchets est devenue un enjeu majeur. Les centres de tri jouent un rôle essentiel dans cette démarche en permettant de trier et de valoriser les déchets de manière efficace et respectueuse de l'environnement. Mais ces lieux ne se limitent pas qu'à cela. En effet, de nombreux centres de tri proposent également des parcours pédagogiques pour sensibiliser le public à l'importance du tri et de la gestion des déchets. C'est le cas du Centre de Tri Veolia de La Millière à Marseille.

La découverte d'un centre de tri

Lors d'un parcours pédagogique en centre de tri, les participants ont l'opportunité de découvrir le processus de tri des déchets de A à Z. Ils peuvent observer les différentes étapes, depuis l'arrivée des déchets jusqu'à leur valorisation. Cette immersion permet de mieux comprendre l'importance du tri sélectif et des gestes éco-responsables.



Sensibilisation à l'importance du tri des déchets

Le parcours pédagogique vise par ailleurs à sensibiliser les participants l'impact de leurs gestes quotidiens sur l'environnement. À travers des ateliers interactifs et des animations ludiques, les visiteurs apprennent à reconnaître les différents types de déchets et à les trier correctement. Cette sensibilisation permet de créer une prise de conscience collective et d'encourager l'adoption de comportements plus respectueux de l'environnement.

Valorisation des déchets et économie circulaire

Un autre aspect important du parcours pédagogique en centre de tri est de mettre en avant les différentes possibilités de valorisation des déchets. Les participants découvrent les techniques de recyclage, de compostage et de transformation des déchets en énergie. Ils comprennent ainsi l'importance de l'économie circulaire et du concept de "rien ne se perd, tout se transforme". Cette sensibilisation favorise une réflexion sur la réduction des déchets à la source et l'adoption de modes de consommation plus durables.

Impact du parcours pédagogique sur les participants

Les retours des participants à ces parcours pédagogiques en centre de tri sont souvent très positifs. Ils ressortent de cette expérience avec une meilleure compréhension des enjeux environnementaux et sont plus enclins à adopter des gestes éco-responsables au quotidien. De plus, ces parcours permettent également de stimuler la curiosité et l'intérêt des visiteurs pour les problématiques liées à la gestion des déchets.

En conclusion

les parcours pédagogiques en centre de tri offrent une expérience enrichissante et instructive. Ils permettent de sensibiliser les participants à l'importance du tri sélectif et de la gestion des déchets, tout en favorisant une réflexion sur la réduction des déchets à la source. Ces initiatives contribuent ainsi à la construction d'une société plus respectueuse de l'environnement.

Le centre de tri de la Millière se visite sur demande :

www.veolia.com

CONTACT
CHRISTOPHE GHIBAUO
Directeur de la communication SUD
PACA
Recyclage et Valorisation des Déchets
christophe.ghibaud@veolia.com
www.veolia.com

Les punaises de lit sont un fléau

"L'ÉRADICATION NÉCESSITE UNE
INTERVENTION PROFESSIONNELLE"



SANDRINE ESPOSITO
DIRIGEANTE

Les punaises sont en pleine recrudescence ! Ces insectes sont résilients et survivent sans se nourrir pendant longtemps. Leur éradication nécessite une intervention professionnelle.

EFFICACE- SAINE - RAPIDE - PRÉCISE : UNE MÉTHODE ÉCO RESPONSABLE

Depuis 7 ans, ELITE 4D a développé une expertise éprouvée dans l'éradication des punaises de lit avec une méthode à la fois respectueuse de l'environnement et redoutablement efficace, c'est possible !

Anticipation

1ère étape : anticiper et prévenir l'infestation en éduquant sur les signes précurseurs, en modifiant les comportements propices à la propagation et en pratiquant des contrôles visuels réguliers.

Détection approfondie

Une détection précise est cruciale pour cibler efficacement les zones d'infestation. Les chiens renifleurs sont spécialement formés pour repérer les punaises de lit, même dans les recoins.

Traitement breveté

Nous utilisons une machine qui combine la vapeur sèche à haute température avec une solution d'acide paracétique injectée dans le jet de vapeur. Le traitement thermique à haute température tue instantanément les punaises, les larves et les œufs. L'intervention est efficace sur tous les stades d'infestation, 30 min pour une élimination définitive sans pesticides ni résidus nocifs.

Suivi rigoureux

Un suivi est indispensable pour s'assurer que l'infestation a été éradiquée de manière définitive. Chez Elite4D, nous nous y engageons. Nous utilisons des équipements complémentaires pour désinsectiser le mobilier infesté tel que la tente chauffante, qui permet de sauver aussi le mobilier.

Chez ELITE 4D, nous comprenons l'impact dévastateur des punaises de lit sur le quotidien, la santé et la sérénité. C'est pourquoi nous nous engageons à être aux côtés de nos clients jusqu'à ce que l'infestation soit enrayerée

CONTACT
Tél. : 09 83 96 66 01
www.elite4d.fr



TÉMOIGNAGES PARTENAIRES :

Un engagement vert : les solutions green d'ORAPI

"ORAPI VISE À INFLUENCER POSITIVEMENT LE FUTUR."



S'investissant pleinement dans la préservation environnementale, Orapi vise à influencer positivement le futur. C'est dans cette optique que naît notre initiative « Génération Orapi », une signature écoresponsable attestant de notre détermination à minimiser notre empreinte écologique. Notre objectif ? Que l'hygiène quotidienne rime avec respect de l'environnement.

MULTINET 900 TERR l'excellence du nettoyage éco-parfumé

- Une formulation hautement concentrée.
- PH neutre garantissant la sécurité des surfaces et des utilisateurs.
- Une agréable senteur fruitée.
- Prestigieusement certifié par Ecolabel.

Solutions pour les surfaces ORACLEAN 200 TERR & 900 TERR

Deux partenaires incontournables pour une propreté écoresponsable :

- Formules prêtes à l'emploi ou concentrées
- Puissantes propriétés dégraissantes
- Sans ajout de parfum
- Sceau d'approbation Ecolabel

L'innovation à faible empreinte carbone

La puissance de l'ultradose réside dans sa capacité à diminuer notre empreinte carbone. Grâce à des formulations ultra-concentrées et des emballages écoresponsables, l'Ultradose promet une réduction de 50% des émissions de CO2. Son fonctionnement est simple : une dose mélangée à de l'eau donne 5L de produit final !

Pour les sols : ULTRADOSE 3D

Un nettoyant tout-en-un :

- Triple action : nettoie, désinfecte et désodorise.
- Propriétés bactéricides, levuricides et virucides.
- Parfum rafraîchissant de menthe eucalyptus.

Pour les surfaces : ULTRADOSE NETTOYANT VITRES

- Efficacité nettoyante et dégraissante.
- Séchage rapide, sans la moindre trace.
- 99,99% de ses composants sont d'origine naturelle.

CONTACT
DAVID PASCARELLIE
DIRECTEUR ORAPI SUD-EST
Tél. : +3 39 80 80 10 22
david.pascarellie@orapi.com



Nos fournisseurs sont écoresponsables

"NOUS TRAVAILLONS EN RÉSEAU À TRAVERS L'EUROPE..."



Harlton, expert en stands modulaires sur-mesure, collabore en intelligence avec des fournisseurs sélectionnés sur des critères de qualité et d'écoresponsabilité. A titre d'exemple, notre fournisseur textile pour l'habillage de nos stands nous propose des produits durables et réutilisables nous permettant, ainsi, de tenir nos engagements écologiques.

Réduction du transport et des coûts

Nous privilégions la location des composants structurels et favorisons le stockage et la réutilisation des éléments sur-mesure. Ce mode de fonctionnement permet de réduire considérablement le transport des marchandises et de la main-d'œuvre offrant à nos clients une économie importante sur leurs projets hors région.



INSCRIVONS
NOTRE TERRITOIRE
DANS LA DURABILITÉ

Un réseau européen solide

Nous travaillons en réseau, à travers l'Europe : nous épaulons les sociétés d'Europe du nord en fournissant les éléments structurels volumineux lorsqu'elles opèrent dans le sud.

A l'inverse, nous pouvons compter sur notre réseau pour nos projets longue distance et profiter de leur stock en local. Cette approche locale réduit les coûts et permet à nos clients de déléguer des projets longue distance tout en maîtrisant leur budget.

TFWA 2023 : un exemple durable

Harlton a réalisé une série de stands lors du dernier TFWA World Exhibition & Conference à Cannes en octobre 2023. Mandatés par l'agence anglaise Bluedog Production, nous avons réalisé 5 stands complets incluant : la structure, le print, le mobilier, la menuiserie sur-mesure et l'audiovisuel. Harlton est également en charge du stockage de tous les éléments en vue d'une réutilisation l'année prochaine lors du même salon.

Un projet événementiel ?

CONTACT
Tél. : 06 32 32 28 78
Suivez-nous sur Instagram :



Véhicules 100% électriques de 3,5 à 44 tonnes

"IVECO EST LEADER EUROPÉEN POUR LA MOBILITÉ PROPRE..."



BERNARD HAMPARSOUMIAN
DIRECTEUR GÉNÉRAL

Pour soutenir ses clients dans leur transition énergétique, IVECO a développé une offre de véhicules 100% électriques de 3,5 à 44 tonnes.

Conçu pour être le « jumeau électrique » de l'emblématique Daily, le eDaily couvre toutes les applications du Daily, de 3,5 à 7,2 t de PTAC, et conserve les caractéristiques qui ont fait sa renommée : robustesse, fiabilité, polyvalence, capacité de charge, carrossabilité et performances.

Le eDaily bénéficie d'une capacité de batteries modulaire de 37 à 111 kWh (190 ch) selon les besoins, d'une puissance de recharge 22 kW AC à 80 kW DC (charge lente ou charge rapide), d'une capacité de remorquage de 3,5 t et d'une prise de mouvement mécanique ou électrique jusqu'à 15 kW. Son autonomie peut aller jusqu'à 400 km en cycle urbain et son temps de charge moyen aux 100 km est de 30 minutes. Quant à sa charge utile, elle a même été améliorée par rapport à la version diesel. Il peut ainsi répondre à toutes les missions (frigorifique, voirie, travaux publics, dépannage, etc.).



Le tracteur IVECO BEV

(véhicule électrique à batterie), quant à lui, propose une autonomie allant jusqu'à 500 km. Il dispose d'une capacité totale de batterie de 738 kWh (9 packs) associée à une puissance de charge atteignant 350 kW, permettant une charge en 2 heures et d'enchaîner deux postes de conduite. Né électrique, ce véhicule bénéficie de caractéristiques inédites, avec son essieu électrique, son châssis spécifique et sa puissance de 645 ch (480 kW en continu).

IVECO est leader en Europe pour la mobilité propre grâce à ses véhicules au biogaz et biodiesel issus des déchets. Fort de cette expérience, IVECO propose désormais des véhicules 100% électriques de 3,5 à 44 tonnes, bientôt complétés par une gamme hydrogène.

CONTACT
Tél : 04 42 77 56 20
IVECO PROVENCE
20 Avenue de Rome
13127 Vitrolles





INSCRIVONS
NOTRE TERRITOIRE
DANS LA DURABILITÉ

TÉMOIGNAGES PARTENAIRES :

Buroconcept & Buroccasion éco-responsabilité et opportunité dans le mobilier de bureau

"UNE DISTRIBUTION DE PRODUITS RESPECTUEUX DE LA PLANÈTE."



Dans un monde en pleine conscience environnementale, Buroconcept & Buroccasion se distinguent en proposant une approche novatrice dans la vente de mobilier de bureau neuf et d'occasion, ancrée dans une démarche d'éco-responsabilité exemplaire. Notre engagement pour la protection de l'environnement se traduit par une distribution de produits respectueux de la planète, tout en établissant une corrélation unique entre nos activités en mobilier neuf et d'occasion.

Éco-responsabilité en action

Au cœur de notre philosophie, la préservation de l'environnement est primordiale. Notre mobilier de bureau neuf provient d'usines certifiées ISO 14001, garantissant un processus de fabrication éco-responsable. Nos matières premières proviennent du recyclage, réduisant ainsi la demande en ressources naturelles et l'empreinte carbone.

Nos engagements incluent :

- Protection et valorisation de l'environnement,
- Maîtrise des consommations énergétiques,
- Valorisation des déchets pour maximiser la réutilisation des matériaux,
- Promotion d'initiatives rentables pour réduire les déchets,
- Prévention de la pollution grâce à un personnel formé,
- Création d'une culture favorable à l'environnement à tous les niveaux,
- Intégration de principes d'éco-conception dans le développement de nos produits.
- La Corrélation Logique entre le Neuf et l'Occasion.

Chez Buroconcept & Buroccasion, nous croyons que durabilité et opportunités économiques sont compatibles. En choisissant notre mobilier de bureau neuf et d'occasion, nos clients préservent la planète tout en profitant de produits de qualité. Rejoignez-nous dans cette démarche et découvrez comment nous transformons l'environnement en une opportunité pour votre entreprise.

CONTACT
DOMINIQUE FALGAS
Tél. : 06 35 29 43 54
dfalgas@buroconcept.fr

L'engagement éco-responsable du groupe Ippolito Vitrolles

"CHAQUE NOUVEAU LOCAL EST ÉQUIPÉ DE STATIONS DE RECHARGE POUR VÉHICULES ÉLECTRIQUES..."



En 2018, AFI a marqué le début de la présence du groupe Ippolito à Vitropole, en devenant la première marque AZUR TRUCKS à s'installer sur le territoire des Estroublans. Depuis lors, nous avons eu le plaisir d'accueillir plusieurs autres marques du groupe : AZUR TRUCKS PNEUS, AZUR TRUCKS FROID, AZUR TRUCKS LOCATION, AZUR PARTS SERVICE, AZUR TRUCKS CARROSSERIE et ORION TRADE.

Notre engagement est manifeste

Notre engagement envers une transition énergétique durable est manifeste dans chaque rachat de local. Les rénovations sont effectuées avec une attention particulière à l'économie d'énergie, incorporant des solutions telles que l'éclairage LED et une isolation renforcée. De plus, des projets visant à installer des panneaux photovoltaïques sont actuellement à l'étude. Chaque nouveau local est équipé de stations de recharge pour véhicules électriques, illustrant notre vision d'un futur plus vert.

CONTACT
Tél. : 04 42 34 74 70
www.groupe-ippolito.com
3, avenue de Rome
13127 Vitrolles

"IVECO EST LEADER EUROPÉEN POUR LE MOBILITÉ PROPRE..."

TOUTE LA MANUTENTION A VOTRE SERVICE SUR VITROLLES

Location
Courte et
Longue Durée



SAV
Toutes Marques



Vente



Formation
CACES



**COLOC
PROVENCE** 
TOUTE LA MANUTENTION À VOTRE SERVICE

GALILÉ
Manutention

6 SITES

71 - SIEM
69 - MANUSTR
26 - VDM Technologies
38 - VDM Technologies 38
84 - B2M
13 - COLOC Provence

71 Mâcon
69 Taluyers
26 St-Marcel-lès-Valence
38 Viriville
84 Le Pontet
13 Vitrolles



COLOC PROVENCE
20, rue d'Helsinki
ZI les Estroublans
13127 Vitrolles

Tél. : 04 42 38 69 74
Fax. : 04 42 38 76 37
info-vente@coloc-provence.fr
www.coloc-provence.fr

Depuis 20 ans, fort de 1000 collaborateurs, répartis dans ses 35 filiales, Galilé intervient dans tous les secteurs : l'Automobile, l'Aéronautique, le Nucléaire, l'Energie, la Manutention et le Numérique.

GALILÉ 

Retrouvez-nous sur www.galile.fr



inscrivons
notre territoire
dans la durabilité

SOCIÉTALE

VITROPOLE

ECONOMIE

MOBIL



**INSCRIVONS
NOTRE TERRITOIRE
DANS LA DURABILITÉ**

**TOUJOURS ENGAGÉS
AVEC NOS
PARTENAIRES
EMPLOI**



**Le 18 octobre
nous avons
accueilli
un job dating...**

Nous avons accueilli dans nos locaux un job dating spécial transport/logistique organisé par la Mission Locale, et ce afin d'aider nos entreprises adhérentes à recruter sur des postes variés allant du conducteur au responsable d'exploitation. Pour encourager nos entreprises adhérentes à rencontrer et parrainer de jeunes talents, nous avons participé à la journée de promotion du parrainage vers l'emploi organisée au mois de septembre par la Mission Locale.

**Au RDV
des entrepreneurs**

nous avons aménagé un « carré Emploi » pour permettre aux entreprises de s'informer sur les aides financières à l'embauche et les accompagnements proposés par les acteurs de l'emploi. Toutes ces initiatives menées en partenariat avec les acteurs de l'emploi ont pour objectif de rendre plus visibles les entreprises qui recrutent et de les mettre en relation avec les bons interlocuteurs. Tenez-nous informés de vos besoins et difficultés en matière de recrutement afin que nous puissions les faire remonter à nos partenaires emploi.

**Pour vous aider
à recruter**

Le besoin de main d'œuvre est une préoccupation majeure des entreprises de notre territoire. Pour y répondre, nous participons activement aux événements et actions proposés par la Ville de Vitrolles et les acteurs de l'emploi.

Nous avons encouragé nos entreprises adhérentes à participer au Forum vers l'Emploi de la Ville de Vitrolles le 5 octobre. 50 entreprises locales y ont présenté un total de 500 postes à pourvoir. Grâce à notre stand sur cet événement, nous avons orienté les candidats vers les entreprises et organismes de formation membres de notre réseau.



INSCRIVONS
NOTRE TERRITOIRE
DANS LA DURABILITÉ

TÉMOIGNAGES PARTENAIRES :

Bien-être au travail la clé d'une relation professionnelle

"... NOUS PRIVILÉGIONS UNE
RELATION DE CONFIANCE"

Selon le rapport State Of The Global Workplace 2022, seulement 6% des salariés français se déclarent réellement engagés dans leurs missions. Autrement dit, une insatisfaction de prendre du plaisir au travail. Incarnons donc cette valeur de la raison d'être.

Dans le centre d'affaires AMONBURO, nous privilégions une relation de confiance avec plus d'une centaine de sociétés qui se domicilient. Notre personnel s'est inscrit dans une démarche de plaisir au travail grâce à la considération. Au-delà des aspects purement pécuniers, une multitude d'attentions sont développées notamment une ambiance chaleureuse, une valorisation de l'être, un intérêt pour la personne et une capacité à prendre en considération toute initiative.

Ces attentions permettent de pérenniser nos équipes. Ainsi, les clients peuvent ressentir un accueil plus que chaleureux et un sentiment de confiance difficilement comparable avec d'autres centres.

Amonburo continuera de s'inscrire constamment dans cette démarche RSE afin d'apporter à notre clientèle satisfaction et services de qualité.

CONTACT
CENTRE D'AFFAIRES AMONBURO
98 bd de l'Europe - 13127 Vitrolles
Tél. : 04 42 02 28 50
contact@amonburo.fr
www.amonburo.fr

Le concept de la RSE, Responsabilité Sociétale des Entreprises a été mis en exergue depuis les années 1950 par H. BOWEN.

La loi PACTE de 2019 encadre davantage le développement durable et la RSE. D'ailleurs, la notion de société avant et après la loi pacte a été complètement repensée.

Avant la loi pacte, l'article 1833 du code civil définissait l'entreprise comme « une société constituée dans l'intérêt commun des associés », autrement dit le profit.

Après la loi Pacte, l'article 1833 du code civil a été refondé puisque la société « est gérée dans son intérêt social en prenant en considération les enjeux sociaux et environnementaux de son activité »
Intéressons-nous aux enjeux sociaux.



Le télétravail : une expérience CMI pour une productivité sécurisée

"NOUS VOUS APPORTONS NOS
CONSEILS TECHNIQUES ET
ORGANISATIONNELS..."



GRÉGORY FERAUD
DIRIGEANT

Chez CMI, nous ne nous contentons pas de fournir des solutions pour le télétravail, nous les utilisons. À travers notre propre expérience, nous avons constaté les véritables avantages de l'accès à distance : une amélioration de la Qualité de Vie au Travail (QVT) et une productivité accrue, le tout en toute sécurité.

La QVT en action chez CMI

Grâce au télétravail, notre équipe bénéficie d'une flexibilité, permettant à chacun de concilier efficacement vie professionnelle et personnelle. Cette autonomie renforce notre bien-être et, par conséquent, notre efficacité.

Sécurité : une réalité testée et approuvée

Utilisant quotidiennement nos outils via des accès à distance, nous sommes les premiers à bénéficier de leurs garanties en matière de sécurité. Chiffrement (Tunnel VPN), protection contre les cybermenaces, contrôle et mise à jour des correctifs matériels et logiciels... Nous vérifions et validons leur robustesse régulièrement.

En tant que partenaires de Vitropole Entreprendre, nous sommes fiers de partager notre expérience et de démontrer que le télétravail, lorsqu'il est bien géré, est un véritable atout pour les entreprises modernes.

Joignabilité : La téléphonie d'entreprise au service de la performance.

Ne perdez aucun contact !

En toute transparence, la téléphonie d'entreprise, au bureau tout comme en télétravail, reste le même outil performant et fluide, et apporte la même expérience à vos clients.

CMI vous propose un audit dédié «télétravail et mobilité de l'entreprise» gratuit et sans engagement, pour faire un état des lieux. Nous vous apportons nos conseils techniques et organisationnels, matériels et humains, grâce à notre expérience, sur l'aspect tant technique, sécurité, organisationnel ou encore humain.

CONTACT
GRÉGORY FERAUD
Tél : 04 42 46 75 00



Quelle épargne collective choisir en fonction de votre statut de dirigeant ?

"...UN DISPOSITIF D'ÉPARGNE OU
DE RETRAITE COMPLÉMENTAIRE..."



Le chef d'entreprise qui envisage la mise en place d'un dispositif d'épargne ou de retraite complémentaire dans son entreprise, souhaite légitimement savoir s'il pourra en profiter lui-même. Cela dépend de son statut, du nombre de salariés et de la solution d'épargne retenue.

Si il est dirigeant salarié

S'il est dirigeant salarié, il peut bénéficier du Plan d'Épargne Retraite Obligatoire comme les autres salariés, sous réserve :

- que ce régime soit cohérent quant à son propre statut ; ainsi, un régime qui ne couvrirait que les non-cadres ne lui permettrait pas, d'en profiter,
- qu'une décision du conseil d'administration ou d'un autre organe de décision l'ait prévue ; un simple procès-verbal suffit...

- sauf si ce mandataire social est déjà intégré dans un collège cadre. Aucune décision du conseil d'administration ne sera alors exigée.

Pour le Plan d'Épargne Retraite Collectif, l'accès au plan est de droit pour le dirigeant.

Si il est en TNS

il conviendra de connaître le nombre de salariés qu'il emploie :

- si l'entreprise emploie d'un salarié(*) (même à temps partiel) à 249 salariés, il pourra bénéficier du Plan d'Épargne Entreprise (PEE) et / ou du Plan d'Épargne Retraite Collectif (PERCOL) qu'il mettra en place dans l'entreprise,
- si l'entreprise emploie plus de 249 salariés, il ne pourra bénéficier d'aucun de ces trois dispositifs, et devra se constituer une épargne retraite, par exemple sur un Plan d'Épargne Retraite Individuel (PERIN).

Dans tous les cas, le dirigeant TNS ne peut pas bénéficier du Plan d'Épargne Retraite Obligatoire (PERO).

(*) Les dispositifs d'épargne salariale (PEE/PERCOL) d'intéressement et de participation pour le dirigeant lui sont accessibles s'il emploie au moins un salarié depuis à minima 12 mois.

CONTACT
MATHILDE ET PHILIPPE SATIN,
tél : 04 42 89 11 24
663 bd Abbadie Barthelemy
13730 Saint-Victoret





**INSCRIVONS
NOTRE TERRITOIRE
DANS LA DURABILITÉ**

TÉMOIGNAGES PARTENAIRES :

La photographie au service du développement durable de l'entreprise

"...LES IMAGES DEVIENNENT DES AMBASSADRICES ..."



La photographie professionnelle ne capture pas uniquement des instants, elle témoigne de l'engagement des entreprises. Faire appel à un photographe professionnel, pour immortaliser les équipes et activités, souligne l'importance de la démarche RSE.

Les clichés mettent en lumière toutes les actions « métier » de l'entreprise ainsi que ses collaborateurs engagés.

Ces images deviennent des ambassadrices de l'engagement durable de l'entreprise, renforçant sa crédibilité et sa vision écoresponsable. Opter pour un photographe professionnel, c'est se garantir la valeur ajoutée de « l'œil » et de la qualité des images qui pourront être utilisées dans l'ensemble de votre communication.

La photographie devient le miroir d'une entreprise engagée et responsable. De plus chaque moment de prises de vues est un réel moment de partage avec les équipes qui renforce les liens. Prêt(e) pour planifier votre prochaine séance photos.

CONTACT

GRÉ

Tél :

contact@
www.

Transdev recrute !



La société Transdev Alpilles Berre Méditerranée lance une campagne de recrutement pour le poste de conducteurs. Transdev propose même des contrats de professionnalisations, ces contrats donne accès à la formation continue, la sécurité de l'emploi et des perspectives de carrière prometteuses au sein du groupe.

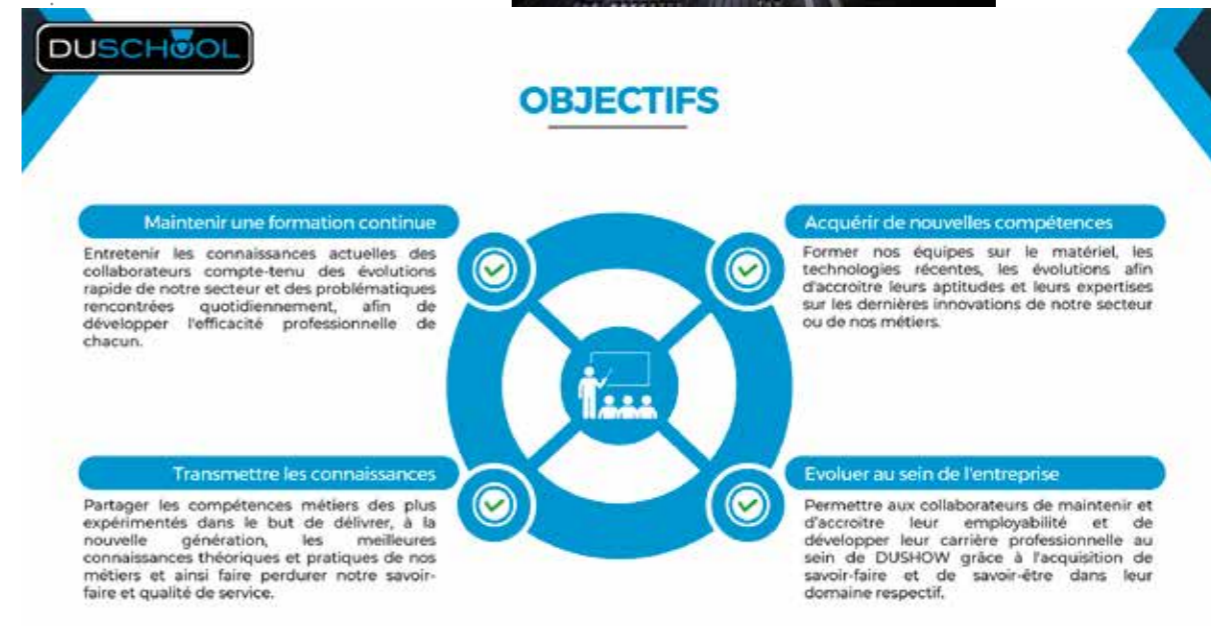
Devenez conducteur-trice en 3 mois ! Pour celles et ceux qui souhaitent s'orienter vers ce métier de service, Transdev accompagne et finance les formations au titre professionnel de Conducteur de Transport en Commun sur Route (CTCR), comprenant le permis D et la FIMO voyageurs. Ces formations sont réalisées dans un centre partenaire et durent environ 3 mois.

CONTACTEZ-NOUS

recrutement.tabm@transdev.com

NOUVEAU :

DUSCHOOL, l'école de formation interne DUSHOW



Acteur majeur du secteur du spectacle vivant et de l'événementiel, Dushow a comme objectif constant d'accroître et de valoriser les compétences et le savoir-faire de ses collaborateurs. DUSCHOOL est la garantie d'un niveau de formation de qualité, adaptée aux contraintes rencontrées par nos équipes et mise en place par l'interne pour l'interne.

Depuis l'origine DUSHOW forme ses équipes

Depuis l'origine, DUSHOW a toujours eu la vocation de former ses équipes pour les faire évoluer au sein de l'entreprise et ainsi garantir à nos clients la meilleure qualité de service. Cette tradition de la transmission de savoir-faire et de savoir-être se structure aujourd'hui pour valoriser et formaliser nos formations.

DUSCHOOL va mettre en valeur nos formateurs

et leurs compétences via la mise en place de modules de formations et d'informations sur l'ensemble de nos métiers.

Cette entité porte ainsi les valeurs de DUSHOW, toujours impliquée pour faire grandir nos collaborateurs au sein de l'entreprise, en leurs permettant d'actualiser, d'approfondir et de développer leurs connaissances et compétences.



CONTACT

CÉLINE BOYER

tél : 04



Une électricité

moins chère

et locale à Vitrolles c'est possible !

Entreprises, rejoignez-nous !

Engagez-vous à nos côtés dans ce projet unique en France !



Particuliers et entreprises s'associent à la Ville pour installer des panneaux solaires, produire et consommer localement une électricité d'origine renouvelable.

Toutes les informations auprès de Vitropole Entreprendre
Vos questions au 04 42 89 02 02



INSCRIVONS NOTRE TERRITOIRE DANS LA DURABILITÉ

Aménagement de la RD113

TRAVAUX SUR L'ÉCHANGEUR A7/RD113, DANS LE SENS NORD-SUD

Les travaux portés par le Département des Bouches-du-Rhône sur la RD113 débutés en début d'année sont sur le point d'être terminés.

Les aménagements vont permettre de fluidifier le trafic des véhicules quittant nos parcs d'activités en direction de Marseille.

La nouvelle voie tous véhicules vers l'A7 (juste après le pont de l'Anjoly) est maintenant accessible et permet le dégagement des véhicules voulant rejoindre l'A7.

Le chantier est aujourd'hui localisé sur la partie sur de la RD113 (avant le giratoire) où la circulation restera limitée à une voie jusqu'aux vacances de Noël.

Les enrobés finaux sont prévus sur janvier/février 2024, de nuit (donc fermetures à prévoir la nuit uniquement). En journée les voies seront accessibles en configuration définitive.

Enfin, le sas bus ne pourra être mis en service qu'après l'Inspection Préalable de Mise en Service (IPMS) dirigée par l'Etat.

TRAVAUX AU NIVEAU DE L'ENTRÉE NORD DES ESTROUBLANS

Depuis le début du mois, des travaux ont débutés sur les réseaux au niveau du rond-point de l'entrée Nord des Estroublans. A partir du mois de janvier, des travaux de voirie portés par la Métropole Aix Marseille Provence vont permettre de fluidifier le trafic sur ce secteur grâce à la l'élargissement à 2 voies de la sortie depuis la RD113 vers les Estroublans, en venant de Salon, ainsi que le passage à 2 voies du boulevard de l'Europe en sortie de rond-point.



Les travaux devraient être terminés fin mai 2024

TRAVAUX SUR L'ÉCHANGEUR A7/RD113, DANS LE SENS SUD-NORD

Depuis le 6 novembre, la Direction Interdépartementale des Routes Méditerranéenne a lancé les travaux d'aménagement au niveau de l'échangeur A7/RD113 afin de permettre de réduire les bouchons à la sortie du tunnel des Pennes-Mirabeau en venant de Marseille.

Durant toute la durée du chantier, les impacts sur la circulation seront minimisés :

- aucune fermeture de voies (les voies de circulation sur A7 et RD113 seront toutes maintenues, mais réduites en largeur).
- limitation de la vitesse à 70 km/h sur l'A7 et à 50 km/h sur la RD113

LE PHASAGE DE CES TRAVAUX EST LE SUIVANT :

- Elargissement de la sortie RD113 jusqu'au rond-point (6 semaines),
- Elargissement à 2 voies de circulation de l'entrée sur le boulevard de l'Europe (de mi-février à début avril),
- Création d'une voie dédiée aux transports en communs dans le sens opposé, du rond-point Europe/Rome jusqu'à la sortie des Estroublans (de début avril à début mai),
- Finition et pose des enrobés

contact
RENAUD AUGIER
renaud-augier@vitropole.com
au 04.42.89.02.02.

VITROPOLE

Entreprendre

INSCRIVONS NOTRE TERRITOIRE DANS LA DURABILITÉ

